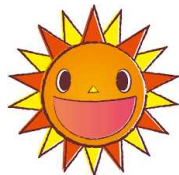


のびのび



板橋区立成増ヶ丘小学校
1年 学年だより No.5
令和3年4月30日(金)

東京都に3回目の非常事態宣言が発せられ、学校も対応に追われています。

5月15日(土)に予定している学校公開は、感染状況等を踏まえて判断しますので、連絡をお待ちください。公開が中止となっても、土曜授業は予定通り行います。また、当日予定していた引き取り訓練は中止になりました。

学習活動はできるだけ確保しながら感染予防に努めていこうと工夫していますが、5月6日(木)に予定していた「はたらく消防写生会」は、残念ながら中止になりました。「音楽」は楽器を演奏したり歌を歌ったりする活動が禁止になっています。代わりに、リズム遊びや鑑賞、音楽に合わせて手話をする、などの活動で音楽を楽しんでいます。

☆給食準備、がんばっています！☆

給食当番が3グループ目まで進んでいます。1グループ4人(最後のグループだけ5人)で一週間ごとに当番を交替して取り組んでいます。毎日献立によってお皿やお椀に盛る量もお盆の上の置き方も変わります。でも飲み込みの良い子ども達は、すぐにこつをつかんで上手に配膳しています。

来週は給食が2日しかないので、4グループ目の子達には次の週も当番をお願いします。



—ひらがなの学習—

毎日の宿題チェックに御協力いただきましてありがとうございます。

5月10日(月)からひらがなを2文字ずつ練習します。宿題も2文字分になりますが、引き続きよろしくをお願いします。

—1人1台パソコンについて—

5月7日(金)に、区から貸与されるパソコン・マウス・充電コード(以上3点は転出または卒業時に返却)と、家庭保管用のQRコード(家庭でログインするときに使用/家庭で保管)を配布します。パソコンは御家庭で充電しておいてください。

10日(月)にパソコン使用の約束やログインの仕方、基本の操作方法などを指導します。充電済みのパソコンをランドセルに入れて持たせてください。充電コードやマウスは必要ありません。QRコードは学校保管用のものを使います。パソコン本体が重いので、教科書やノートは7日(金)に学校に置いて帰ります。

パソコンは水に濡れると故障につながります。パソコンを持ってくる際は、ランドセルに水筒を入れないでください。



来週の行事・学習予定



日	朝	学習内容・行事予定	・特別な持ち物、提出物 ○持ち帰る物 等	下校時刻
6 (木)	成丘 タイム	・としょ ・こくご ・たいいく ・さんすう	○図書用の手提げ(借りた本)	13:20 頃
7 (金)	成丘 タイム	・おんがく ・たいいく ・こくご ・さんすう	○体育着・うわばき(置いて帰ってもいいです) ○色鉛筆 ○パソコン・マウス・充電コード・家庭用QRコード *パソコンを充電してください ★国語と算数は学校に置いて帰ります。	13:20 頃
10 (月)	児童朝会 (ZOOM)	・おんがく ・こくご ・パソコンの使い方 ・さんすう	*個人面談1日目 ・体育着・うわばき(持って帰った人) ・色鉛筆 ・充電したパソコン(週末まで学校で保管します)	13:20 頃
11 (火)	成丘 タイム	・たいいく ・こくご ・さんすう ・せいかつ	*個人面談2日目	13:20 頃
12 (水)	成丘 タイム	・じびかけんしん ・こくご ・せいかつ ・せいかつ	・図書用の手提げ(持ち帰った本)	13:20 頃
13 (木)	成丘 タイム	・としょ ・こくご ・たいいく ・せいかつ	*個人面談3日目 ○図書用の手提げ(借りた本)	13:20 頃
14 (金)	成丘 タイム	・おんがく ・たいいく ・こくご ・さんすう	*個人面談4日目 ○体育着 給食当番は給食白衣を持ち帰ります	13:20 頃
15 (土)	成丘 タイム	・ずこう ・ずこう ・パソコンの使い方	*教科書・ノートは持ってこなくていいです ○うわばき・色鉛筆 ○パソコン *御家庭で充電してください	11:50 頃