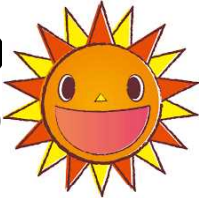


のびのび



板橋区立成増ヶ丘小学校
1年 学年だより No.4
令和3年4月23日(金)

保護者会に参加くださりまして、ありがとうございました。せっかく都合をつけて集まってくれたのに、こちらからの連絡や願いを伝えるのみになってしまったこと、大変申し訳なく、そして残念に感じました。もっといろいろな話を交流し、お家の方向士が仲良くなっていただけるよう、機会をみつけて考えていきたいと思っています。

また、明日の17日(土)に予定されていた学校公開は、感染予防の観点から中止となりました。残念ですが、公開なしの土曜授業プランです。来月は公開ができるぐらい、感染が抑えられていることを期待したいと思います。



PTAの委員が決まりました。
よろしくお願ひします。



	学 年	広 報	成人教育	福利厚生
1組				
2組				
3組				
4組				

*委員の皆さんは、4月23日(金)14:40~PTA委員総会があります。

子どもたちの様子

☆6年生がお手伝いに来てくれています！

今週から、朝の時間に6年生がお手伝いに来てくれて、朝の支度の手順を教えてもらったり、名札を付けるのを応援してもらったり、準備が終わったあとに少し遊んでもらったりと、たくさん関わってくれるので、みんな嬉しそうです。



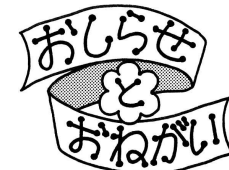
月・水・金の外遊びができる中休み(2時間目と3時間目の間の休み時間)には、遊びにさそってくれることもあります。みんなが下校した後は、教室のそうじもしてくれています。ありがたいですね。



来週の行事・学習予定



日	朝	学習内容・行事予定	特別な持ち物・提出物、持ち帰る物等	下校時刻
19日(月)	交通安全朝会(放送)	・しんぞうけんしん ・おんがく ・こくご ・さんすう	・上履き ・体育着 ・色えんぴつ	13:20頃
20日(火)	1年生入学おめでとう会(放送)	・たいいく ・こくご ・せいかつ ・どうとく	*1年生入学おめでとう会* 例年この時期に行う「1年生を迎える会」を、今年度はZOOMを使って代表児童のみで行います。6年生が作ってくれたプレゼントを、全員がもらえる予定です。	13:20頃
21日(水)	特別時程のため朝の時間はなし	・こくご ・さんすう ・ずこう ・ずこう	・尿検査…必ず当日の朝に尿をとってください。忘れたら予備日(28日)に再度尿をとり、提出します。 ・図書用の手提げ	12:45頃
22日(木)	成丘タイム	・たいいく ・としょ ・こくご ・さんすう	○図書室で借りた本の持ち帰り	13:20頃
23日(金)	成丘タイム	・おんがく ・たいいく ・こくご ・せいかつ	○体育着とうわばき、色鉛筆の持ち帰り ○給食当番は、給食白衣を持ち帰ります。洗濯して週初めに持たせてください。	13:20頃



☆特別時程について

「特別時程」と書いてある日は、朝の時間を行わず、8時30分から1時間目が始まります。帰りの時間も通常時程のときより早くなります。

◎鉛筆は、毎日、削らせてください。色鉛筆は毎週金曜日に持ち帰ります。削って月曜日に持たせてください。

◎担任から連絡帳に連絡を書いてお子さんに渡すことがあります。内容を確認しましたら、必ず保護者の方のサインまたは押印をお願いします。

◎いつもと違う下校コースになる場合には、必ず連絡帳でお知らせください。

自分があいキッズに行くのか、一人で家に帰るのか、家の人为正門まで迎えに来るのか、道の途中で待っているのか、お子さん自身がまだ把握できていないことがあります。しばらくは担任にもお伝えください。