

区立小学校「STEP UP教室（特別支援教室）」のご案内

このようなことは ありませんか？

- 通常の学級の学習におおむね参加できるものの、聞く、話す、読む、計算するなど特定の学習の習得が部分的に困難である。
- 図形や絵など、形をうまく捉えることが出来ず描けなかったりする。
- まわりの人にあまり関心を示さず、みんなと一緒に行動することが苦手である。
- 自分の話ばかりして、人の話を聞くことが苦手である。
- 注意力が散漫で落ち着きがなく、ささいなことで興奮したりする。
- ぼんやりしていて集中力に欠けることが度々ある。
- こだわりが強く、周囲に合わせて行動することが苦手である。
- 衝動的に行動し、待つことや我慢することが苦手である。
- 家では話すが、心理的な要因により、学校では話せないことが多くなってしまったり、場面や相手により話せなくなってしまうことがある。



◎STEP UP 教室の指導では…

- ◆ 学習上・行動上、困っていることを軽減、改善するための自立活動を行います。
(教科の内容を補充するための指導や学習の遅れを取り戻すための指導を行うものではありません。)
 - ◆ 一人一人に合った方法で自信を付けながら、社会適応力を育てていきます。
 - ◆ 対象児童の発達特性等に応じて、生活面や学習面での困難を克服・改善するために個別指導やグループ指導を行います。
 - ◆ STEP UP 教室では、決められた曜日・時間に巡回指導教員による指導を在籍校において行っています。そのため、保護者の送り迎えは不要となります。
- ※ なお、巡回指導教員が巡回する日数・指導時間数は指導する児童の状況に応じて学校及び教育委員会で決定します。

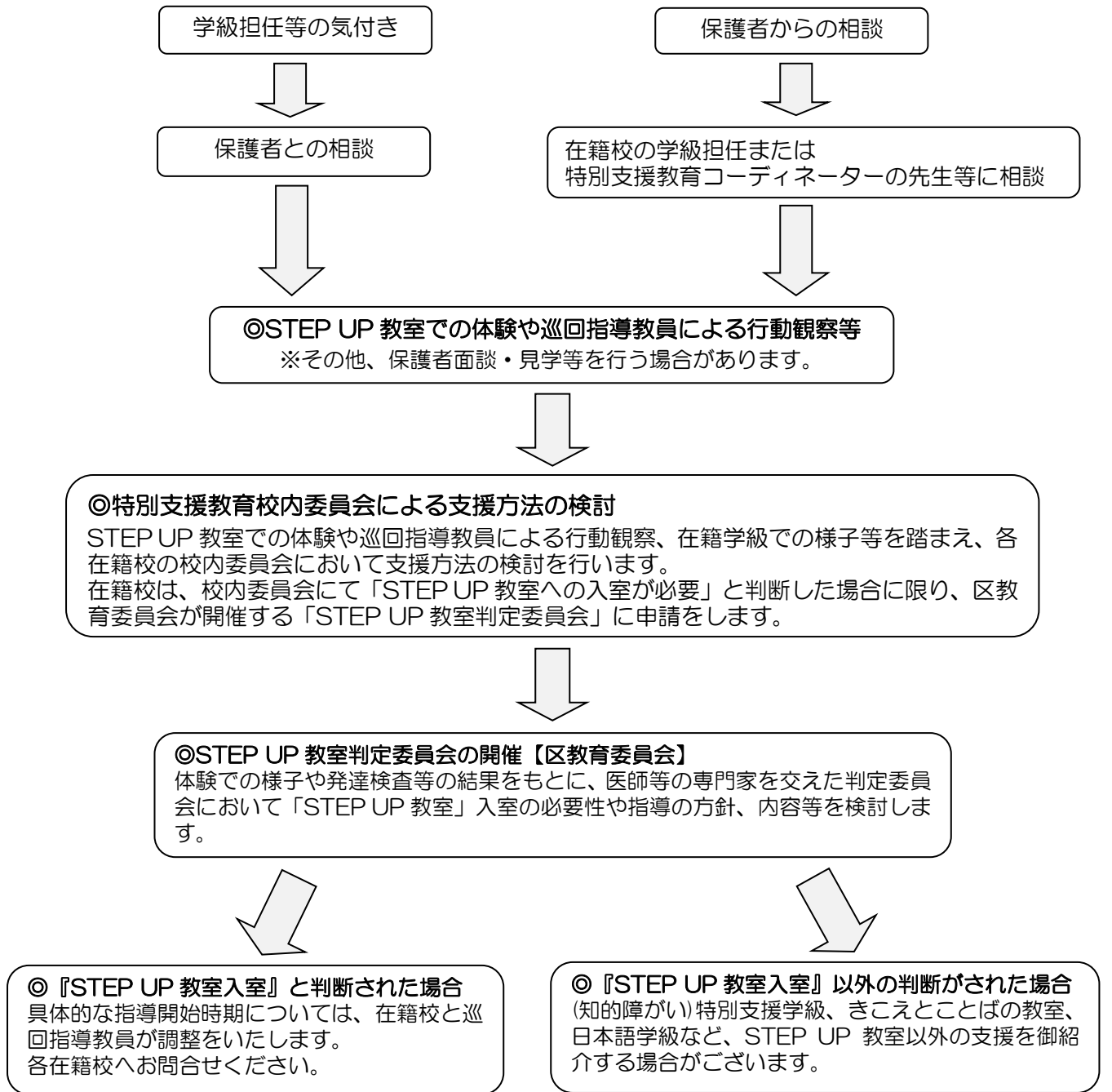
【STEP UP 教室拠点校と巡回指導対象校】

拠点校	志村第三小学校	蓮根第二小学校	板橋第二小学校	弥生小学校	下赤塚小学校	高島第二小学校
巡回校	志村第一小学校	舟渡小学校	板橋第四小学校	板橋第六小学校	北野小学校	志村第五小学校
	志村第二小学校	蓮根小学校	板橋第五小学校	上板橋小学校	徳丸小学校	新河岸小学校
	加賀小学校	高島第六小学校	板橋第七小学校	常盤台小学校		紅梅小学校
拠点校	中台小学校	志村坂下小学校	緑小学校	板橋第八小学校	板橋第十小学校	成増小学校
巡回校	富士見台小学校	志村小学校	前野小学校	板橋第一小学校	上板橋第二小学校	赤塚小学校
	上板橋第四小学校	志村第四小学校	北前野小学校	金沢小学校	大谷口小学校	赤塚新町小学校
	桜川小学校	志村第六小学校	若木小学校	中根橋小学校	向原小学校	成増ヶ丘小学校
拠点校	高島第三小学校					
巡回校	三園小学校					
	高島第一小学校					
	高島第五小学校					

■対象となる児童

通常の学級に在籍し、知的な発達に遅れがなく、通常の学級での学習に基本的には参加できるものの、自閉症、学習障がい、注意欠陥多動性障がい又はその他の情緒的な課題のため、学校生活にうまく適応できず、一部特別な指導を必要とする児童が対象となります。

STEP UP 教室への入室を希望する場合は・・・



【保護者の皆様へ】

STEP UP 教室判定委員会において児童の様子を把握するために、保護者の皆様へ在籍校より資料の作成を御依頼いたします。

また、STEP UP 教室入室申請に際しては、作成資料の他に発達検査の結果(可能であれば所見も含む)の提出が必須となります。

御不明な点等がございましたら、在籍校または巡回指導員、区教育委員会担当まで御相談ください。



【問合せ】

担当 板橋区教育委員会事務局指導室特別支援教育係
電話 3579-2612