



## 「志五中だより」

令和3年1月8日号

響き合う学びのエリア

志五中・舟渡小ブロック

板橋区立志村第五中学校長 関 一彦

### あけましておめでとうございます

新学期早々、新型コロナウイルス感染症に対する緊急事態宣言が東京都に出されました。志村第五中学校では、生徒達の安全を第一に考え、予防策を続けながら、教育活動に取り組んでまいりますので、御理解、御協力のほどよろしくお願いいたします。

### 板橋区 感染症対策（1月7日）

#### 1 学習活動について

- 感染防止対策を徹底しながら教育活動を継続する。
- 感染症対策を講じてもお飛沫感染の可能性が高い学習活動は行わない。
  - ・グループや少人数等での話し合い活動
  - ・音楽における歌唱や、管楽器（リコーダー等）の演奏
  - ・調理実習
  - ・身体接触を伴う活動
  - ・グループで行う実験や観察 等
- 特別支援学級・教室については、教員と児童・生徒は並列に座る、距離をとるなど状況に応じた対応の徹底を図る。

#### 2 部活動について

- 部活動については、校内のみで実施する。
- 活動時間を厳守し、合同練習や自主練習は実施しない。

#### 3 学校行事について

- 学年を超えて一堂が集まる活動は実施しない。
- 校外学習や保護者への授業公開は実施しない。

#### 4 教職員の勤務時間外における感染症予防策について

- 20時以降の不要不急の外出を避けるために、退勤時刻に留意する。

### 保護者アンケート結果

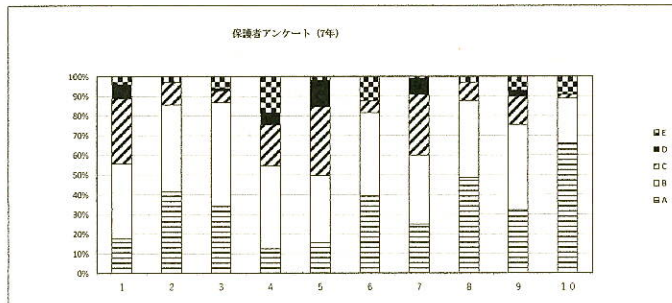
裏面に12月に実施いたしました「保護者アンケート」の結果を掲載いたしました。御協力ありがとうございました。

### 2月の予定

- 1日（月） 専門委員会
- 3日（水） 職員会議  
都立高等学校一般出願
- 6日（土） 土曜補習教室
- 8日（月）～13日（土） 展示発表会
- 10日（水） 職員会議
- 11日（木） 建国記念の日
- 13日（土） 土曜授業プラン  
新入生保護者会
- 15日（月） 朝礼  
安全指導
- 17日（水） 職員会議
- 18日（木） iCS委員会
- 21日（日） 都立高等学校一次入試
- 22日（月） 避難訓練
- 23日（火） 天皇誕生日
- 24日（水）～25日（木） 学年末考査

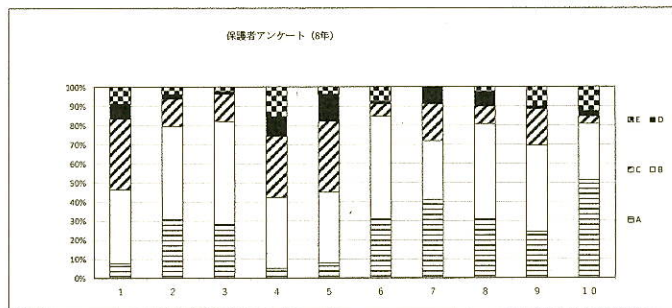
# 保護者アンケート結果

【7年】



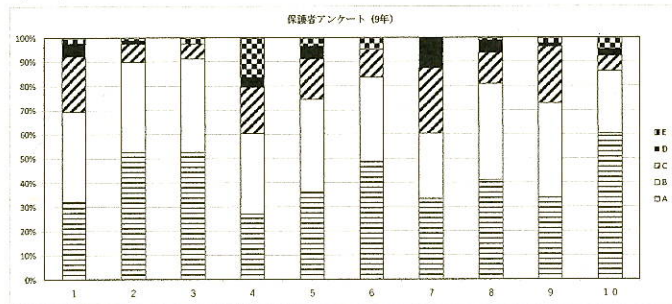
	1	2	3	4	5	6	7	8	9	10
A	18%	41%	34%	12%	15%	39%	25%	48%	32%	66%
B	38%	44%	53%	42%	34%	42%	35%	39%	43%	23%
C	33%	11%	6%	21%	35%	6%	31%	9%	14%	2%
D	7%	0%	1%	6%	13%	0%	8%	0%	3%	0%
E	4%	3%	6%	19%	2%	12%	1%	3%	7%	9%

【8年】



	1	2	3	4	5	6	7	8	9	10
A	8%	31%	28%	5%	8%	31%	41%	31%	24%	51%
B	38%	49%	54%	37%	37%	54%	31%	50%	45%	29%
C	37%	14%	14%	32%	37%	6%	19%	9%	19%	4%
D	8%	3%	1%	10%	14%	1%	9%	8%	0%	3%
E	9%	4%	3%	15%	4%	8%	0%	3%	10%	13%

【9年】



	1	2	3	4	5	6	7	8	9	10
A	32%	53%	53%	27%	36%	19%	33%	41%	34%	60%
B	37%	37%	38%	33%	38%	35%	27%	40%	39%	26%
C	23%	8%	6%	19%	17%	12%	27%	13%	23%	6%
D	5%	1%	0%	4%	5%	0%	13%	5%	1%	3%
E	3%	1%	3%	17%	4%	5%	0%	1%	3%	5%

## ◎保護者アンケート(令和2年12月実施)

1 「夢に向かって全力を尽くし、社会に貢献しようとする人の育成」を目標としていますが、お子さんを見てそのように育っていると感じますか。

**A感じる Bやや感じる Cあまり感じない  
D感じない Eわからない**

2 誰に対しても公平・公正に接し、人によって態度を変えないことやいじめを絶対に行ってはいけないこと等の人権教育を行っています。お子様は、人権意識が高まっているように感じますか。

**A感じる Bやや感じる Cあまり感じない  
D感じない Eわからない**

3 指導の重点の生活指導で、「礼儀を重んじ、きまりを守る態度の育成」を掲げています。本校の生徒は集団生活のきまりを守り生活していると感じますか。

**A感じる Bやや感じる Cあまり感じない  
D感じない Eわからない**

4 本校では、課題解決型、探究型の授業及び、協同学習を取り入れ、生徒自らが考え、創る授業への授業改善を進めています。学校公開等でご覧になって実践出来ていると感じますか。

**A感じる Bやや感じる Cあまり感じない  
D感じない Eわからない**

5 正しい勤労観や職業意識を高めるためにキャリア教育を行っています。お子さんは将来について考えているように感じますか。

**A感じる Bやや感じる Cあまり感じない  
D感じない Eわからない**

6 学校は、生徒にとって安心・安全な学校づくりをしていると思いますか。

**A思う Bやや思う Cあまり思わない  
D思わない Eわからない**

7 本校では、「朝の10分間読書」に全教員で取り組んでいます。お子さんは、本を読むことに興味をもっていると思いますか。

**A思う Bやや思う Cあまり思わない  
D思わない Eわからない**

8 コロナ禍ではありますが、お子さんを見て、充実した学校生活を送っていると感じますか。

**A感じる Bやや感じる Cあまり感じない  
D感じない Eわからない**

9 学校だより、ホームページを通して、学校の情報を発信しています。学校は地域や保護者の方に、本校の教育活動を伝えようとしていると感じますか。

**A感じる Bやや感じる Cあまり感じない  
D感じない Eわからない**

10 お子さんを本校に入れてよかったと思いますか。

**A思う Bやや思う Cあまり思わない  
D思わない Eわからない**