

令和4年度



# 学校説明会

板橋区立桜川中学校



# 桜川中学校の教育目標

- よく考え実行する生徒
- 心の豊かな視野の広い生徒
- 健康でたくましい生徒



# 桜川中学校の教育活動

## 各教科

- ①少人数授業（英語、数学）
- ②言語活動の充実
- ③毎時間「ねらい」「ながれ」  
や「まとめ」の提示



# 桜川中学校の教育活動

## 道徳

基本理念「心の教育」

- ① 思いやり、感謝
- ② 遵法精神、公德心
- ③ よりよい学校生活、集団生活の充実

## 総合的な学習の時間

- ① キャリア教育
- ② 環境教育
- ③ 伝統文化教育



# 一日の流れ(令和4年度)

	8:00 ～ 8:20	8:25	8:25 ～ 8:45	8:50 ～ 9:40	9:50 ～ 10:40	10:50 ～ 11:40	11:50 ～ 12:40	12:40 ～ 13:15	13:15 ～ 13:30	13:35 ～ 14:25	14:35 ～ 15:25	放課後
月	登校	移動	朝礼	学活	教科	教科	教科	給食	昼休	教科	総合	諸活動
火	登校	着席	朝読書 学活	教科	教科	教科	教科	給食	昼休	教科	教科	諸活動
水	登校	着席	学年 朝礼	教科	教科	教科	教科	給食	昼休	道徳	—	諸活動
木	登校	着席	朝読書 学活	教科	教科	教科	教科	給食	昼休	教科	教科	諸活動
金	登校	着席	朝読書 学活	教科	教科	教科	教科	給食	昼休	教科	総合	諸活動

# 定期考査について

- ☆ 1 学期 期末 考査
- ☆ 2 学期 中間 考査
- ☆ 2 学期 期末 考査
- ☆ 3 学期 学年末 考査



# 主な行事について

## ～ 1 学期 ～

- 【4月】 新入生テスト 着任式 始業式 入学式  
身体計測(4～5月) 離任式
- 【5月】 学校公開 7年生移動教室
- 【6月】 運動会 8年生里山体験学習  
新体力テスト 期末考査
- 【7月】 終業式 夏休み 三者面談  
前期補充教室



【8月】 広島・長崎平和の旅  
全校招集日 後期補充教室  
～ 2 学 期 ～

【9月】 始業式 防災訓練  
生徒会役員選挙 学校公開  
道徳地区公開講座  
学校説明会 中間考査

【10月】 9年生修学旅行 8年生都内巡り  
合唱コンクール・学習発表会

【11月】 期末考査

【12月】 三者面談 終業式 冬休み





## ～ 3 学期 ～

【1月】 始業式 校内書初展 8年生スキー教室  
7年生職場体験学習

【2月】 学校公開 作品展 学年末考査

【3月】 球技大会  
卒業式 修了式 春休み



# 7年生の授業

教科	週時間数	教科	週時間数
国語	4時間	保健体育	3時間
社会	3時間	技術家庭	2時間
数学	4時間	英語	4時間
理科	3時間	道徳	1時間
音楽	1. 3時間	総合	1. 4時間
美術	1. 3時間	学活	1時間



# 桜川中学校の 生活の決まりについて



# 服装について

冬服

**男女共**

シングルブレザー(紺)  
スラックス(グレンチェック)  
スカート (グレンチェック)  
白ニットベスト(着用自由)  
ワイシャツ(白・オフホワイト)  
ブラウス(白・オフホワイト  
角形下がり襟)  
ネクタイ リボン(学年カラーとなります)

夏服

**男女共**

ワイシャツ(白・オフホワイト)  
ブラウス(白・オフホワイト  
角形下がり襟)  
スラックス(グレンチェック)  
スカート (グレンチェック)  
白ニットベスト(着用自由)

※夏服はネクタイ・リボン着用不可

※男女とも、衛生のために下着のシャツを着させてください

※ボタндаウンの白ワイシャツや綿100%のシャツは  
不可としています。





令和5年度 (7学年) 赤色 (8学年) 緑色 (9学年) 青色









# 持ち物について

## ☆カバン

リュック・D バッグ・スポーツバッグ・スクールバッグなどが良い。

色の指定はないが、派手な色はさける。

学用品や部活の道具など、必要なものを入れるのに適した大きさ。

## ☆貴重品

指示された場合以外、時計・現金・その他貴重品等は持ってこない。

## ☆靴

紐付きの運動靴を使用する。

色の指定はないが、運動に適した物を使用する。



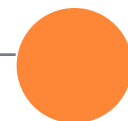
# 登下校について

- 自転車通学は認めていません。
- 予鈴(8:25)までに着席し、自主的に読書に取り組めます。
- 始業(8:30)の出欠に間に合わない場合は遅刻となります。
- 再登校するときには、学校の標準服・体育着又は部活動で指定された服装で登校する。
- 私服での登校は認めていません。



# 部活動について①

部活動名	活動日	徴収金等
パソコン部	月・木	なし
ESS部	木	なし
吹奏楽部	月・火・木・金・(土・日)	前期・後期 各5000円
演劇部	月・火・金・(土・日)	1000円
ボランティア部	月・金	なし
美術部	火・(水)・木	なし



# 部活動について②

部活動名	活動日	徴収金等
剣道部	月・火・木・金・(土)	3000円
バドミントン部	月・(水)・木・金・(土)	2000円
バスケットボール部	火・水・木・金・(土・日)男子 火・水・木・(金)・(土・日)女子	2000円男子 1000円女子
野球部	(月)・火・木・金・(土・日)	保護者会で決定 昨年度 月1000円
サッカー部	火・水・木・(金)・(土・日)	2000円
ソフトテニス部	月・(水)・木・金・(土・日)男子 朝練= 水 月・火・金・(土・日)女子 朝練= 木	3500円 (500円は連盟登録費)



# 部活動について③

活動時間について

諸活動終了後～

夏時間(3月～10月まで)⇒18:30まで

冬時間(11月～2月まで)⇒18:00まで

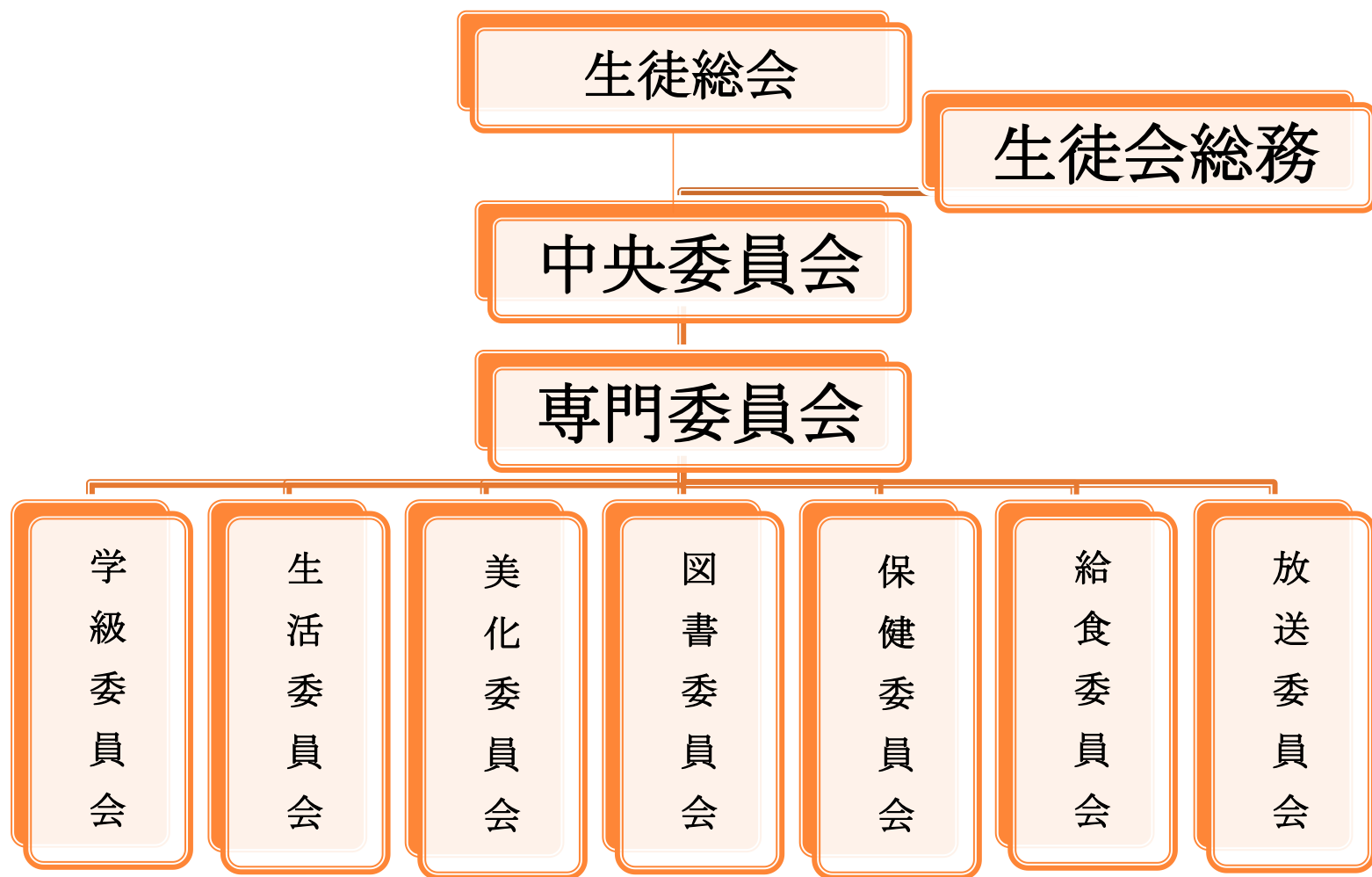
朝練習 7:30～8:00

☆定期考査前1週間は、部活動が停止になりますが、大会等の事情がある場合には、実施する場合があります。

☆現在は新型コロナウイルス対策のために、特別な対応になっています。



# 生徒会活動について



# 卒業生の主な進路先

## ○【都立高校】(国立高校など)

- ・赤羽北桜・浅草・飛鳥・井草・板橋・板橋有徳・上野・園芸
- ・王子総合・大泉桜・大山・蔵前工業・北園・北豊島工業
- ・清瀬・桐ヶ丘・工芸・国際・小山台・駒場・鷺宮
- ・産業技術高専・芝商業・志村学園・石神井・新宿・新宿山吹
- ・総合芸術・総合工科・第四商業・高島・田柄・竹台・竹早
- ・多摩科学技術・千早・豊島・戸山・練馬・練馬工業・農芸
- ・晴海総合・東久留米総合・光丘・一橋・日比谷・広尾・深川
- ・文京・保谷・三田・稔ヶ丘・向丘・武蔵丘・目黒・六本木
- ・東京工業大学付属



# 卒業生の主な進路先

## ○ 【私立高校】(専門学校など)

- ・飛鳥未来・郁文館グローバル・岩倉・ID学園・N高校・錦城学園・クラーク国際記念
- ・慶應義塾・慶應志木・京華・京華女子・京華商業・佼成学園・國學院
- ・国際理容美容専門学校・駒込・駒沢大学・駒場学園・埼玉栄・桜丘・実践学園
- ・下北沢成徳・自由ヶ丘学園・自由の森学園・十文字・修徳・淑徳・淑徳SC
- ・淑徳巣鴨・順天・潤徳女子・城西大附属城西・城北・城北埼玉・昭和鉄道・杉並学院
- ・駿台学園・駿台甲府・成蹊・正則・正則学園・成立学園・成女・成城学園
- ・専修大学附属・創価・大成・大東文化第一・大東学園・玉川聖学院・多摩大学目黒
- ・中央高等学院・中央大学・中大杉並・帝京・貞静学園・東海大高輪台・東京家政大
- ・東京共育学園・東京成徳大・東京農大第一・東京農大第三・東京文理学院
- ・東京立正・東洋・東洋女子・東洋大京北・トキワ松・豊島学院・日体大荏原
- ・日女体二階堂・日大第一・日大鶴ヶ丘・日大豊山・日大豊山女子・日本ウェルネス
- ・日本工業大学駒場・二松學舎大附属・バンタンデザインハイスクール・ヒューマンキャンパス
- ・藤村女子・文化学園大杉並・文京学院大女子・宝仙理数インター・法政第二・豊南
- ・保善・北海道芸術・堀越・武蔵野・明治学院・明治学院東村山・明大中野・目黒日大
- ・矢板中央・八洲学園・安田学園・早稲田大学高等学院