

板橋区教育委員会からのお知らせ

GIGA スクール構想の実現に向けた Chromebook 貸与について

文部科学省が推進する GIGA スクール構想は、多様な子どもたちを誰一人取り残すことなく、個別最適な学びと協働的な学びの充実によって、全ての子どもたちの可能性を引き出す教育を、全国の学校現場で持続的に実現させるというものです。

そこで、板橋区においても GIGA スクール構想の実現に取り組み、区立小中学校に通学する児童生徒一人につき一台のパソコン（＝「Chromebook」）を貸与しています。

令和6年度は、Chromebook の貸与を4月下旬から順次行います。

Chromebook の使用に関するお願い

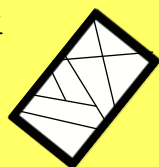
○持ち帰りについて

毎日の家庭学習や長期休業中の家庭学習への取組として、家庭に持ち帰ることを基本としています。



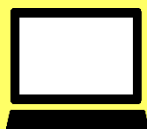
○故障・破損・紛失・盗難について

故障・破損した場合は、学校に連絡してください。（修理は二週間から一ヶ月程度かかります。その間は、学校から渡される代替機をお使いください。）
紛失・盗難の場合は、警察に届出のうえ、学校に連絡してください。



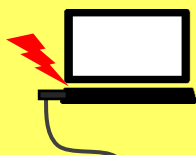
○返却について

板橋区からの貸与品であるため、卒業・転校時には本体のほか、付属品も含めて元の状態にして、学校へ返却してください。



○充電について

Chromebook は毎日持ち帰りをしますので、家庭での充電をお願いします。



○「利用ガイドライン」について

学校において、Chromebook を利用するうえでの「利用ガイドライン」を作成しています。

学校の授業において、ルールを守って正しく使えるように指導していきます。

「利用ガイドライン」は Chromebook 貸与時にお渡ししますので、使用する前にお読みください。

○家庭でのルールづくりについて

学校で作成した「利用ガイドライン」に基づき、Chromebook の利用ルールを指導していきます。家庭でも、お子さんと話し合っ、家庭でのルールづくりをお願いします。

○ID・パスワードについて

ID・パスワード（QR コード※1）は卒業まで使用します。お知らせの紙は、なくさないよう保管してください。ID・パスワードを紛失した場合は、学校またはサポートデスク※2に連絡してください。

※1 板橋区では Chromebook へのログインの際に、ID・パスワードの入力が不要な QR コードによるログインを導入しています。
なお、QR コードは、株式会社デンソーウェーブの登録商標です。

※2 夜間や休日に、Chromebook の紛失・盗難の際にかけるための緊急用ダイヤルです。連絡先等詳細は後日学校よりお知らせします。

よくある質問について

○家庭での使用について

Chromebook を使用するためには、インターネット環境が必要です。

家庭の Wi-Fi または光回線等に接続をお願いいたします。

○Web の閲覧について

危険なサイトには接続しないよう、Web ページについては専用のフィルタリングソフトを使用しています。

○Chromebook の仕様について

Chromebook で使用できるアプリケーションは、使用面での安全性を考え、板橋区で一括管理をしています。そのため、個人でアプリケーションをインストールすることは、できない設定にしています。

なお、学校での授業で使用するアプリケーションは、板橋区でインストールしていきます。

家庭学習での Chromebook の利用について

○家庭学習（宿題）形態について

Chromebook を使う課題を出すことがあります。

また、提出を Chromebook から行うこともあります。

○オンラインによる学びの保障について

臨時休業中等の、学校に来ることができない状況においても、オンラインによる授業の配信や課題の配信を実施することで、子どもたちの学びを保障します。

○個別の学びについて

学習ソフトでは、個々のレベルに合った課題に取り組むことができる機能があるため、子どもたちは、自分の学習状況にあわせた問題に取り組み、学習を進めることができます。

取り組んだ問題は自動採点されるので、問題を解いた後、自分ができた問題や間違った問題を振り返りながら学ぶことが可能です。



個人情報の取扱いについて

板橋区では、クラウド・学習サービスの利用を目的に、以下の児童生徒の個人情報を管理します。なお、児童生徒の個人情報は、板橋区及び運用事業者の責任において、厳重に管理いたします。

【管理する児童生徒の個人情報】

ログインユーザ名、ログインパスワード、学校名・学年・クラス・番号、児童生徒名、メールアドレス、学習活動、動画・音声、画像、アクセスに関するログ、操作に関するログ