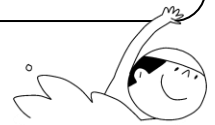


ヤゴ・野菜のお世話をがんばっています



6月7日(火)に学校のプールで「ヤゴ救出大作戦」を行いました。落ち葉の間に隠れているヤゴを上手にすくい上げて、多くの命を救うことができました。今、教室で1人1匹のヤゴを世話しています。「アカムシを食べてくれた。」「ヤゴが大きくなってきた。」「やったあ。トンボになった。」などと言いながら、世話をしています。学習のために、様々なご準備ありがとうございました。

植木鉢で育てているミニトマトもぐんぐん大きくなってきています。収穫ができた子もいます。学年園で育てているキュウリ、ナス、ピーマンも収穫できたら、順番に家に持ち帰りますので、楽しみにしてください。

子どもたちは、暑さに負けず、元気よく過ごしています。水泳の学習も楽しんでいきます。夏休みまで、このまま元気に過ごせるよう、引き続き、ご家庭での体調管理と十分な睡眠をお願いします。

7月行事

月	火	水	木	金	土
				7/1 基礎基本	⑤ 2
4 ⑤ 全校朝会 安全指導	5 ⑤ 朝読書(2組) 読み語り(1組)	6 ⑤B	7 ⑥ 基礎基本	8 ⑤ 基礎基本	9
11 ⑤ 全校朝会 避難訓練	12 ⑤ 朝読書(1組) 読み語り(2組)	13 ⑤B	14 ⑥ 児童集会	15 ⑤ 基礎基本 英語活動	16 ③ 土曜授業プラン 基礎基本 交通安全教室
18 海の日	19 ④B 給食(終) 大掃除	20 ④ 1学期終業式	21 夏季休業日(始) 夏季水泳指導① 個人面談①	22 夏季水泳指導② 個人面談②	23
25 夏季水泳指導③ 個人面談③	26 夏季水泳指導④(検定日) 個人面談④	27 夏季水泳指導⑤(検定日予備日) 個人面談⑤	28	29	30

【ありがとうございました】

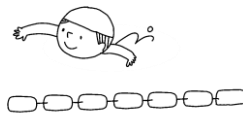
6月の土曜授業プランには、多くの保護者の皆様が来てくださり、子どもたちの学習の様子を見ていただきました。子どもたちの育てているヤゴと一緒に見ていただいて、「がんばって育てているね。」など、声を掛けていただきました。子どもたちは、その言葉がとてもうれしかったようです。

6月14日(火)15日(水)の体力・運動能力調査では、ボランティアの保護者の方に、測定等をお手伝いしていただきました。2年生は、挨拶やお礼がきちんとあって、ボランティアの保護者の方から褒めていただきました。褒めていただいたことで、とても良い気持ちで調査を受けられました。

また、体力・運動能力調査の調査用紙へのご記入をしていただき、とても助かりました。ありがとうございました。今後とも、学校行事等でご協力いただくと幸いです。

7月

学習予定



国語	ことばで絵をつたえよう サツマイモのそだて方 本はともだち
算数	100より大きい数
生活	おおきなあれわたしの野さい 生きものなかよし大作せん
音楽	せいかつの中にある音をたのしもう
図工	くつつきマスコット 大きくそだて、びっくりやさい
体育	水遊び
道徳	節度節制 伝統文化の尊重 区の郷土を愛する態度 国際理解、国際親善

<お知らせ・お願い>

●引き落としについて

PTA会費800円は、下の学年に兄弟がいる場合は、下のお子さんが引き落としになります。

6月に引き落とさせていただいた教材費について誤りがありました。ミニトマトの苗が187円、栽培用の土が270円でした。申し訳ありません。80円多く徴収したため、9月の教材費で調整をします。(9月の引き落とし前に転出される方は、現金での返金になります。事前に担任までお知らせください。)

●ミニトマトの植木鉢について

7月16日(土)の土曜授業プランまたは、個人面談の際に、ミニトマトの植木鉢をお持ち帰りください。(天候が悪ければ、16日以降の7月中の別の日でも構いません。)植木鉢は、校庭のあいキッズ前に並べてあります。夏休みも引き続き、ご家庭でお世話し、収穫できたミニトマトをご家庭で味わってください。

2学期も引き続き生活科の学習でミニトマトを使います。そのままの状態で植木鉢を学校に持ってきてください。期間は9月1日(木)～9日(金)です。土日の校庭開放の際に持ってきていただいても構いません。

給食費	3,990円
PTA会費	800円
手数料	10円
計	4,800円

振替日は7月15日(金)です。

【ミニトマトの植木鉢】※植木鉢は、校庭のあいキッズ前に並べてあります。

- ① 家に持ち帰る 7月16日(土)～7月31日(日)
- ② 学校に持ってくる 9月1日(木)～9日(金)

●チョコちゃんの世話について

夏休みの期間中、校舎内で工事が予定されています。チョコちゃんを安全に育てることが難しい環境となります。そこで、チョコちゃんをご家庭で預かってくださる方を募集します。本日、「チョコちゃんの世話希望調査」についての手紙を配布しました。6日(水)までに、希望調査の紙を全員ご提出ください。ご協力お願いいたします。

●7月の土曜授業プランについて

新型コロナウイルス感染症は減少傾向となってきましたが、児童と参観者の方の健康・安全を考慮し、以下の留意事項についてご理解・ご協力をお願いします。なお、感染状況により公開を中止とする場合があります。その際には、改めてお知らせします。

○留意事項

- ・一家庭お2人まででのご参観をお願いします。また、就学前の幼児を連れての参観やご高齢の方の参観は念のためご遠慮ください。
- ・土曜授業プラン参観票(配布済)に体調についてご記入の上、受付までお持ちください。
- ・受付が済みましたら、消毒用アルコールで手指の消毒をしてから中にお入りください。
- ・暑い時期ではありますが、校内では必ずマスクの着用をお願いします。飛沫の拡散を防ぐため、会話はお控えください。また、参観者同士、ソーシャルディスタンスを保つようご配慮をお願いします。