



にこにこ

板橋区立北野小学校
第2学年学年だより 7月号
令和4年 7月20日(水)

いよいよ夏休み！

いよいよ夏休みが始まります。それぞれのご家庭で計画を立て、有意義な夏休みをお過ごしください。1学期は、感染対策をしながらも活発に学校生活を送ることができました。担任一同、保護者のみなさまのご支援、ご協力に心から感謝いたします。

お知らせとお願い



1. 持ち帰るもの・持ち物の確認について

- 道具箱、音楽袋、鍵盤ハーモニカ、体育着、上履き、防災頭巾、道徳の教科書・書写の教科書を持ち帰ります。
 - 道具箱の中の物(色鉛筆、クレパス、のり、セロハンテープ、油性ペンなど)もお子さんと一緒にご確認ください。不足している物がありましたら補充をお願いします。持ち物には全て記名をしてください。
- ※たんけんバッグは学校に置いておきます。

2. ミニトマトの鉢植えについて

2学期は使いません。3年生でまた使いますので、ご家庭での保管をお願いします。まだ鉢植えを家に持って帰っていない方は、22日(金)までに持ち帰りをお願いいたします。

3. 健康観察記録表について

9月分の健康観察記録表を配布しますので、夏休み中も記録をお願いいたします。また、学校が始まってからも使用しますので、毎日お子さんに持たせてください。

4. 2学期始業式について

- ① 日時 9月1日(木) 登校時刻 いつも通り(8:00~8:15)
- ② 下校時刻 4時間授業(給食なし) 12:15頃下校
- ③ 持ち物(ランドセル)
 - 上履き(小さくなっていないか、名前は見えるか、確認して下さい。)
 - 連絡帳・筆箱
 - 防災頭巾
 - 夏休みの宿題(タブレット以外の宿題) ※タブレットは持ってこなくて大丈夫です。
 - 給食の白衣(一学期末の当番)
 - マスク
 - 健康観察記録表
 - ピンクファイル

□の中にチェックをしながら、お子さんと一緒にご確認ください。

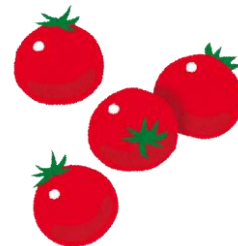


5. 夏休みの宿題について

① タブレットでの宿題（ドリルパーク）

算数・国語詳しくは別紙〈夏休みの宿題ドリルパークチェック表〉を見てください。宿題をしたら、チェック表にチェックをしてください。

※7月20日に夏休み分全ての宿題を一括で配信します。（1日分ではありません。）夏休み中に計画を立てながら進めてください。



② ミニトマトの観察（1枚）

トマトが赤く色づいたときや、実際に食べてみたときなどに観察カードを書きます。

③ 自由工作・自由研究

工作や、興味のあるものの研究に取り組んでください。頑張ったことや、工夫したことをカードに記入し、作品と一緒に提出してください。テーマ一覧もあるので、参考にしてください。

〈例〉

- ・絵 ・工作 ・生き物の観察 ・星の観察 ・日記 ・体験学習の記録や作品 ・実験のまとめ
- ・お料理挑戦の報告 など

④ 絵日記（2枚）

夏休みの思い出について書いてください。1学期に絵日記を書いているので、それを参考にしてください。

⑤ 読書の記録

夏休み中は読書月間です。長いお休みなので、絵本やまんがばかりではなく、厚みのある本にも挑戦してみてください。

※ 読書感想文について

読書感想文は全員提出ではなく希望者のみになります。読書感想文を書いた人は、始業式に感想文と本を担当の先生に渡してください。

- ・1, 2年生800字以内、3~6年1200字以内
- ・作文用紙は各家庭でご用意ください。
- ・本の指定は特にありません。



※ 調べる学習コンクールについて

板橋区では、毎年『図書館を使った学習コンクール』の作品を募集しています。参加する人は、始業式に担任の先生に作品を渡してください。

募集する作品：公共図書館や学校図書館を使って調べ、まとめたオリジナル作品

テーマ：自由、もしくは板橋区に関するテーマ

サイズ：B4または八つ切りサイズ（A4でも可）

※模造紙等の作品の場合は、上記のサイズに折りたたんでご応募ください。

ページ数：50ページ以内

備考：調べた時に利用した資料名及び図書館名を書いてください。

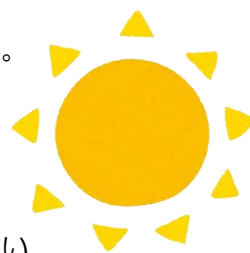


体育学習発表会で踊るダンスの動画を25日(月)クラスルームに載せます。

宿題ではないですが、練習したい人はぜひ夏休み中に練習してください！

6. 夏休みの過ごし方について

- ・「夏休みの生活について」の約束を、きちんと守るようにしましょう。
- ・遠出をする時は、大人の人と一緒にいきましょう。
- ・子どもだけで遊ぶときに、お菓子やゲーム、お金を持って集まることはやめましょう。



7. 夏休み期間中の図書室開放について

今年度は、夏休み中に図書室を開放します。

日時：8月25日(木)、26日(金)、29日(月)の9:15~11:30

持ち物：校帽、借りた本、手さげ、上履き ※熱中症対策を十分にしてください。

8. 2学期の行事について

《2学期 主な行事予定》

- 9月 1日(木) 始業式 4時間授業
2日(金) 給食始 二計測(2・6年) 4時間授業
5日(月) 委員会活動 二計測(1・5年)
6日(火) 保護者会(上学年: Meet で行う予定です)
7日(水) 二計測(3・4年)
8日(木) 保護者会(下学年: Meet で行う予定です)
12日(月) クラブ活動(2学期から4年生も行う予定です)
17日(土) 土曜授業プラン セーフティ教室(1~5年) 薬物乱用防止教室(6年)
21日(水) 4時間授業 B 時程(校内研究授業のため)
27日(火) 5時間授業
29日(木) 5時間授業
30日(金) 前期あゆみ配布
- 10月 3日(月) 委員会活動 読書月間始
7日(金) 体育学習発表会前日準備 4時間授業(1年生~5年生) 5時間授業(6年生)
8日(土) 体育学習発表会
11日(火) 振替休日
12日(水) 4時間授業 B 時程(教員の研修のため)
17日(月) クラブ活動
19日(水) 4時間授業 B 時程(校内研究授業のため)
21日(金) 4時間授業(1・2年生)、5時間授業(3~6年生)
24日(月) 歯科健診(全学年)
26日(水) 4時間授業 B 時程(教員の研修のため)
31日(月) 委員会活動
- 11月 2日(水) 就学時健診(1年生: 3時間授業、2~6年生: 4時間授業 B 時程)
7日(月) クラブ活動
16日(水) 4時間授業(全学年)
17日(木) 展覧会(児童鑑賞日①)
18日(金) 展覧会(児童鑑賞日②)
19日(土) 土曜授業プラン 展覧会(保護者鑑賞日)
24日(木) 4時間授業 希望制個人面談①
25日(金) 4時間授業 希望制個人面談②
28日(月) 委員会活動
29日(火) 4時間授業 希望制個人面談③
30日(水) 4時間授業 B 時程(校内研究授業のため)
- 12月 1日(木) 4時間授業 希望制個人面談④
2日(金) 4時間授業 希望制個人面談⑤
9日(金) 保護者会(下学年: Meet で行う予定です)
13日(火) 保護者会(上学年: Meet で行う予定です)
17日(土) 土曜授業プラン(学級活動の日)
22日(木) 給食終 4時間授業
23日(金) 終業式 4時間授業

※各月の行事は、コロナウイルスの感染状況によって、変更することがあります。毎月の学年便り、または、北野小ホームページでご確認ください。

9 体育学習発表会、図工・家庭科学習発表会について

<体育学習発表会について>

感染症対策の観点から密になるのを避けるため、各学年で演技を発表する予定です。

発表する内容は、

1. 表現（リズム運動や集団行動など）

2. かけっこ、短距離走（1・2年生：50m 3・4年生：80m 5・6年生：100m）

の2種目で発表予定です。保護者の皆様には、ご自分のお子様が発表する時間のみ鑑賞していただく予定ですが、新型コロナウイルスの感染状況によっては、鑑賞方法が変更になることをご承知おきください。

各学年の発表となるため、日程と各学年の演技順番、時間のご確認をお願い致します。

日時：10月8日（土） 8：45～（1年生から順に行う予定です）

※弁当あり 5校時にふり返りをして、14：15頃下校

延期の場合：10月9日（日） 8：45～（1年生から順に行う予定です）

※弁当あり 5校時にふり返りをして、14：15頃下校

	1年生	2年生	3年生	4年生	5年生	6年生
始	8：45	9：20	10：00	10：35	11：15	13：10
終	9：15	9：50	10：30	11：05	11：45	13：50

<図工・家庭科学習発表会について>

校舎内にて図工・家庭科学習発表会を行います。

日程は11月17・18・19日の3日間で、保護者参観日は19日（土）です。

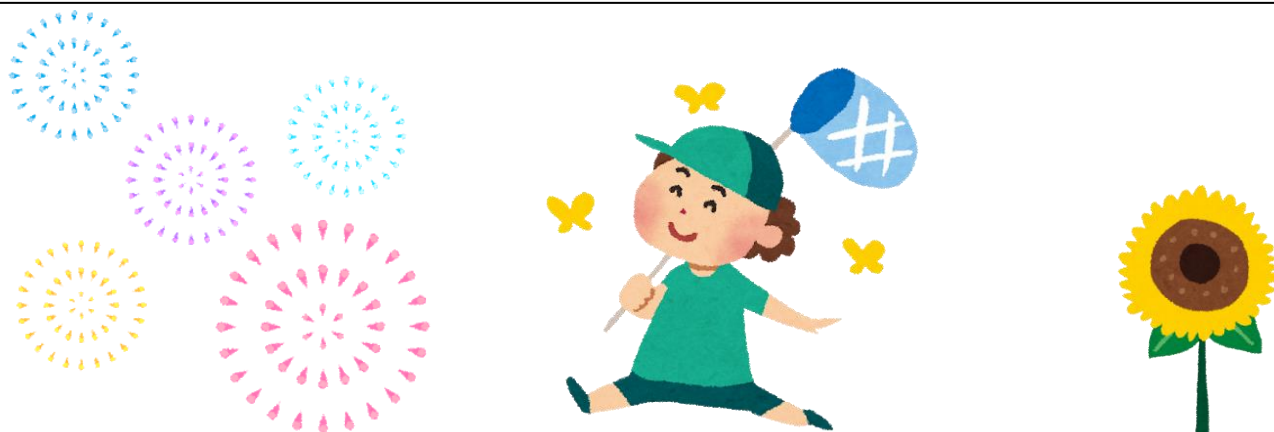
図工科は平面作品を各教室の廊下掲示板や教室近くの壁面に展示し、立体作品を各学年の廊下や1F 踊り場に展示します。

家庭科は12月17日（土）の学校公開時に5・6年生の教室の廊下掲示板に作品を展示します。

10 夏季休業中に関するお知らせ

7月22日（金）、25日（月）、27日（水）に予定していた、夏季水泳指導（1～3年生のみ）と、夏季補習教室（全学年）は、感染症予防の観点から、中止とさせていただきます。

8月25日（木）、26日（金）、29日（月）に予定している夏季水泳指導（4～6年生のみ）と、夏季補習教室（全学年）、図書室開放（9：15～11：30）については、予定通り行う予定ですが、感染状況によっては、中止とさせていただきます。可否については、前日までに学校連絡メールにて連絡させていただきます。



**1学期は大変お世話になりました。
2学期もどうぞよろしくお願いたします。**