

## 令和6年度のPTA運営体制について

日頃よりPTA活動にご理解とご協力をいただき、誠にありがとうございます。

近年は、家庭数減少に伴い、PTA組織図にある学級委員、文化広報委員、校外委員、お手伝い委員、及び選挙管理委員の仕事を効率よく回すことを目的として、試験的に委員を分けず、各クラスより「クラス委員」を募りました。

令和6年度以降は、試験的運用を正式運用として採用し、PTA組織図についても変更案を作成し、PTA総会の議案にさせていただきます予定です。

なお、これまでの活動状況や家庭数を鑑みて、クラス委員の人数を減らし、1年生～5年生にて各クラスより2名、計10名のクラス委員を募ります。6年生のクラスからの選出はありません。

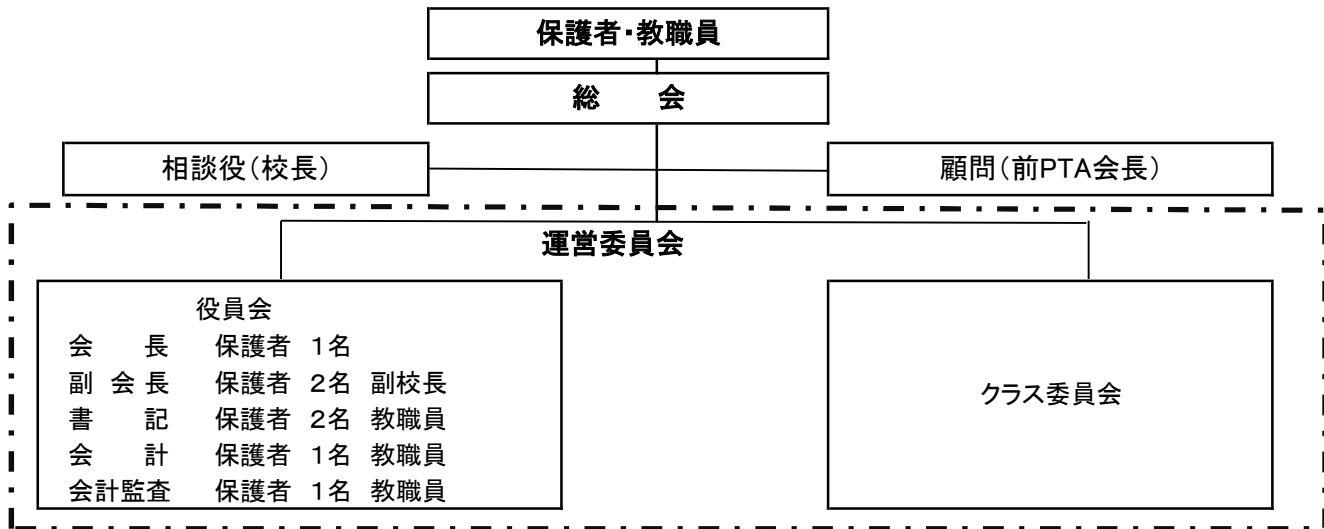
また、役員選出は引き続きクラス委員全員で選出を行うことといたします。

令和6年度におけるクラス委員の運用は下記のとおりです。

コロナ禍を機に、仕事の簡素化を進めているため、クラス委員一人当たりの負担は、以前より軽減しています。

また、臨時で行われるイベント等は、SumaMachiを使って募集をさせていただくことがあります。今年度もたくさんの保護者の方にご協力いただきました。令和6年度も引き続きご協力いただけますようお願いいたします。

### 新河岸小学校PTA組織図 (令和6年度案)



クラス委員仕事内容	人数
	保護者
運動会・学習発表会受付	1年生～5年生 10名
ガッシーだより作成・配布	
地域パトロール	
こども110番継続依頼	
イベント企画、お手伝い	
役員選出	
役員選出と内定のお知らせ配布【選管】	

※2月29日の保護者会にてクラス委員の選出を行います。

立候補がない場合は、過去のクラス委員未経験者からの抽選などで決定する場合があります。