

第23回 PTA 総会資料

議案	参照資料
第1号議案	令和4年度新河岸小学校 PTA 活動報告
第2号議案	令和4年度 PTA 決算報告書
第3号議案	令和4年度 P T A 役員解任・令和5年度 P T A 役員承認・ P T A 組織図
第4号議案	令和5年度新河岸小学校 PTA 活動計画案
第5号議案	令和5年度 PTA 予算案
第6号議案	P T A 会則改定及び運営細則改定（会費）

令和4年度 新河岸小学校PTA 活動報告

	役員会	クラス委員				
		1	2	3	4	選挙管理委員会
4月	会計監査 新旧委員引継ぎ会 PTA総会(書面)	新旧委員引継ぎ会	新旧委員引継ぎ会	新旧委員引継ぎ会	新旧委員引継ぎ会	
5月	小P連総会 給食費監査	ガッシー便り号外編集				
6月	役員会① PTA会費引き落とし 第1回あいキッズ運営協議会	ガッシー便り号外編集				
7月	小P連志村B地区歓送迎会 お楽しみデザート	ガッシー便り号外発行				
8月	食品・衛生講習会					
9月	役員会②、運営委員会①	運営委員会①	運営委員会①	運営委員会①	運営委員会①	
10月	志村B地区情報交換会 お楽しみデザート					選挙管理委員会
11月	役員会③	学校公開受付	学校公開受付 小P連地域パトロール	学校公開受付 「こども110番継続のお願い」配布作業	学校公開受付	選考用紙配付・開票
12月		学校公開受付 新役員選考	学校公開受付 新役員選考	学校公開受付 新役員選考	学校公開受付 新役員選考	新役員選考
1月	役員会④ なぞときイベント お楽しみデザート	学校公開受付 なぞときイベント	学校公開受付 なぞときイベント	学校公開受付 なぞときイベント	学校公開受付 なぞときイベント	信任投票用紙配付・開票
2月	役員会⑤、 運営委員会全体会② 家庭教育学級 第2回あいキッズ運営協議会	学校公開受付 運営委員会全体会②	学校公開受付 運営委員会全体会②	学校公開受付 運営委員会全体会②	学校公開受付 運営委員会全体会②	
3月	役員会⑥ 次年度行事日程決め 教材費監査				お楽しみ給食	新役員内定配付

小P連・・・板橋区立小学校PTA連合会

※ 廃品回収は中止しました

令和4年度PTA決算報告書

2022年4月1日～2023年3月31日

単位:円

前年度繰越金	総収入	総支出	次年度繰越金
544,536	706,713	485,172	766,077

<収入の部>

単位:円

項目	収入	摘要
会費	375,975	2700円×139世帯(教員16名)+675円(転入1世帯)
受取利息	8	
雑収入	330,716	前年度決算報告2廃品回収より
合計	706,699	

<支出の部>

単位:円

項目	予算額	決算額	摘要
渉外費	5,000	0	近隣校・地域祝い金、小P連会議費他
慶弔費	10,000	0	慶弔電費用
印刷費	5,000	5,092	コピー、印刷代
交通費	5,000	1,320	渉外活動における交通費
事務費	20,000	5,710	事務用品・備品等
運営費	40,000	16,777	記念品・会議費等
保険費	30,000	24,620	200円×家庭数(122)+手数料
PTA分担金	6,000	5,645	小P連分担金(35円×児童数155名)+手数料
周年行事積立金	50,000	50,000	定期預金に入金
イベント等運営費	100,000	87,718	お楽しみ給食、謎解きゲーム
予備費	30,000	6,635	転出返金、手数料等
クラス委員活動費	5,000	0	
	80,000	50,563	
特別支出		231,092	45周年寄贈品・バレー部寄付 前年度分返金(1000円×108世帯)
合計	308,000	485,172	

<周年行事積立金>

前年度繰越金	収入	支出	次年度繰越金
800,000	50,000	0	850,000

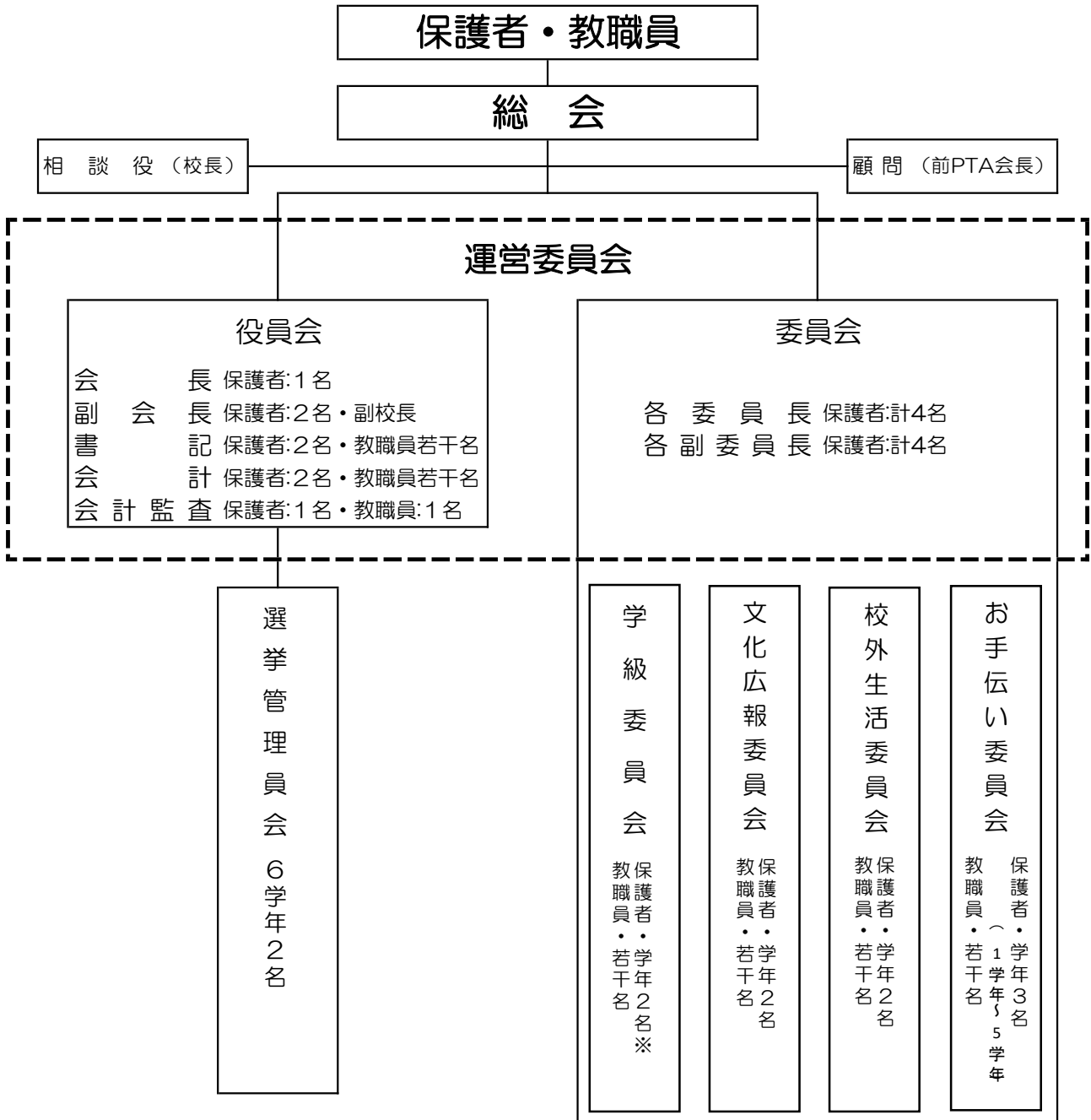
監査の結果、相違のない事を証明致します。

令和 年 月 日 会計監査

会計監査

新河岸小学校PTA組織図

※ 令和5年度の委員会については、委員統合の試験的運用を行います。詳細につきましては、別紙「委員統合の試験的運用について（令和5年2月27日）」をご確認ください。



※2学級以上ある学年は、各学級1名

【活動方針】

新河岸小学校PTAは、互いに協力しあいながら、子供たちの健やかな成長と会員同士の親睦を深める事を目指して活動します。

【主な役割】

役員会	PTA総会・体育着リサイクル販売 家庭教育学級・新河岸まつり出店・小学校PTA連合会活動など	学校行事手伝い (情報交換会出席 志村B地区)
会計監査	PTA会計の監査	
学級委員会	廃品回収・学年交流会・給食試食会の企画、実行 クラスの取りまとめ・もちつき大会手伝いなど	
文化広報委員会	PTA会報の編集、発行・もちつき大会手伝い	
校外生活委員会	地域パトロール・「こども110番継続のお願い」配布作業 安全マップの作成・高島平まつり手伝い・もちつき大会手伝いなど	
お手伝い委員	運動会・学習発表会・学校公開の受付・夏まつり手伝い もちつき大会手伝いなど	
選挙管理委員会	役員選出	

令和5年度 新河岸小学校PTA 活動計画案

	役員会	クラス委員				選挙管理委員会
		各班共通	1班	2班	3班	
4月	会計監査 運営委員全体会①	運営委員全体会①				運営委員全体会①
5月	PTA総会(書面) 小P連総会 給食費監査		ガッシー便り編集・発行			
6月	役員会① PTA会費引き落とし 第1回あいキッズ運営協議会	イベント手伝い 役員選出			イベント企画	役員選出
7月	小P連志村B地区歓迎迎会 役員会②					
8月	食品・衛生講習会					
9月	役員会③	イベント手伝い 役員選出				役員選出
10月	志村B地区情報交換会	運動会公開受付 イベント手伝い 役員選出		地域パトロール 「こども110番継続のお願い」配布作業		選挙管理委員会
11月	役員会④	学習発表会公開受付 イベント手伝い 役員選出			イベント企画	選考用紙配付・開票
12月	役員会⑤					新役員選考
1月	役員会⑥	イベント手伝い				信任投票用紙配付・開票
2月	役員会⑦、 運営委員会全体会② 第2回あいキッズ運営協議会	運営委員会全体会②				新役員内定配付 運営委員会全体会②
3月	役員会⑧ 次年度行事日程決め 教材費監査					

小P連・・・板橋区立小学校PTA連合会

※ 廃品回収は廃止しました。

※ 各活動は、小学校の方針に基づき、中止又は延期となる場合があります。

※運営委員全体会 2/17(土)14時からです

令和5年度PTA予算案

2023年4月1日～2024年3月31日

<収入の部>

単位:円

項目	収入	摘要
会計収入		1,700円× 世帯(教職員含む)
前期繰越	766,077	
合計	766,077	

<支出の部>

単位:円

項目	予算額	摘要
渉外費	15,000	近隣校、地域祝い金、小P連会議費他
慶弔費	10,000	慶弔費
印刷費	5,000	ガッシー便り・コピー・用紙代等
交通費	2,000	渉外活動における交通費
事務費	10,000	事務用品 備品等
運営費	40,000	記念品・諸行事・会議費等
保険費	23,000	200円×家庭数+手数料
PTA分担金	5,500	小P連 分担金35円×児童数+手数料
クラス委員活動費	80,000	イベント等運営費
予備費	20,000	
次年度繰越金		令和6年度へ繰越
合計	210,500	

【第6号議案】

- ・ P T A会費の減額

PTA 会則改定案（会費）

<現行>

第八章 会計・経理

19. 本会会費は一世帯あたり2700円（P T A保険料200円を含む）とする。但し、中途入会の場合は、会費に関する細則による。また、災害、緊急事態宣言等の理由で年度内の活動の停止が見込まれる場合については、役員協議により徴収の有無、額の検討を行うこととする。

運営系項目

3. 会費に関する細則

- (1) P T A活動での事故・災害補填の為P T A総合補償制度に加入する。
- (2) 転入生等中途入会の場合の会費については、月あたり225円（P T A保険料年間200円を含む）とし、入会月から年度末までの会費を納める。
- (3) 年度途中で退会する場合は、退会翌月から年度末までの会費を月あたり225円返金する。返金方法は学校と相談の上、決定する。

<改定案>

第八章 会計・経理

19. 本会会費は一世帯あたり年間 ~~2700円~~ 1700円（P T A保険料200円含む）とする。但し、中途入会の場合は、会費に関する細則による。また、災害、緊急事態宣言等の理由で年度内の活動の停止が見込まれる場合については、役員協議により徴収の有無、額の検討を行うこととする。

運営系項目

3. 会費に関する細則

- (1) P T A活動での事故・災害補填の為P T A総合補償制度に加入する。
- (2) 転入生等中途入会の場合の会費については、月あたり~~225円~~ 125円（P T A保険料年間200円~~含む~~ 別途）とし、入会月から年度末までの会費を納める。
- (3) 年度途中で退会する場合は、退会翌月から年度末までの会費を月あたり125円返金する。返金方法は振込みとする。