

## 委員統合の試験的運用の継続について

日頃よりPTA活動にご理解とご協力をいただき、誠にありがとうございます。

令和4年度は、感染対策による行事縮小と家庭数減少に伴い、PTA組織図にある学級委員、文化広報委員、校外委員、お手伝い委員、及び選挙管理委員の仕事を効率よく回すことを目的として、試験的に委員を分けず、各クラスより「クラス委員」を募りました。令和5年度も引き続き同運用を継続いたします。

なお、令和4年の活動状況と令和5年度の家庭数を鑑みて、クラス委員の人数を減らし、1年生～5年生にて各クラスより3名のクラス委員、6年生のクラスは選管2名を募ります。

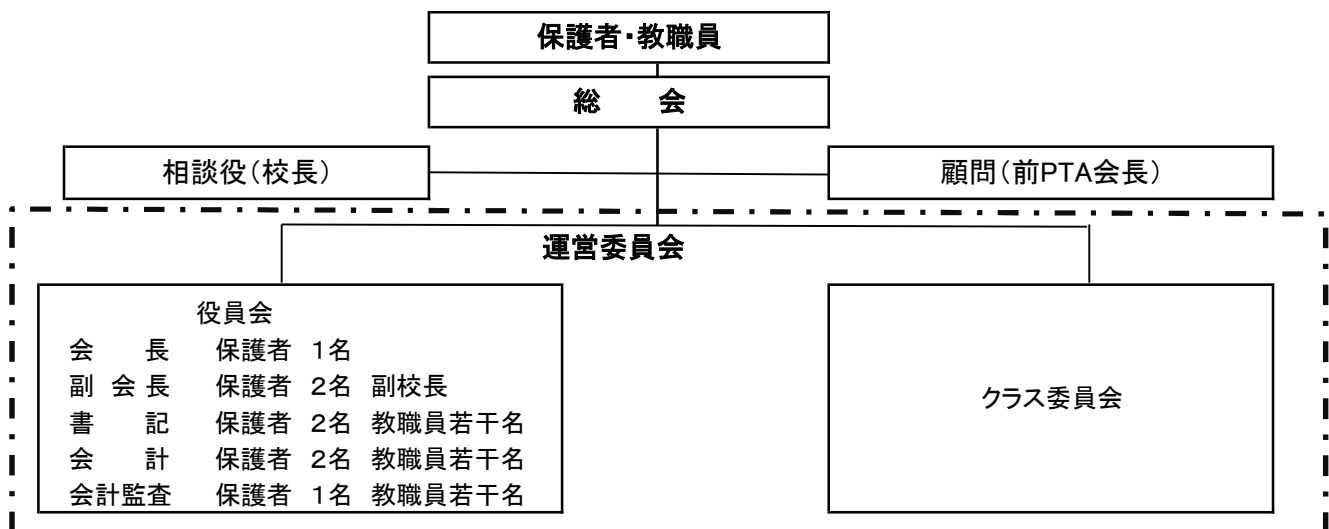
また、役員選出は6年生保護者のみでは困難なことから、来年度も引き続きクラス委員全員で選出を行うことといたします。

令和5年度におけるクラス委員の運用は下記のとおりです。

コロナ禍を機に、仕事の簡素化を進めているため、クラス委員一人当たりの負担は、以前より軽減しています。

また、臨時で行われるイベント等は、SumaMachiを使って募集をさせていただくことがあります。昨年度もたくさんの保護者の方にご協力いただきました。令和5年度も引き続きご協力いただけますようお願いいたします。

### 新河岸小学校PTA組織図 (令和5年度試験的運用)



クラス委員仕事内容	人数	
	保護者	担当教諭
学校公開受付		-
運動会・学習発表会受付		-
ガッシーだより作成・配布	1年生 ～5年生 15名	4名程度
地域パトロール		
子ども110番継続依頼		
イベント企画、お手伝い		
役員選出		-
役員選出と内定のお知らせ配布【選管】	6年生 2人	-

※3月の保護者会にてクラス委員の選出を行います。