

# 第21回 PTA 総会資料

議案	参照資料
第1号議案	令和2年度新河岸小学校 PTA 活動報告
第2号議案	令和2年度 PTA 決算報告書 1、2
第3号議案	令和3年度新河岸小学校 PTA 役員・委員名簿・新河岸小学校 PTA 組織図
第4号議案	令和3年度新河岸小学校 PTA 活動計画案
第5号議案	令和3年度 PTA 予算案

## 令和2年度 新河岸小学校PTA 活動報告

	役員会	学級委員会	文化広報委員会	校外生活委員会	お手伝い委員	選挙管理委員会
4月						
5月						
6月	役員会① 会計監査 PTA総会(書面にて)					
7月	役員会② ガッシー便り号外発行 給食費監査 「こども110番継続のお願い」 配布作業 地域パトロール					新旧委員引継ぎ
8月						
9月	役員会③ 第1回あいキッズ運営協議会	活動中止	活動中止	活動中止	活動中止	
10月	役員会④ 地域パトロール					選挙管理委員会
11月	役員会⑤ リサイクル販売					選考用紙配付・開票
12月	PTA臨時総会(書面にて)					新役員選考
1月	役員会⑥					信任投票用紙配付・開票
2月	役員会⑦					新役員内定配付
3月	臨時役員会⑧ 教材費監査 給食プレゼント マジックショープレゼント(6年生)					

※ 令和2年度の**廃品回収**は中止しました。

# 令和2年度PTA決算報告書1

令和2年4月1日～令和3年3月31日

単位：円

前年度繰越金	総収入	総支出	次年度繰越金
477,333	7	123,670	353,670

(前年度繰越金＋総収入－総支出＝次年度繰越金)

## <収入の部>

単位：円

項目	収入	摘要
会費	0	
受取利息	7	5+2
雑収入	0	
合計	7	

※会費 転入時は、1学期¥2,400、2学期¥1,800、3学期¥1,200、返金は致しません。

## <支出の部>

単位：円

項目	予算額	決算額	摘要
渉外費	50,000	0	近隣校、地域祝い金他
慶弔費	10,000	3,806	弔電
印刷費	20,000	6,361	ガッシー便りなど
交通費	5,000	0	渉外活動における交通費
事務費	20,000	2,868	事務用品・インク代等
運営費	20,000	63,009	諸行事・会議費
保険費	30,000	29,116	168円×家庭数＋手数料
PTA分担金	10,000	7,510	小P連 分担金×35円×児童数＋手数料
周年行事積立金	0	0	積立預金に入金
おおぞらクラブ(もちつき)	0	0	100円×児童数
予備費	30,000	11,000	防犯マップ作成
学級委員会	0	0	学年交流会・委員会活動諸経費
校外生活委員会	0	0	自転車点検、委員会活動諸経費
文化広報委員会	0	0	「おおぞら」印刷代・委員会活動諸経費
合計	195,000	123,670	

# 令和2年度PTA決算報告書2

(周年積立・廃品回収)

令和2年4月1日～令和3年3月31日

単位:円

前年度繰越金	総収入	総支出	次年度繰越金
390,100	28,656	45,292	373,464

## <収支の部>

◎周年積立

単位:円

前年度繰越金	収入	支出	次年度繰越金
500,000	0	0	500,000

◎廃品回収

単位:円

前年度繰越金	収入	支出	次年度繰越金
390,100	28,656	45,292	373,464

## <廃品回収 内 訳>

<収入の部>

単位:円

項目	収入	摘要
報奨金	17,392	令和元年/10～令和2/3 ¥17,392
助成金	9,000	令和元年分
受取利息	4	2+2
廃品回収収益金	0	アルミ缶代
リサイクル体育着販売	2,260	11/27 ¥2260
合計	28,656	

<支出の部>

単位:円

項目	支出	摘要
卒業生花束	11,660	220円×53人
卒業生祝品	33,632	キャンパスノート(一人1冊)
新入学生祝品・ノート		連絡帳・自由帳・鉛筆(一人1本)
在校生還元品		自由帳・鉛筆(一人1本)
合計	45,292	

監査の結果、相違のないことを証明いたします。

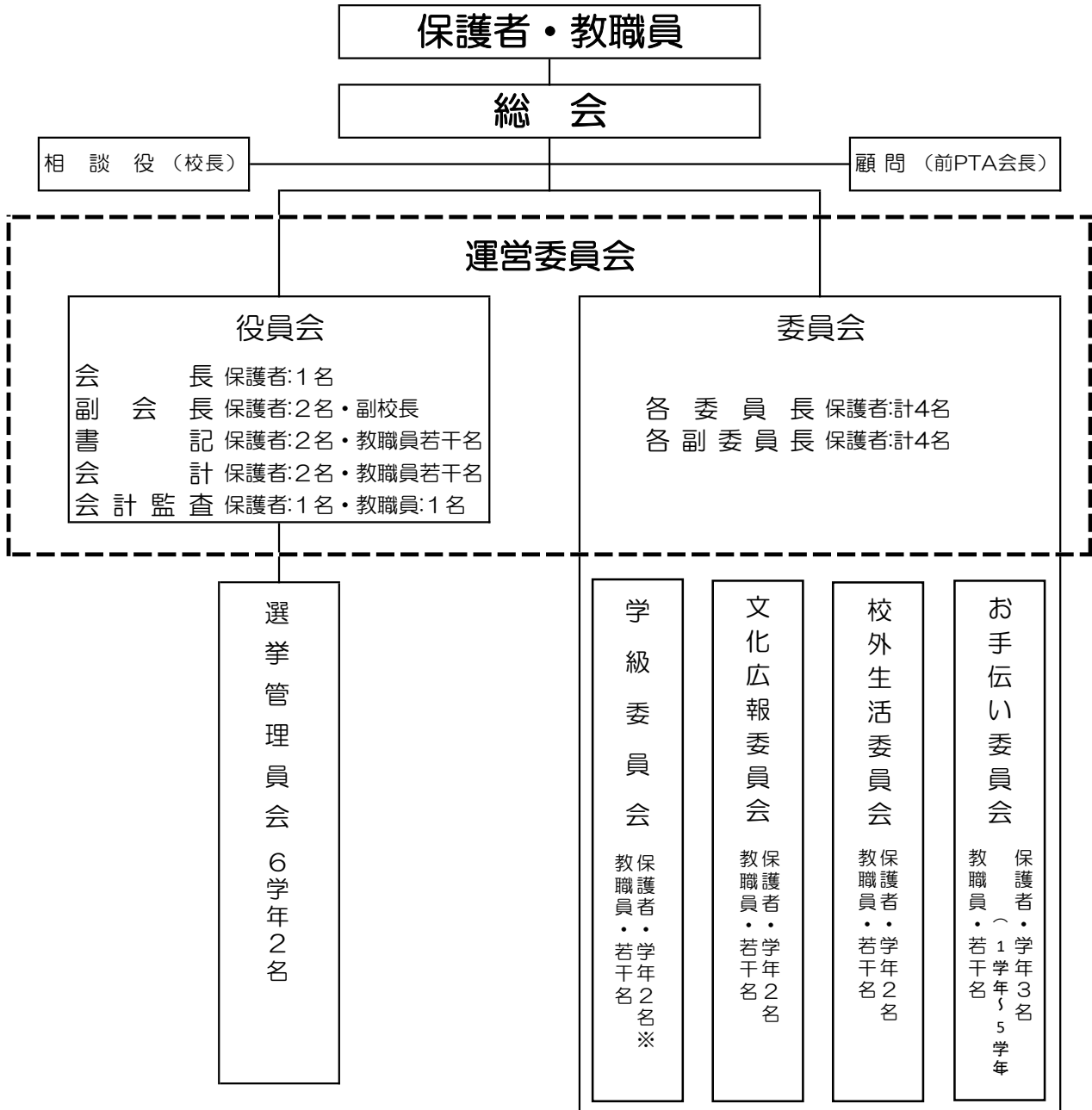
平成 年 月 日

会計監査

会計監査

# 新河岸小学校PTA組織図

※ 令和3年度の委員会については、委員統合の試験的運用を行います。詳細につきましては、別紙「令和3年度 クラス委員選出についてのお知らせ」をご確認ください。



※2学級以上ある学年は、各学級1名

【活動方針】 新河岸小学校PTAは、互いに協力しあいながら、子供たちの健やかな成長と会員同士の親睦を深める事を目指して活動します。

【主な役割】

役員会	PTA総会・体育着リサイクル販売 家庭教育学級・新河岸まつり出店・小学校PTA連合会活動など	学校行事手伝い (情報交換会出席 志村B地区)
会計監査	PTA会計の監査	
学級委員会	廃品回収・学年交流会・給食試食会の企画、実行 クラスの取りまとめ・もちつき大会手伝いなど	
文化広報委員会	PTA会報の編集、発行・もちつき大会手伝い	
校外生活委員会	地域パトロール・「こども110番継続のお願い」配布作業 安全マップの作成・高島平まつり手伝い・もちつき大会手伝いなど	
お手伝い委員	運動会・学習発表会・学校公開の受付・夏まつり手伝い もちつき大会手伝いなど	
選挙管理委員会	役員選出	

## 令和3年度 新河岸小学校PTA 活動計画案

	役員会	クラス委員				
		第1班	第2班	第3班	第4班	第5班
4月	会計監査 新旧委員引継ぎ会 PTA総会(書面にて)	新旧委員引継ぎ会	新旧委員引継ぎ会	新旧委員引継ぎ会	新旧委員引継ぎ会	
5月	運営委員会・役員会① 小P連総会 給食費監査 運動会手伝い	運営委員会① 学校公開受付 運動会受付、手伝い	運営委員会① 運動会受付、手伝い	運営委員会① ガッシー便り号外編集 運動会受付、手伝い	運営委員会① リサイクル販売 運動会受付、手伝い	運営委員会① 運動会受付、手伝い
6月	役員会② PTA会費引き落とし 第1回あいキッズ運営協議会	地域パトロール 安全マップ作成 「こども110番継続のお願い」 配布作業 夏まつり打ち合わせ 学校公開受付	給食試食会 夏まつり打ち合わせ	ガッシー便り号外編集 夏まつり打ち合わせ	夏まつり打ち合わせ	夏まつり打ち合わせ
7月	運営委員会・役員会③ 小P連志村B地区歓送迎会 飯ごう炊さん・キャンプファイヤー打合せ 夏まつり手伝い	運営委員会② 学校公開受付 夏まつり手伝い	運営委員会② 夏まつり手伝い	運営委員会② ガッシー便り号外発行 夏まつり手伝い	運営委員会② 夏まつり手伝い	運営委員会② 夏まつり手伝い
8月	飯ごう炊さん・キャンプファイヤー手伝い 食品・衛生講習会					
9月	役員会④					
10月	運営委員会・役員会⑤ 志村B地区情報交換会	運営委員会③	運営委員会③ 学校公開受付	運営委員会③	運営委員会③ 高島平まつり実行委員会 高島平まつり手伝い	運営委員会③ 選挙管理委員会
11月	役員会⑥ 学習発表会手伝い リサイクル販売 もちつき大会打合せ もちつき大会手伝い	地域パトロール 安全マップ作成 もちつき大会手伝い 学習発表会手伝い	もちつき大会手伝い 学習発表会手伝い	もちつき大会手伝い 学習発表会手伝い	もちつき大会手伝い 学習発表会手伝い	選考用紙配付・開票 もちつき大会手伝い 学習発表会手伝い
12月	運営委員会・役員会⑦ 新河岸まつり出店	運営委員会④ 小P連地域パトロール	運営委員会④ 学校公開受付	運営委員会④	運営委員会④	運営委員会④ 新役員選考
1月	運営委員会・役員会⑧	運営委員会⑤	運営委員会⑤	運営委員会⑤ 学校公開受付	運営委員会⑤	運営委員会⑤ 信任投票用紙配付・開票
2月	役員会・運営委員会全体会⑨ 家庭教育学級 リサイクル販売 第2回あいキッズ運営協議会	運営委員会全体会⑥	運営委員会全体会⑥	運営委員会全体会⑥ 学校公開受付	運営委員会全体会⑥	運営委員会全体会⑥ 新役員内定配付
3月	役員会⑩ 卒業生リサイクル体育着回収 卒業式手伝い 次年度行事日程決め 教材費監査					

小P連・・・板橋区立小学校PTA連合会

※ 令和3度の廃品回収は中止いたします。

※ 各班の活動は、小学校の方針に基づき、中止又は延期となる場合があります。

# 令和3年度PTA予算案

令和3年4月1日～令和4年3月31日

## <収入の部>

単位:円

項目	収入	摘要
会計収入	423,900	2,700円×157世帯(教職員含む)
前期繰越	353,670	
合計	777,570	

## <支出の部>

単位:円

項目	予算額	摘要
渉外費	50,000	近隣校、地域祝い金、小P連会議費他
慶弔費	10,000	慶弔費
印刷費	20,000	運営委員会だより等
交通費	5,000	渉外活動における交通費
事務費	20,000	事務用品等
運営費	80,000	記念品、諸行事、会議費、委員会活動費、プレゼント給食等
保険費	30,000	200円×家庭数+手数料
PTA分担金	8,000	小P連 分担金35円×児童数+手数料
周年行事積立金	100,000	周年行事積立金
おおぞらクラブ(もちつき)	20,000	100円×児童数
予備費	30,000	備品、防犯マップ等
学級委員会※	0	委員会活動諸経費
校外生活委員会	0	委員会活動諸経費
文化広報委員会	0	委員会活動諸経費
次年度繰越金	404,570	令和4年度へ繰越
合計	777,570	