

第20回 PTA 総会資料

議案	参照資料
第1号議案	令和元年度新河岸小学校 PTA 活動報告
第2号議案	2019年度 PTA 決算報告書 1、2
第3号議案	PTA 会則改定案
第4号議案	令和2年度新河岸小学校 PTA 役員・委員名簿・新河岸小学校 PTA 組織図
第5号議案	令和2年度新河岸小学校 PTA 活動計画案
第6号議案	令和2年度 PTA 予算案

令和元年度 新河岸小学校PTA 活動報告

	役員会	学級委員会	文化広報委員会	校外生活委員会	お手伝い委員	選挙管理委員会
4月	入学式手伝い 会計監査 PTA総会 新旧委員引継会 歓送迎会 離任式 家庭教育学級事務説明会 副会長研修会	廃品回収(旧1年合同) PTA総会 新旧委員引継会 歓送迎会	おおぞら88号企画会議 PTA総会 新旧委員引継会 歓送迎会	PTA総会 新旧委員引継会 歓送迎会	PTA総会 新旧委員引継会 歓送迎会	PTA総会 新旧委員引継会 歓送迎会
5月	運営委員会・役員会① 小P連総会 体育着リサイクル販売	運営委員会① 学年交流会(1、2年生)	運営委員会① おおぞら88号編集	運営委員会① 青健高島平地区委員会 総会	運営委員会① 学校公開受付	
6月	運営委員会・役員会② 運動会手伝い PTA会費引落とし 第1回あいキッズ運営協議会 夏まつり打合せ	運営委員会② 廃品回収(6年1組) 給食試食会 学年交流会(3、4年生)	運営委員会② おおぞら88号編集	運営委員会② 地域パトロール	運営委員会② 運動会手伝い 学校公開受付 夏まつり打合せ	
7月	役員会③ 小P連志村B地区歓送迎会 飯ごう炊さん・キャンプファイ ヤー打合せ 夏まつり 学校保健委員会参加	廃品回収(6年2組)	おおぞら88号編集		学校公開受付 夏まつり手伝い	
8月	飯ごう炊さん・キャンプファイ ヤー手伝い 食品・衛生講習会		おおぞら88号編集			
9月	役員会④	廃品回収(5年1組)	おおぞら88号発行			
10月	運営委員会・役員会⑤ 志村B地区情報交換会	運営委員会③ 廃品回収(5年2組) 志村B地区情報交換会 学年交流会(5、6年生)	運営委員会③ おおぞら89号企画会議 小P連広報誌コンクール 選考会 志村B地区情報交換会	運営委員会③ 高島平まつり実行委員会 高島平まつり手伝い 志村B地区情報交換会 小P連パトロール	運営委員会③ 学校公開受付	選挙管理委員会 志村B地区情報交換会
11月	役員会⑥ 学習発表会手伝い リサイクル販売 もちつき大会打合せ 小P連広報誌コンクール	廃品回収(4年1組)	おおぞら89号編集	地域パトロール	学習発表会手伝い	選考用紙配付・開票
12月	運営委員会・役員会⑦ 新河岸まつり出店 もちつき大会手伝い	運営委員会④ 廃品回収(3年1組) もちつき大会手伝い	運営委員会④ おおぞら89号編集 もちつき大会手伝い	運営委員会④ もちつき大会手伝い	運営委員会④ 学校公開受付 もちつき大会手伝い	新役員選考
1月	運営委員会・役員会⑧	運営委員会⑤	運営委員会⑤ おおぞら89号編集	運営委員会⑤	運営委員会⑤ 学校公開受付	信任投票用紙配付・開票
2月	役員会⑨ 運営委員会全体会⑩ 家庭教育学級 第2回あいキッズ運営協議会	運営委員会全体会⑥ 廃品回収(3年2組)	運営委員会全体会⑥ おおぞら89号編集	運営委員会全体会⑥	運営委員会全体会⑥ 学校公開受付	運営委員会全体会⑥ 新役員内定配付
3月	臨時役員会⑪ 卒業生リサイクル体育着回収 次年度行事日程決め 教材費監査	廃品回収(2年1組)	おおぞら89号発行			

小P連・・・板橋区立小学校PTA連合会

廃品回収予定(すべて土曜日)

6月8日 6-1
7月6日 6-2
9月7日 5-1

10月5日 5-2
11月9日 4-1
12月7日 3-1

2月1日 3-2
3月7日 2-1

2019年度PTA決算報告書1

2019年4月1日～2020年3月31日

単位：円

前年度繰越金	総収入	総支出	次年度繰越金
834,573	548,718	905,958	477,333

(前年度繰越金＋総収入－総支出＝次年度繰越金)

<収入の部>

単位：円

項目	収入	摘要
会費	548,400	2,400×228世帯 1,200×1世帯
受取利息	9	5+4
雑収入	41	歓送迎会残金
家庭教育学級	268	お茶代168・印刷代100
合計	548,718	

※会費 転入時は、1学期¥2,400、2学期¥1,800、3学期¥1,200、返金は致しません。

<支出の部>

単位：円

項目	予算額	決算額	摘要
渉外費	65,000	46,700	近隣校、地域祝い金他
慶弔費	10,000	9,480	お花代
印刷費	20,000	17,526	運営委員会だより等・家庭教育学級100円
交通費	8,000	3,520	渉外活動における交通費
事務費	15,000	7,795	事務用品・インク代等
運営費	30,000	29,290	諸行事・会議費・家庭教育学級お茶代190円
保険費	45,000	41,816	200円×家庭数＋手数料
PTA分担金	10,000	9,106	小P連 分担金=35円×児童数＋手数料
周年行事積立金	100,000	500,000	積立預金に入金
おおぞらクラブ(もちつき)	26,000	24,800	100円×児童数
予備費	2,000	0	
学級委員会	41,760	37,779	学年交流会・委員会活動諸経費
校外生活委員会	10,000	0	
文化広報委員会	180,000	178,146	「おおぞら」印刷代・委員会活動諸経費
合計	562,760	905,958	

2019年度PTA決算報告書2

(周年積立・廃品回収) 2019年4月1日～2020年3月31日

単位:円

前年度繰越金	総収入	総支出	次年度繰越金
486,839	710,025	106,761	1,090,103

<収支の部>

◎周年積立

単位:円

前年度繰越金	収入	支出	次年度繰越金
200,003	500,000	0	700,003

◎廃品回収

単位:円

前年度繰越金	収入	支出	次年度繰越金
286,836	210,025	106,761	390,100

<廃品回収 内 訳>

<収入の部>

単位:円

項 目	収 入	摘 要
報奨金	44,077	2018/10～2019/3 ¥23,078・2019/4～9 ¥20,999
助成金	9,000	2018年分
受取利息	3	1+2
廃品回収収益金	4,845	アルミ缶代
リサイクル体育着販売	7,450	5/18 ¥3,210・11/29 ¥4,240
町会盆踊り大会	144,650	
合計	210,025	

<支出の部>

単位:円

項 目	支 出	摘 要
新河岸まつり	330	シール代
卒業生祝品・花束	13,640	220円×62人
新入学生祝品・ノート	7,680	連絡帳(160円×24人)自由帳(160円×24人)
廃品回収還元品	32,370	赤鉛筆(65円×249人)2B鉛筆(65円×249人)
町会盆踊り大会	50,635	電気代、景品代等
もちつき	2,106	お茶代
合計	106,761	

資源回収明細

単位:kg

品名	新聞	雑誌	段ボール	布類	スチール缶	アルミ缶	合計
総量(kg)	3,230	1,880	1,620	800	54	149	7,733

監査の結果、相違のないことを証明いたします。

令和 年 月 日

会計監査
会計監査

P T A会則改定案

<改定案 1 >

第六章 会 議

15. 本会は次の通り会議を開く。

- (1) 定期総会（P T A総会）は 年1回開催し、総会の定足数は会員の過半数とし委任状 を認め定足数に算入する。
・前年度事業報告 ・前年度収支決算報告 ・新年度事業計画 ・新年度予算計画・旧役員退任挨拶 ・新役員
着任挨拶
- (2) 運営委員会は総会に次ぐ決議機関とし、役員及び各委員長・副委員長をもって構成し、総会に提案する原案の作成、各部よりの議案等重要事項を審議し調整する。召集は会長が行う。
- (3) 各委員会は委員長が召集する。
- (4) 校長はどの会にも出席して意見を述べることができる。
- (5) 臨時総会を必要に応じて開催し、臨時総会の定足数は会員の過半数とし委任状を認め定足数に算入する。



第六章 会 議

15. 本会は次の通り会議を開く。

- (1) 定期総会（P T A総会）は 年1回開催し、総会の定足数は会員の過半数とし委任状 を認め定足数に算入する。
・前年度事業報告 ・前年度収支決算報告 ・新年度事業計画 ・新年度予算計画・旧役員退任挨拶 ・新役員
着任挨拶
- (2) 運営委員会は総会に次ぐ決議機関とし、役員及び各委員長・副委員長をもって構成し、総会に提案する原案の作成、各部よりの議案等重要事項を審議し調整する。召集は会長が行う。
- (3) 各委員会は委員長が召集する。
- (4) 校長はどの会にも出席して意見を述べることができる。
- (5) 臨時総会を必要に応じて開催し、臨時総会の定足数は会員の過半数とし委任状を認め定足数に算入する。
- (6) 定期総会または臨時総会を書面にて行う際は、全会員の過半数の議決権行使書提出により総会成立とし、各議案について議決権行使書提出数の過半数の賛成をもって承認とする。また、白票は賛成とみなす。

<改定案2>

第八章 会計・経理

17. 本会の経費は会費と事業の収益その他による。

18. 本会会費は一世帯あたり2400円（PTA保険料200円を含む）とする。但し、中途入会の場合は、会費に関する細則による。



第八章 会計・経理

17. 本会の経費は会費と事業の収益その他による。

18. 本会会費は一世帯あたり2400円（PTA保険料200円を含む）とする。但し、中途入会の場合は、会費に関する細則による。また、災害、緊急事態宣言等の理由で年度内の活動の停止が見込まれる場合については、役員の協議により徴収の有無、額の検討を行うこととする。

<改定案3>

運営系員

1. 事業運営に関する細則

第7章の事業運営に関し、各委員会は次の活動を行うものとする。また、各委員は委員会の活動の他、PTA活動全般について相互協力する。

- ①学級委員会 学年交流会・給食試食会・廃品回収の分担決定等
- ②文化広報委員会 広報誌「おおぞら」発行
- ③校外生活委員会 自転車点検・校内及び地域パトロールの企画・青少年健全育成協議会への参加・高島平まつりのお手伝い



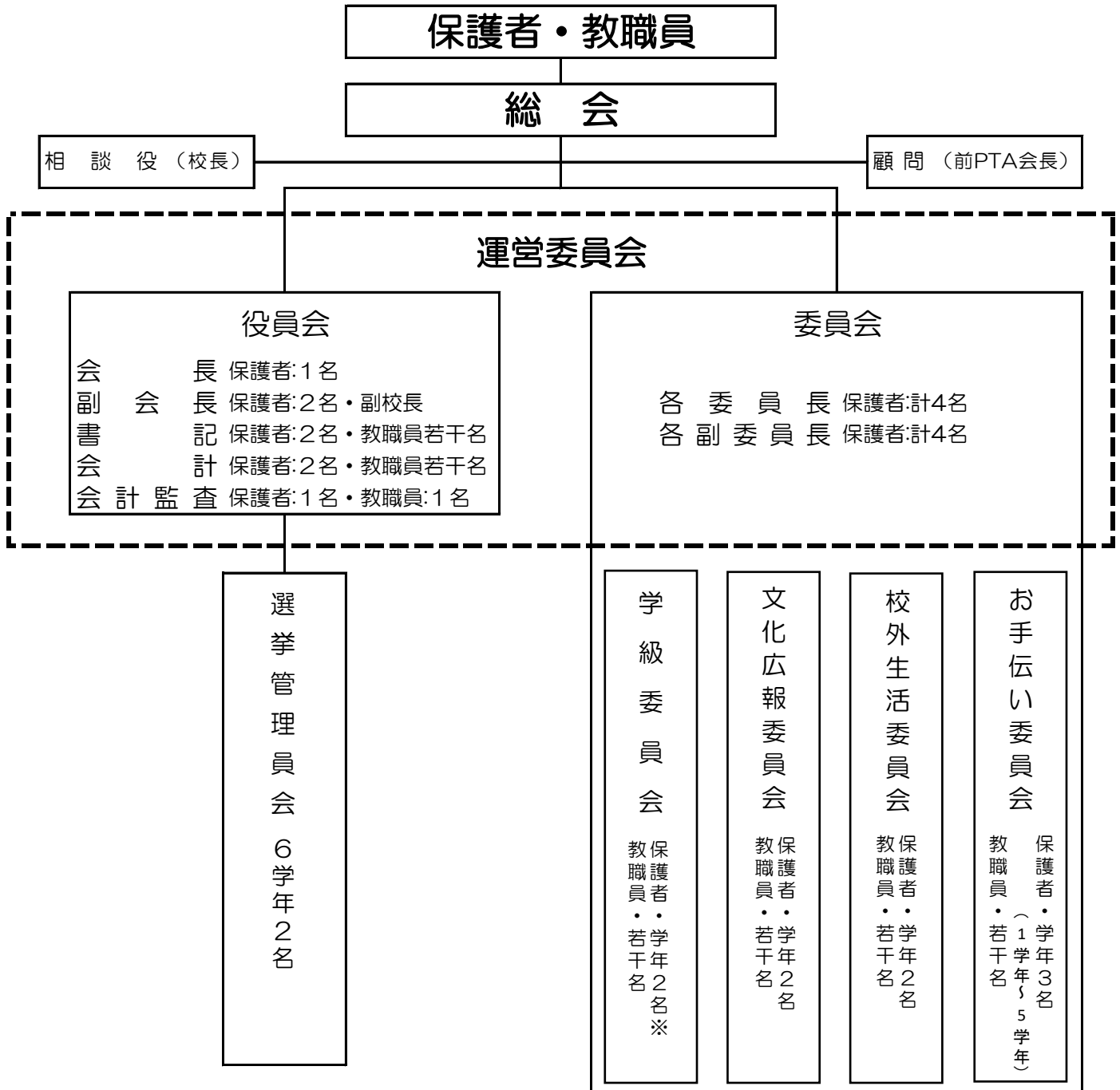
運営系員

1. 事業運営に関する細則

第7章の事業運営に関し、各委員会は次の活動を行うものとする。また、各委員は委員会の活動の他、PTA活動全般について相互協力する。

- ①学級委員会 学年交流会・給食試食会・廃品回収の分担決定等
- ②文化広報委員会 会報誌発行
- ③校外生活委員会 地域パトロールの企画・「こども110番継続のお願い」配布作業・高島平まつりのお手伝い

新河岸小学校PTA組織図



※2学級以上ある学年は、各学級1名

【活動方針】 新河岸小学校PTAは、互いに協力しあいながら、子供たちの健やかな成長と会員同士の親睦を深める事を旨として活動します。

【主な役割】

役員会	PTA総会・体育着リサイクル販売 家庭教育学級・新河岸まつり出店・小学校PTA連合会活動など	学校行事手伝い (情報交換会出席 志村B地区)
会計監査	PTA会計の監査	
学級委員会	廃品回収・学年交流会・給食試食会の企画、実行 クラスの取りまとめ・もちつき大会手伝いなど	
文化広報委員会	PTA会報の編集、発行・もちつき大会手伝い	
校外生活委員会	地域パトロール・「こども110番継続のお願い」配布作業 安全マップの作成・高島平まつり手伝い・もちつき大会手伝いなど	
お手伝い委員	運動会・学習発表会・学校公開の受付・夏まつり手伝い もちつき大会手伝いなど	
選挙管理委員会	役員選出	

令和2年度 新河岸小学校PTA 活動計画案

	役員会 (※1)	学級委員会 (※2)	文化広報委員会	校外生活委員会	お手伝い委員 (※3)	選挙管理委員会
4月		本年度の活動は中止	本年度の活動は中止	本年度の活動は中止	本年度の活動は中止	
5月						
6月	会計監査 給食費監査 PTA総会(書面にて)					新旧委員引継ぎ
7月	ガッシー便り号外発行					
8月						
9月						
10月						選挙管理委員会
11月						選考用紙配付・開票
12月						新役員選考
1月						信任投票用紙配付・開票
2月						新役員内定配付
3月	教材費監査					

※ 1: 状況に応じて随時対応いたします。

※ 2: 本年度の廃品回収は中止いたします。

※ 3: 必要に応じてボランティアによる活動を行う可能性がございます。

令和2年度PTA予算案

令和2年4月1日～令和3年3月31日

<収入の部>

単位:円

項目	収入	摘要
会計収入	0	家庭数174世帯、教職員18名
前期繰越	477,333	
合計	477,333	

<支出の部>

単位:円

項目	予算額	摘要
渉外費	50,000	近隣校、地域祝い金、小P連会議費他
慶弔費	10,000	慶弔費
印刷費	20,000	ガッシー便り等
交通費	5,000	渉外活動における交通費
事務費	20,000	事務用品等
運営費	20,000	記念品・諸行事・会議費等
保険費	30,000	168円×家庭数+手数料
PTA分担金	10,000	小P連 分担金35円×児童数+手数料
周年行事積立金	0	周年行事積立金
おおぞらクラブ(もちつき)	0	
予備費	30,000	備品等
学級委員会	0	委員会活動諸経費
校外生活委員会	0	委員会活動諸経費
文化広報委員会	0	委員会活動諸経費
次年度繰越金	282,333	令和3年度へ繰越
合計	477,333	

○今年度は新型コロナウイルスの影響により、活動を縮小する。

○各委員は募らず、行事等を行う事が出来ないと見込まれる為、予算を0とする。

また、今年度はPTA会費を徴収しない。

○PTA保険は、例年7月加入で1世帯につき200円であるが、今年度は1学期に行事が無い為、9月に加入1世帯あたり168円となる。