



学校要覧

板橋区立高島第二中学校

〒175-0082 <https://www.ita.ed.jp/1320145>
東京都板橋区高島平2丁目24番1号
電話 03(3936)1591
FAX 03(3935)6441
STEP UP教室「けやき」 03(3936)1592



【学校の教育目標】 ○自ら考え判断し 主体的に行動する

※持続可能な社会の創り手となる人間の育成をめざす

○社会の一員として自覚し すすんで貢献する

○自他を尊重し 多様性を理解する

○よりよい社会をめざし 新たな考えを創造する

【校訓】

進化する伝統 「自立・創造」

1 めざす学校像

- ・ 生徒が生き生きと学び、楽しく笑顔があふれる学校
- ・ 保護者・地域から信頼される学校
- ・ 教職員が一丸となって力を発揮できる学校

2 めざす生徒像(学びのエリアのめざす子ども像)

人間尊重の精神に基づき、生涯にわたって心身ともに健康で、持続可能な社会の創り手となる生徒の育成に努める。

- ・ **【心の在り方】** ありのままの自分を受け入れ、自信をもって友達とともに成長する子ども
- ・ **【自立】** 自ら考え、正しく判断し、自分から挑戦することができる子ども
- ・ **【貢献】** 地域や社会の一員としての自覚をもち、すすんでみんなのために行動できる子ども
- ・ **【共生】** 相手の話に耳を傾け、共に協力し合って目標を達成できる子ども
- ・ **【創造】** よりよい社会をめざして新たな考えを生み出し、未来のために実践する子ども

3 めざす教職員像

- ・ 生徒とともに喜びを感じることでできる教職員
- ・ 使命感をもち、信頼される言動がとれる教職員
- ・ 日々の実践と研修を行い、自らを向上させる教職員

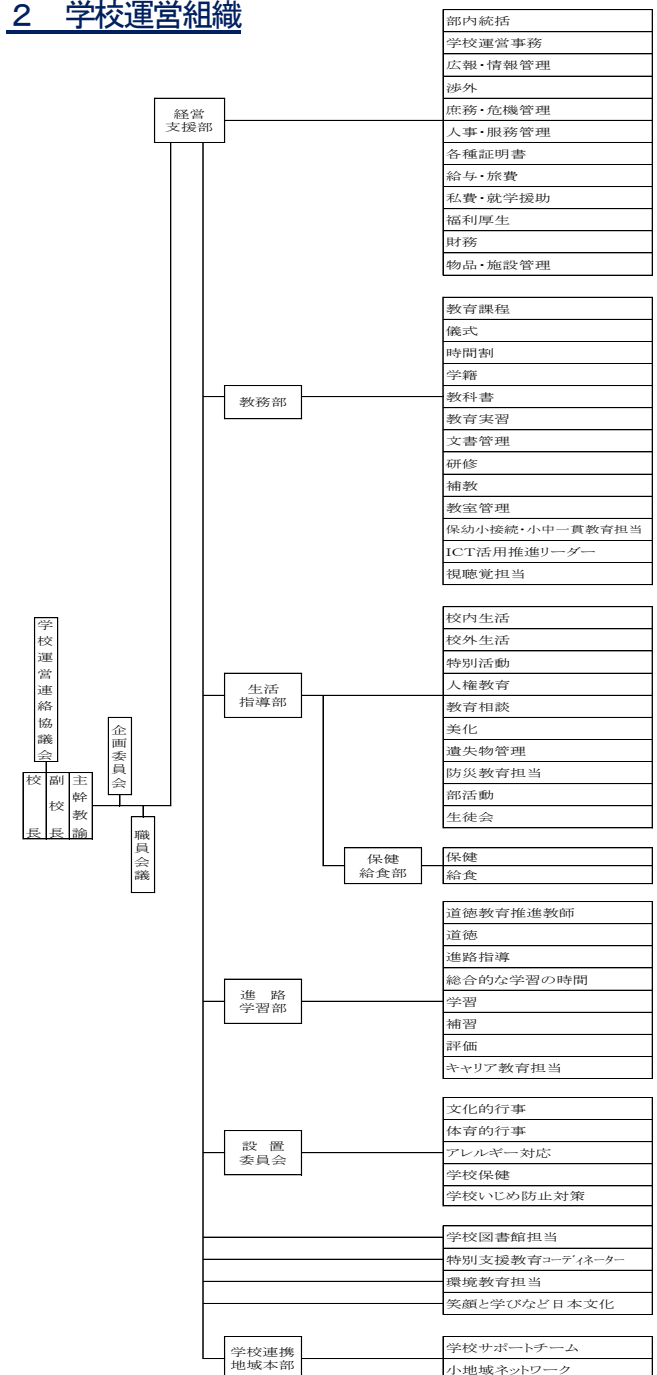
学校経営計画の基本方針

- 1 確かな学力の向上(最重要教育活動)
 - 基礎学力の定着
 - 授業スタンダードSの具現化
 - ICTの高度活用
 - 生成AIの活用
 - 探究的な学習
- 2 豊かな人間性の育成と心の教育
 - いじめ防止と学級経営
 - 共生社会の理解
 - 自治能力の育成
- 3 幼小接続・小中一貫教育の推進
 - 交流機会の確保
 - 一貫した指導
- 4 安心・安全に学べる居場所の充実(最重要教育活動)
 - 地域貢献型防災学習
 - 不登校支援の拡充
 - 専門家との連携
- 5 多様な教育的ニーズへの対応 特別支援教育の充実(最重要教育活動)
 - 組織的支援
 - 合理的配慮の徹底
- 6 教員の育成・働き方改革の推進
 - 外部リソースの活用
 - 専門性の向上

1 本校沿革の概要

S46. 4. 2	校舎工事着工
S47. 1. 26	校舎工事竣工
S47. 4. 1	開校 初代.宇都宮康則校長着任
S47. 4. 6	始業式 2・3年合計85名
S47. 5. 1	開校記念日制定、開校記念式典挙行
S47. 5. 17	教育目標、校章、標準服決定
S52. 2. 28	開校五周年記念式典挙行
S52. 4. 1	二代.浅川行雄校長着任
S55. 4. 1	三代.丹野勉校長着任
S57.11. 6	開校十周年記念式典挙行
S58. 4. 1	四代藤田英教校長着任
S60. 3. 9	新校舎竣工
S61.10. 29	「社会を明るくする運動」で都知事より感謝状
S62. 4. 1	五代.藤ヶ谷敏明校長着任
H2. 4. 1	六代.柴田昌志校長着任
H4. 12. 5	開校二十周年記念式典挙行
H5. 4. 1	七代.山口智校長着任
H10. 4. 1	八代.逢見百樹校長着任
H14.11. 2	開校三十周年記念式典挙行
H16. 4. 1	九代.北川裕司校長着任
H18. 3. 3	教育目標、校訓改訂
H18.12. 1	区教育委員会研究奨励校研究発表
H19. 4. 1	十代.松本秋広校長着任
H19. 4.13	板橋区幼・小・中連携教育モデル校
H21. 4. 1	けやき学級(特別支援・情緒・通級)開級
H22. 4. 1	いたばしの教育ビジョン/学力向上推進研究校
H23.3. 29	屋内運動場(体育館・武道場・プール)竣工
H23.12. 9	区教育委員会研究奨励校研究発表
H24. 4. 1	十一代.荒井秀樹校長着任
H24.11. 3	開校四十周年記念式典挙行
H26.2. 7	トイレ改修工事竣工
H26.2.13	北側非常階段改修工事竣工
H28. 4. 1	十二代.香積信明校長着任
H30. 4. 1	学校と家庭の連携推進校
H30. 4. 1	オリンピック・パラリンピック教育推進重点校
H31. 4. 1	十三代.長田洋幸校長着任
R3. 2. 17	区教育委員会研究奨励校研究発表
R3. 4. 1	十四代.溝口千里校長着任
R3. 11. 15	東側トイレドライ化工事竣工
R4. 11. 3	開校五十周年記念式典挙行
R5.	校舎外壁工事・防水工事竣工
R6. 4. 1	十五代.小泉良太校長着任

2 学校運営組織



3 教職員一覧

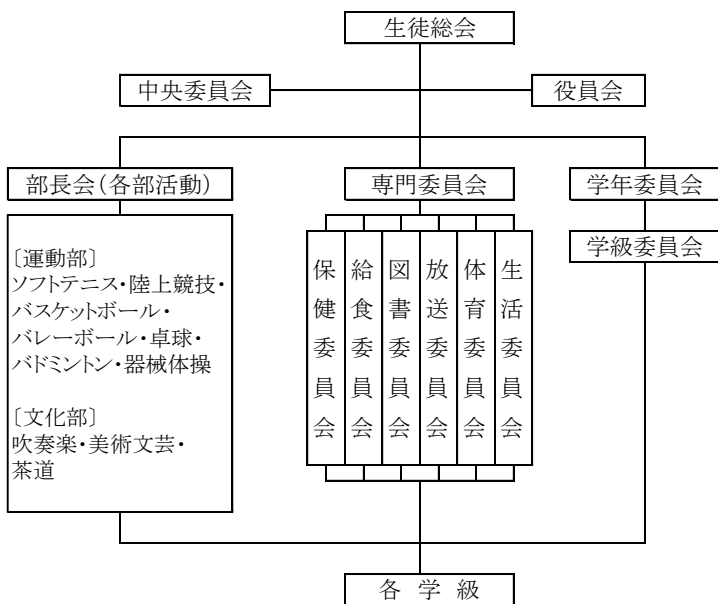
	職名	氏名	教科等	分掌	担当
1	校長	小泉良太	数学		経営
2	副校長	高橋宏明	国語		経営
3	主幹教諭	入江健介	技術	生活指導	8年副
4	主任教諭	北村浩司	国語	教務	9年2組
5	主任教諭	長田キムリエン	英語	教務	9年副
6	主任教諭	中山朋子	美術	進路学習	9年副
7	主任教諭	伊藤裕子	英語	進路学習	8年1組
8	主任教諭	小嶋正弘	理科	生活指導	8年副
9	主任教諭	高田健児	数学	生活指導	7年1組
10	主任教諭	島本恭子	音楽	教務	7年2組
11	主任教諭	齋藤敦司	保健体育	教務	7年副
12	教諭	菅野太郎	社会	生活指導	9年1組
13	教諭	高橋秀彰	数学	生活指導	9年3組
14	教諭	永井昇太	数学	教務	8年2組
15	教諭	山野井智子	理科	進路学習	7年副
16	教諭	岸圭介	特別支援	進路/経営	STEP UP 教室けやき
17	教諭	石井有紀	特別支援	経営支援	STEP UP 教室けやき
18	教諭	鏡谷祥吾	特別支援	生活/経営	STEP UP 教室けやき
19	育休代替教諭	森千春	特別支援	教務/経営	STEP UP 教室けやき
20	主任養護教諭	林明子	養護	生活指導	保健
21	特別支援教室専門員	小田島雅子	特別支援		STEP UP 教室けやき

	職名	氏名	担当
22	講師	橋本茂則	国語
23	講師	亀谷淳斗	社会
24	講師	須藤優翔	保健体育
25	講師	綱河美恵子	家庭
26	A L T	Thomas Fish	英会話指導
27	不登校巡回教員	小塚和則	
28	図書館司書	佐藤あつ子	図書指導
29	学力向上専門員	由田のぼら	学力向上支援
30	学校生活支援員		学校生活支援
31	学習支援員	山田けい子	学習支援
32	学習支援員	新貝利恵子	学習支援
33	(都)スクールカウンセラー	高橋英樹	教育相談
34	(区)スクールカウンセラー	新井絢子	教育相談
35	スクールソーシャルワーカー	村田美姫恵	
36	特別支援アドバイザー	首藤明子	
37	巡回心理士	森本興子	
38	副校長補佐	吉川美子	
39	スクールサポートスタッフ	飯田久美子	
40	GIGA支援員	河村暁斗	ICT支援
41	栄養士	西村有美	給食
42	事務主任	内田久美	事務
43	事務主任	加藤理恵子	事務
44	技能主任	田中滋	用務

4 主な学校行事

月	行事予定（避難訓練・安全指導は毎月実施）
4	始業式、入学式、保護者会(全)、定期健康診断、土曜授業プラン
5	開校記念日、部活動保護者会、教育実習、生徒総会、校外学習(8年)
6	引き渡し訓練、期末考査
7	セーフティ教室(全)、終業式、三者面談(全)
8	広島長崎平和の旅、海外派遣、夏季補習教室(全)
9	始業式、学校説明会、生徒会選挙、中間考査、校外学習(7年)
10	修学旅行(9年)、体育祭、三者面談(9年)
11	三者面談(9年)、期末考査
12	三者面談(全)、薬物乱用防止教室(全)、終業式
1	始業式、校内書き初め展、土曜授業プラン、道徳授業地区公開講座、スキー教室(7年)、職場体験(8年)
2	入学説明会、学年末考査
3	合唱祭、卒業証書授与式、保護者会(7・8年)、修了式

5 生徒会活動組織



6 学校生活時程表

	A時程	B時程
生徒登校	～ 8:20	～ 8:20
朝読書	8:25 ～ 8:35	
朝学活	8:35 ～ 8:40	8:25～ 8:30
1校時	8:45 ～ 9:35	8:35～ 9:25
2校時	9:45 ～ 10:35	9:35～ 10:25
3校時	10:45 ～ 11:35	10:35～ 11:25
4校時	11:45 ～ 12:35	11:35～ 12:25
給食	12:35 ～ 13:05	12:25～ 12:55
昼休み	13:05 ～ 13:25	12:55～ 13:10
予鈴	13:25	13:10
5校時	13:30 ～ 14:20	13:15～ 14:05
6校時	14:30 ～ 15:20	14:15～ 15:05
終学活・清掃	15:20 ～ 15:40	15:05～ 15:25
生徒下校	～ 16:00	～ 16:00

7 生徒数と学級数

	7年(2)	8年(2)	9年(3)	計(7)
男子	27	32	46	105
女子	34	33	50	117
計	61	65	96	222

令和8年5月1日現在



8 校舎平面図

- ・校地面積 15,300 平方メートル 校舎平面積 1,543.47 平方メートル 体育館 679.33 平方メートル プール 10 米×25 米
- ・職員更衣室兼印刷室 51.30 平方メートル 増築校舎延面積 1,331.25 平方メートル

R08 教室配置図

