

令和8年度新入生対象 保護者説明会

日 時 令和8年2月13日（金）

授業参観 13:30～14:20

説明会 14:40～

※会場は体育館（昇降口を入り右手地下）になります。

※1時間程度を予定しております。

説明会次第

- 1 校長あいさつ
- 2 教育活動、入学式について
- 3 学校生活について
- 4 保健・給食について
- 5 諸経費について
- 6 PTA活動について
- 7 その他

本日はご来校いただき、ありがとうございます。

板橋区立赤塚第二中学校

配布資料一覧

不足分がございましたら、お近くの職員までお声掛けください。

○板橋区立赤塚第二中学校学校経営計画概要（白・片面）

○学校だより「芙蓉」（白・両面）

○保護者説明会資料（本紙：表紙赤色・ステイプラ留め）

- 1 学校生活について（白 両面 1～7ページ）
- 2 学校でのアレルギー対応に関する調査について（白・片面／板橋区教育委員会）
- 3 板橋区立学校給食費の無償化について（白・片面）
- 4 板橋区就学援助制度についてのお知らせ（白・両面）
- 5 上履き（校内）・通学カバン販売のお知らせ（白・片面）
- 6 クラス名簿の取り扱いについて（白・片面）

○風かおる

OPTA まるわかりガイド（緑・ステイプラ留め）

※標準服のご案内は体育館後方に置いてあります。必要な方はお持ちください。

本日回収する資料

①食物アレルギーの有無に関する事前調査 **【本日提出】**

②学校徴収金納付承諾書 **【本日提出】**（白・片面）

③自動払込利用申込書 **【本日提出】**（赤・ステイプラ留め）

△①について、お持ち出ない方は本日ご記入の上、ご提出ください。

△②③については、受付で回収をしております。お手元にごございましたらご提出をお願いします。

△本日お忘れの場合は、2月27日（金）までに赤塚第二中学校までご提出ください。

学校生活について

1 1日の生活時間

①地域の方や先生方・先輩方・級友に礼儀正しいあいさつをして、1日が始まります。	生徒登校	8:10 まで	②HR（ホームルーム）の自分の席に座りましょう。
		8:15 着席	
③朝学習・朝読書の時間です。曜日によっては集会が予定されています。	赤二タイム	8:20～8:35	④担任の先生から、今日の連絡があります。
	朝学活	8:35～8:40	
⑤忘れ物はありませんか？クラスごとに声をかけ合いながら、移動します。	(8:40 予鈴)		⑥クラス全員が協力して移動していますか？教室がわからなかったら、先輩にたずねてみましょう。
	1校時	8:50～9:40	
	2校時	9:50～10:40	
⑧ボールの貸し出しがあります。校庭で体を動かしましょう。図書室も開室されます。校舎内では、落ち着いた時間を過ごしましょう。	3校時	10:50～11:40	⑦手を洗ったら、当番以外の人には着席します。礼儀正しい作法を身につけましょう。
	4校時	11:50～12:40	
	給食	12:40～13:10	
⑨5時間目の授業に遅れないようにしましょう。	昼休み (13:25 予鈴)	13:10～13:30	⑩6時間目が終了したら、HRに戻ります。
	5校時	13:30～14:20	
	6校時	14:30～15:20	⑪HRで明日の確認（終学活）、清掃をしてから、放課後の活動になります。
	終学活	15:20～15:30	
	清掃・下校	15:30～	
	放課後	生徒会活動、部活動など	

2 各教室の一覧表

各教室へ行くときは、お互いに声をかけ合いながら、移動しましょう。場所がわからなかったり、迷ってしまった場合は、先輩にたずねてみましょう。

	HR (ホームルーム)	主な教科教室 等	その他
屋上		プール	
3階	7年生	数学・共通B・共通C	生徒会室・ステップアップ教室
2階	8年生	国語・社会・理科	図書室・多目的室Ⅱ (リソースルーム)
1階	9年生	英語・家庭科 共通A	玄関・多目的室Ⅰ・赤二ホール 校長室・職員室・事務室・保健室
地階		音楽・美術 技術・体育館	武道場・中庭・和室

3 赤塚第二中学校での“学び方”

赤塚第二中学校は、教科センター方式を採用した特色ある校舎となっています。教科センター方式の特徴は、「各教科専用の教室と学びのひろばがある」ことです。そのため、各教科教室に一歩足を踏み入れた瞬間から学びが始まる、そんな学習空間が赤塚第二中学校の特色ともいえます。

(1) HR (ホームルーム) / 生活の基盤を身につける

HR では、集団生活における基本的な規範意識を学びます。一人一人の役割を自覚し、責任を果たすことでクラスや学年の団結力が育まれ、赤二中の“集団美”が根付いてきています。

(2) 教科教室 / 各教科の専門性を身につける

教科教室では各教科を専門的に学び、学んだ知識を活用し探究しながら基礎・基本を習得していきます。自ら学習する姿勢を大切にしながら、分からないことは仲間に教えてもらったり、お互いに学び合ったりすることで、学問を究めていきます。また、“学びのひろば”では、各教科リーダーが中心となって、掲示物等を工夫して展示しています。

(3) 考査前の放課後補習 / 基礎・基本を身につける

授業中にわからなかったことは、その日のうちに先生や友達に聞いて解決することが大切です。しかし、なかなか聞く時間がなかった等の理由で質問できなかった生徒のために、定期考査前の放課後に、質問教室を開き、各教科の教員が学習支援をする機会を設けます。学び方がわからない、授業内容をしっかり理解したい、そのようなニーズに応えます。また、小学校からの算数や文章問題もできるように指導しています。

赤二中での“学び方”のポイント（生徒に声をかけていること）

- ①忘れ物はありませんか？
- ②クラスの仲間と声をかけ合いましたか？
- ③時間までに着席できましたか？
- ④自分の考えを表現したり、友達の意見を聞いたりできましたか？
- ⑤授業の最初と最後に、礼儀正しいあいさつができましたか？

4 中学校の主な教育活動

1 学習活動

(1) 各教科

国語、社会、数学、理科、音楽、美術、保健体育、技術家庭、英語の9教科があります。いずれの教科も、教科ごとに異なる教員が担当し指導します。

(2) 道 徳

学校における教育活動のすべてが道德教育の場です。そしてよりよく生きるための基盤となる道德性をさらに広い視野から考え、深めるために毎週1時間の道德の時間が設けられています。

(3) 特別活動

集団生活を通して、心豊かで充実した学校生活をおくり、調和のとれた健全な社会生活を営む能力を育成するために、特別活動が設定されています。学級活動、生徒会活動、学校行事への取り組み、さらには将来に向けての進路学習も重要な柱となっています。

(4) 総合的な学習の時間

総合的な学習の時間は、探究学習を通して自ら学び、自ら考え、問題を解決していく「生きる力」を育成し、各教科で得た知識や技能と結びつけながら、生きがいを見出す時間です。

2 時程、授業時数、行事等

(1) 日課時程表

	通常時程	特別時程
生徒登校	8:15 着席	8:15 着席
赤二タイム	8:20~8:35	8:20~8:25
朝学活	8:35~8:40	
1校時	8:50~9:40	8:35~9:25
2校時	9:50~10:40	9:35~10:25
3校時	10:50~11:40	10:35~11:25
4校時	11:50~12:40	11:35~12:25
給食	12:40~13:10	12:25~12:55
昼休み	13:10~13:30	12:55~13:15
5校時	13:30~14:20	13:15~14:05
6校時	14:30~15:20	14:15~15:05
終学活	15:20~15:30	15:05~15:15
清掃・下校	15:30~	15:15~
放課後	部活動 委員会等	部活動 委員会等

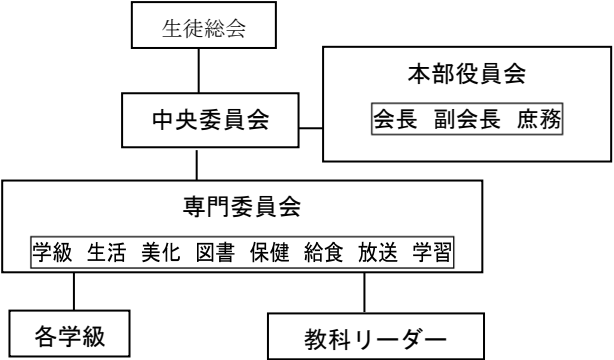
(2) 年間標準授業配当時数・週時数

教科	7年	週時数	8年	9年
国語	140	4	140	105
社会	105	3	105	140
数学	140	4	105	140
理科	105	3	140	140
音楽	45	1~2	35	35
美術	45	1~2	35	35
保健体育	105	3	105	105
技術・家庭	70	2	70	35
英語	140	4	140	140
総合的な学習の時間	50	1~2	70	70
道德	35	1	35	35
特別活動	35	1	35	35
計	1015	29	1015	1015

(3) 学級数・生徒数 (令和8年2月1日現在)

学年	7年	8年	9年	計
学級数	5	6	5	16
男子	108	120	95	323
女子	81	114	89	284
計	189	234	184	607

(4) 生徒会活動 (組織図)



(5) 主な学校行事予定

学期	月	行事	学期	月	行事
1	4	★入学式 (4/9) ★7年保護者会 (4/20) 引き渡し訓練 (4/25) 身体測定	2	10	中間考査 (10/1～2) 7年移動教室 (10/7～9) ★合唱コンクール (10/23)
				11	生徒総会 期末考査 (11/17～10/19)
	5	★学校公開/部活動保護者会 (5/1) ★運動会 (5/24)		12	★三者面談 (12/1～7) ★道徳授業地区公開講座 (12/20) 終業式 (12/25)
	6	期末考査 (6/18～20)	3	1	始業式 (1/8)
	7	終業式 (7/18) ★三者面談 (7/21～29)		2	学年末考査 (2/24～26)
2	9	始業式 (9/1) 生徒会役員選挙		3	7年校外学習 (3/5) 卒業式 (3/19) ★保護者会 (3/1) 修了式 (3/25)

○★は保護者の皆様に来ていただける行事です。

○令和8年度は5回サタデースクールを実施予定です。(5月、7月、9月、12月、1月を予定)

○日時は変更になる場合もあります。入学式に配付する年間行事予定をご確認ください。

5 本校の特色

(1) 毎時間、教室移動がある

教科センター方式を採用する本校では、特に、時間の管理や持ち物等の自己管理が大切になります。それは、毎日の授業のほとんどを生活空間の拠点となるホームルームから離れ、学習空間である各教科専用の教室へ移動するからです。本校生徒は、時間割に沿ってお互いに声をかけ合い、自己管理のもと、スムーズな教室移動ができています。

(2) 異校種連携、地域交流がある

近隣小学校との連携授業、教科センター方式を採用する他県中学校との交流事業、近隣大学からの学生ボランティアによる学習支援、地域の方々との交流事業(伝統芸能、福祉体験、防災訓練、地域清掃、食育等)など、多様なの方々との交流によって、本校生徒は他者とともに生きる共生社会の一員としての自覚が高い傾向にあります。

(3) 生徒会活動・部活動がある

生徒会活動では、専門委員会、教科リーダー、係といった1人1役以上の役割を担うことで、自律的な生活を送ることができます。また、週替わりで行う給食や清掃などの当番活動では、協調性や他者をいたわる気持ちといった集団生活の基礎を学ぶことができます。日常的な個人の役割や他者との関わりの在り方が、学校全体の集団行事(運動会、合唱コンクール)に結びつきます。

また、部活動については、年度当初に部活動説明会で詳しい説明があります。

令和7年度に開設された部活動

<運動部> サッカー、ソフトテニス、バスケットボール、女子バレーボール、剣道、陸上競技

※令和7年度から野球部は地域移行され、野球クラブとして活動します。

※令和8年度からバドミントン部は地域移行され、バドミントンクラブとして活動します

<文化部> 吹奏楽、自然観察、茶道、華道、演劇、美術

<地域クラブ> 女子サッカー、eスポーツ、ロボット数学、サイエンス、野球

6 学用品について

○本校では体育館履きと上履きが共用です。上履きは学校指定です。
(全校舎内、上履きで活動できます)

○スクールバック、ジャージ、体育着は取扱店での購入をお願いします。
いずれも学校指定です。

○その他の用品に関しては、どこで購入しても構いません。
必ず記名をお願いします

○標準服・指定の学用品の購入について
※販売価格は目安です。必ず購入店にて確認をお願いします。

上履きの名入れ位置



標準服	○ベン・アンド・ベン ○イオンスタイル板橋店		
ネクタイ	令和8年度新入生は 赤色 のネクタイになります		
ジャージ 体育着	ジャージ上(長袖) ジャージ下(長ズボン) ハーフパンツ 半袖シャツ ※5L以上は別途料金発生	¥6,160 ¥5,060 ¥3,080 ¥2,750	○ベン・アンド・ベン ○河口屋
スクールバッグ	型番 TOPACE Pal Bag CH-162 39×35×17センチ 黒 3ウェイ	¥6,500	○マルゼン
上履き(赤ライン)	マルゼン	¥3,200	○マルゼン

○取り扱い店の住所、電話、最寄り駅等

イオンスタイル板橋店	板橋区徳丸2-6-1	電話03-3935-8577	東武練馬駅
河口屋	板橋区成増3-16-5	電話03-3930-5109	赤二中南門前
ベン・アンド・ベン	板橋区大山町24-14	電話03-3973-3330	大山駅
マルゼン	板橋区成増2-19-6	電話03-3930-5668	成増スキップ村商店街

7 学納金の手続について —「自動払込利用申込書」提出のお願い—

本校では、学校諸経費をゆうちょ銀行の口座から自動払込（払込日：毎月15日）で納付していただきます。次の各項にご留意のうえ「自動払込利用申込書」をご提出ください。

1 提出期限 できる限り本日提出をお願いいたします。

本日提出できない場合は、令和8年2月27日（金）まで（※土曜・日曜・祝祭日等の学校休業日を除く）

※期日までの提出ができない場合は、本校（3939-0247）にご連絡ください。

2 提出先

板橋区立赤塚第二中学校 受付（事務室）平日9時～16時30分 ※ 郵便局へ提出しないでください。

3 自動払込について

（1）払込口座

ゆうちょ銀行総合口座

※口座がない場合は、保護者名義の口座を開設してください。

「自動払込利用申込書」に必要事項を記入押印し、**本校受付**にご提出ください。

（2）「自動払込利用申込書」の注意事項

- ・2枚複写です。届出印を1枚目に押印し2枚まとめて提出願います。
- ・「お申込人（口座名義人）」は保護者名を記入してください。
- ・記号番号は右詰めで記入してください。
- ・「お届け印」は、ゆうちょ銀行の届出印を押印してください。
- ・「備考」に、生徒名を記入してください。（フリガナもご記入ください。）

（3）自動払込時の手数料

- ・払込 1回につき10円
- ・学校からの返金 1回につき66円

諸経費の内訳（令和7年度新入生の場合）

P T A会費 1,800円〔年額〕

教 材 費 約18,000円〔年額〕 *教材費は学年によって異なります。

※ この他、学年によって行事費も必要となります。

行事見込み

7学年：移動教室（ハヶ岳方面） 約13,000円

9学年：修学旅行（京都・奈良方面）約76,000円

○学校徴収金納付承諾書について

「学校徴収金納付承諾書」に住所、保護者氏名（続柄）、生徒氏名（学年）を記入し、上記「自動払込利用申込書」と同時に本日（2/13）ご提出ください。

○板橋区立学校給食費の無償化について

令和8年度入学の生徒より「学校給食費の無償化について（通知）」の配付をもって、無償化となります。

保護者の方の手続きは不要です。ただし、食物アレルギー等で毎日弁当を持参する場合などは、本校にご連絡ください。

入学式当日のご案内

(4月9日<木>)

- 受付は 午前9時10分～です。10:00開式です。

※午前9時30分までにお子様と一緒に正面玄関へおいでください。

※入学式前、生徒はホームルームで入学式の説明を行います。

写真撮影は式後も可能ですので、必ず午前9時30分までに受付をお済ませください。時間厳守をお願いいたします。

※体育館へは2名まで入場いただけます。

(兄弟姉妹の方は保護者同伴のうえ入場できます)

- 入学式当日に持参していただくもの

(1) 入学通知書 ※受付に提出してください。

※紛失した場合は、区役所に問い合わせをお願いします。

(2) 生徒上履き ※本校指定のもの ※2か所にご記名をお願いいたします。

※保護者の方はスリッパ、下足入れ等をご持参ください。

(3) スクールバッグ ※本校指定のもの 記名をお願いします。

(4) 筆記用具(名前ペンを必ず)、翌日の連絡を記入する用紙(メモ帳)

- 服装

標準服(ネクタイ(赤)・ブレザー、スラックスまたはスカート、ベスト)

- その他

(1) 入学式の翌日の登校(10日)は午前授業(12:40~下校)です。

※給食は、13日から開始の予定です。

(2) 写真撮影用のモニュメントを用意しています。