



教育活動

「確かな学力」の定着

基本的な知識・技能の獲得を土台とし、自ら課題を見付け、自ら学び、主体的に判断し、よりよく問題を解決する資質・能力の育成（収集・探究・活用力の育成）学習から生き方を身に付けます。

令和8年度研究テーマ

「生徒の主体的な学びを重視した授業の工夫・改善～個に応じた課題設定の工夫」

- ① 基礎・基本的な学力の確実な定着
  - 指導方法・指導内容の工夫改善
    - ・「生徒たちの主体的な学び」の重視
    - ・「協働的な学習」の工夫、「探究的な学習」・「問題解決的な学習」の工夫、「個に応じた学習」の提供、言語活動の充実等
    - ・「板橋区授業スタンダードS」を徹底し、見直しをもった授業展開
    - ・理解を深める有効なツールとしてICT機器を活用
  - 学力補充指導の充実 自習教室の実施
  - 学習習慣の確立 家庭学習の習慣化、
- ② 体験活動の充実
  - 多様な体験活動を通しての学習の充実
  - 多様な体験活動の経験 職業体験、上級学校訪問、福祉体験、社会貢献

「豊かな人間性」の育成

自己肯定感を身に付け、他人を尊重しつつ協調しながら行動する態度を育成します。また、他人を思いやる心や感謝の気持ちなどについて、学校生活を通して育成します。

- ① 道徳教育の充実 学校全体で計画的に取り組みます。
- ② 人権教育の充実 人権感覚を高めた言動を心掛けます。
- ③ 社会貢献活動（ボランティア活動等）の推進
- ④ 高齢者、障がい者、年少者、外国人等との交流推進
- ⑤ 進路指導の充実 「生き方」指導（キャリア教育）の推進



木管五重奏

「健康・体力」の育成

たくましく生き抜くための健康や体力の育成 自分の身は自分で守る「自働力」を身に付けます。

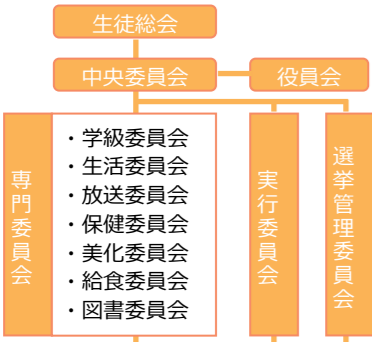
- ① 健康教育の充実 体力の向上対策を実施します。
- ② 防災教育の推進 自助・共助の意識を高めます。
- ③ セーフティ教室の実施 地域・関係機関等と連携
- ④ 健全育成の充実 「板橋フレンドセンター」との連携 「さくら草ルーム」の充実 生活指導の充実（カウンセリングマインドでの指導）



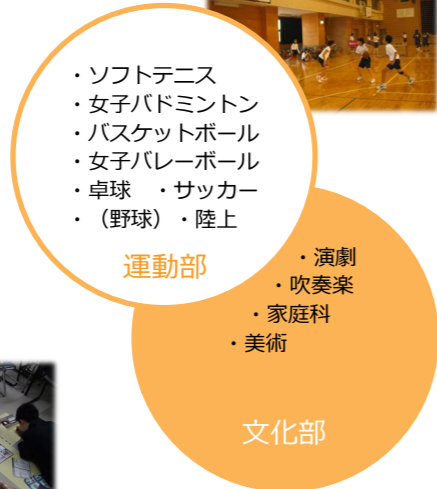
生徒数・学級数 (5月1日現在)

	生徒数			学級数
	男	女	計	
7年	98	67	165	5
8年	90	84	174	5
9年	52	73	125	4
計	240	224	464	14

生徒会組織



部活動



年間行事予定

主な行事	
4月	始業式・入学式・新入生歓迎会 学力推進週間 定期健康診断・身体計測 全国学力調査(9年) 学校公開① 保護者会 部活動保護者会
5月	開校記念日 さくら草学びのエリア研修会 教育実習 運動会
6月	学校公開② 道徳地区公開講座 生徒総会 水泳指導始 期末考査 7年富士見高原移動教室
7月	漢字コンテスト セーフティ教室 終業式 全学年三者面談
8月	板橋区広島・長崎平和の旅 マレーシア海外派遣事業 夏季自習教室
9月	始業式 避難訓練(引き取り訓練) 学校公開③ スペリングコンテスト 新入生対象学校説明会① 水泳指導終 中間考査 人権教室 学校公開④
10月	8年職場体験 9年修学旅行 学級活動の日 さくら草学びのエリア研修会 生徒会役員選挙 文化発表会・合唱コンクール 9年三者面談
11月	平和のつどい 英語のつどい 板橋音楽祭 9年英語スピーキングテスト 期末考査 全学年三者面談
12月	薬物乱用防止教室 終業式
1月	始業式・区展(美術・書写) 学校公開⑤ 計算コンテスト 8年校外学習
2月	学校公開⑥ 新入生保護者説明会② 学年末考査
3月	さくら草まつり 卒業式 7・8年保護者会 修了式・離任式

職員一覧

白抜き文字は主任

職名	氏名	教科	学年	分掌
1 校長		理科	経営	
2 副校長		国語	経営	
3 主幹教諭		理科	7学年副	教務
4 主幹教諭		保健	9年D組	生活指導
5 主任教諭		社会	9年A組	生活指導
6 主任教諭		社会	8年C組	進路指導
7 主任教諭		数学	9学年副	教務
8 主任教諭		数学	7年E組	生活指導
9 主任教諭		英語	8年B組	生活指導
10 主任教諭		英語	7学年副	進路指導
11 主任教諭		英語	8学年副	進路指導
12 主任教諭		美術	8学年副	教務
13 主任教諭		保健	8年D組	生活指導
14 主任教諭		家庭	7年C組	進路指導
15 教諭		国語	9年B組	進路指導
16 教諭		国語	7年D組	教務
17 教諭		国語	8学年副	進路指導
18 教諭		数学	8年E組	生活指導
19 教諭		理科	9学年副	進路指導
20 教諭		理科	8年A組	教務
21 教諭		英語	9年C組	教務
22 教諭		英語	7学年副	生活指導
23 教諭		音楽	7年B組	教務
24 教諭		技術	7年A組	生活指導
25 養護教諭		養護	7学年付	生活指導
26 栄養士		給食	給食	経営支援
27 栄養士		給食	給食	経営支援
28 事務主任		事務	事務	経営支援
29 事務主任		事務	事務	経営支援
30 用務技能長		用務	用務	経営支援
31 学力向上専門員		数学		学習指導
32 学力向上専門員		保健		学習指導
33 特別支援教室専門員				教育相談
34 時間講師		社会		学習指導
35 時間講師		理科		学習指導
36 時間講師		英語		学習指導
37 時間講師		保健		学習指導
38 都 S C			臨床心理	教育相談
39 都 S C			臨床心理	教育相談
40 区 S C			臨床心理	教育相談
41 S S W				教育相談
42 S S W				
43 S S S				
44 図書館司書				
45 副校長補佐				
46 学校医		内科		
47 学校医		歯科		
48 学校医		眼科		
49 学校医		耳鼻科		
50 学校医		薬剤師		

週時程

時程	月	火	水	木	金
	《登校 8:25》 朝読書《学活 8:30~8:40》				
1校時	8:50~9:40	学活	○	道徳	○
2校時	9:50~10:40	○	○	○	○
3校時	10:50~11:40	○	○	○	○
4校時	11:50~12:40	○	○	○	○
	《給食 12:40~13:10》 《昼休み 13:10~13:25》				
5校時	13:30~14:20	○	○	○	○
6校時	14:30~15:20	○	総合的な学習の時間	○	総合的な学習の時間
	《学活清掃 15:20~15:45》 《下校 15:50》				

分掌組織

