

ほけんだより

令和8年4月
板橋区立加賀中学校
保健室 No.2

4月14日(火)身体計測があります。

- 1 内容 身長、体重、視力 (全学年) 聴力(7.9年)
1校時—7年 2校時—8年 3校時—9年

2 流れ

- ・ **当日**はクラスの男女単位で学級委員が先頭で誘導。終了後はクラスに戻り学年の先生に報告。
- ・ 「身体計測記録票」は朝学活で氏名など記入し、各自で持って会場を移動する。
- ・ 各会場への移動、廊下での待機中、測定の時も静かに行う。
- ・ **前日(月)**昨年度、後期保健環境委員だった9年生は4/13(月)放課後 測定器具の搬入会場準備あり。

3 順序

7年	9年	1番目(会場)	2番目(会場)	3番目(会場)	備考
1組男子	1組男子	計測(体育館)	視力(4F少人数)	聴力(図書室)	
1組女子	1組女子	計測(体育館)	視力(2F進路室)	聴力(図書室)	
2組男子		計測(体育館)	視力(PC室)	聴力(図書室)	
2組女子	2組男子	視力(4F少人数)	聴力(図書室)	計測(体育館)	
3組男子	2組女子	視力(2F進路室)	聴力(図書室)	計測(体育館)	
3組女子		視力(PC室)	聴力(図書室)	計測(体育館)	
4組男子	3組男子	聴力(図書室)	計測(体育館)	視力(4F少人数)	
4組女子	3組女子	聴力(図書室)	計測(体育館)	視力(2F進路室)	
8年	1番目(会場)	2番目(会場)			
1組	計測(体育館)	視力(4F少人数)			
2組	計測(体育館)	視力(2F進路室)			
3組	視力(2F進路室)	計測(体育館)			
4組男子	視力(PC室)	計測(体育館)			
4組女子	視力(4F少人数)	計測(体育館)			

4 服装

服装については裏面にあります。必ず確認してくださいね(^^)。

《定期健康診断時の服装について》

身体計測

- ・ ジャージ（中に体育着（半袖）・ハーフパンツ着用）登校。
- ・ メガネ使用者は持参。（コンタクトレンズは着用したまま視力検査します。）
- ・ 体育着（半袖・ハーフパンツ）で計測。身長・体重を測る時は靴下も脱ぎ裸足で行う。
- ・ 髪は後頭部では結ばない（ポニーテールなど身長を測るときの妨げになる髪型はしない）。

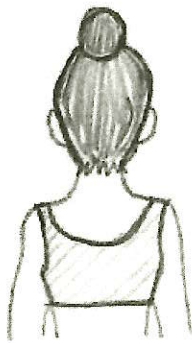
心臓検診

- ・ 予防医学協会の方が来校。検査技師の指示で実施。検診時 T シャツは胸元まで上げ、器具をつけた後、下げてくれる。検査中胸元を覆う場合もあるのでジャージも持参。

内科検診

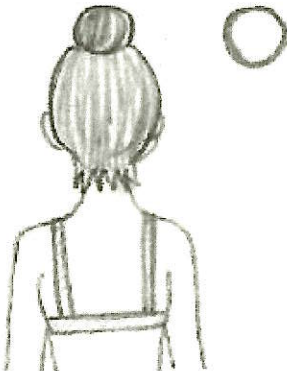
- ・ 内科の校医先生に聴診器で心臓、肺の様子、既往症や皮膚の状態などについてみていただきます。また、背骨の状態を見るので体育着の T シャツを脱ぎます。そのため女子は検診時、下着の着用について注意してください。
- ・ 髪の毛が肩に掛かる人は首～背骨が見えるよう、検診時は結んでください

★背中側が広く隠れる下着（スポーツブラ、ブラトップ、キャミソール、タンクトップ等）は脱いで検診します。



背中がきちんと見えないので、脱いで検診します。

★背中側が広く隠れないブラジャーは着用したまま検診できます。



ふつうのブラで背骨が見えるものは、そのまま大丈夫です。