

今週は7年生全体でインフルエンザB型に罹る生徒が多くなり、5日午後から6日まで学年閉鎖となりました。インフルエンザと診断されなくても、発熱や喉の痛み等で欠席した生徒も多かったです。その後、みなさんの体調はいかがですか。本日はフォームでの体調確認のご協力ありがとうございました。

先週から、2階の廊下に家庭科で作成したティッシュBOXカバーが飾られています。お友達の作品も見ましたか。今週はB組の作品が展示されていました。心をこめて一生懸命作った作品！おうちに持って帰るのが楽しみですね！



家庭科の作品

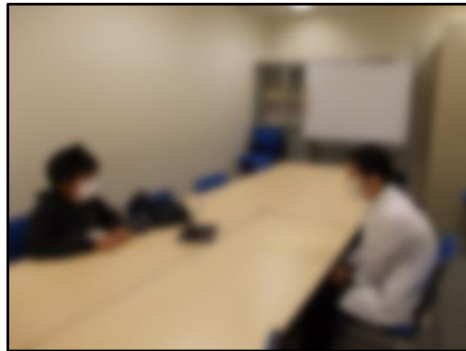
## ◆8日（月）の連絡

- ・朝は全校朝会です。
- ・職場訪問のお礼状が書き終わっていない生徒は、8日（月）に持ってきてください。（4日（水）の授業を欠席していて、清書用紙をもらっていない人は8日（月）にお渡しします。）
- ・インフルエンザに罹っていた人は、「出席届」を持ってきてください。（用紙は学校のWebページからダウンロードできます。）

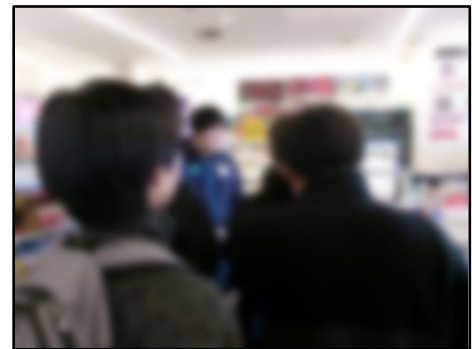
## ～職場訪問のひとこま📷～



ライフ板橋店



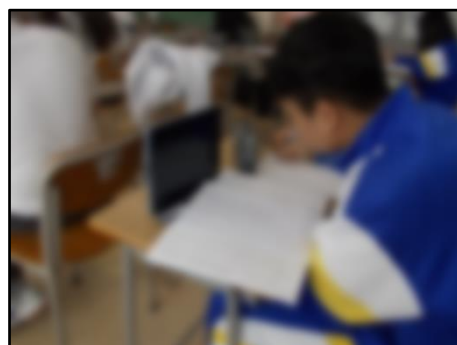
帝京大学医学部附属病院



ファミリーマート新板橋店



帰校報告



お礼状書き





## ○職場訪問学習にご協力いただいた事業所（敬称略・順不同）

板橋区立板橋第四小学校、板橋こども動物園、ＪＲ東日本板橋駅、板橋明星幼稚園、  
まいばすけっと（板橋三丁目店）、板橋動物病院、スターバックス帝京大学板橋キャンパス店、  
カブト食品、ビソー工業、ライフ板橋店、パティスリー ルポンドザミ、東京消防庁板橋消防署、  
カルディコーヒーファーム、板橋区役所前店、板橋区役所教育支援センター教育 ICT 推進係、  
東京都立北園高等学校、愛嬰幼保学園、木下の保育園中板橋、ベネッセ板橋保育園、タカセ板橋店、  
板橋区役所 政策経営部 広聴広報課、マクドナルド板橋区役所前店、  
サーティワンアイスクリーム大山店、マルジュウ仲宿店、PIZZERIA TATSU、加賀スポーツセンター、  
ファミリーマート新板橋店、板五米店、珈琲館新板橋店、東京家政大学キャンパス、  
帝京大学医学部付属病院、ミスタードーナツ大山ショップ、パティスリー ボン・アペティ

## ○インタビューへのご返答（一部抜粋）

### Ｑこのお仕事を選んだきっかけを教えてください。

- ・ものを作るのが好きだったから。肉や魚などだと殺してしまうので、動物を殺さずに何かを作る仕事をしたかった。それなら、パンかケーキを作れば良いと思ったから。
- ・人と接することが好きだから。
- ・誰かの役に立つ仕事で、それが目に見えてわかる仕事だから。
- ・教えることに興味があったから。



### Ｑこのお仕事の大変なことはどんなことですか。

- ・電車が止まったり遅れたとき、聞かれたりするときに大変だなと思う。夜番のときに負担が多い。
- ・祭りやイベントが絡むと時期によっては休みが減ってしまう。
- ・工場から運ばれてきた大きなアイスが入っているタブを運んでセットすること。
- ・１２キロもする牛乳のケースを運ぶこと。一日５～８ケース運ぶ。
- ・いろいろな年齢層の方がいるので、その人にあった声掛けをすること。

### Ｑ将来、社会人になる予定の私たち中学生に、アドバイスをお願いします。

- ・何が自分の興味のあるものなのか、何が得意なものなのかをいろいろな経験からを見つけること。そして、“面白い” “楽しい” という思いもを見つけることが大切。
- ・短所を直すより長所を伸ばす。どんな仕事をするにしても自分の良いところで仕事がしやすくなるため、長所を増やしたほうがいい。そのため、得意分野を増やすために、いろいろな挑戦をしてください。
- ・今は、好きなことをする！今を楽しむこと。
- ・何でも一生懸命に取り組んだほうがいい。



## 【写真コーナー】



国語（C組）



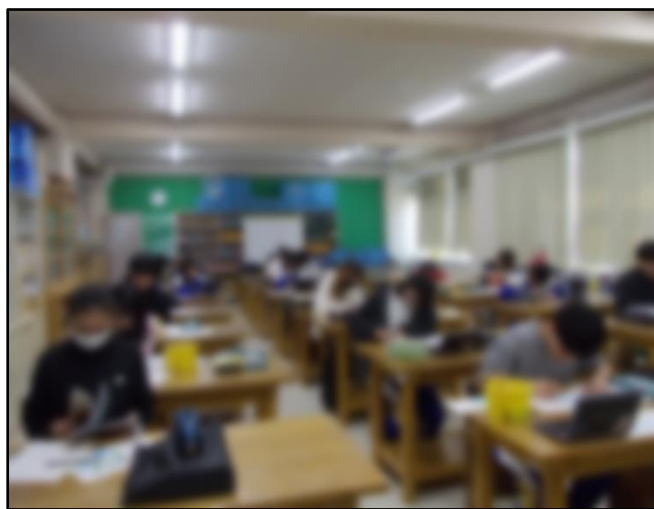
音楽（A組）



保健体育



長距離走（1500m）の様子です



美術（B組）



社会（C組）

## 【今週の授業記録】

教科	内容	配布物等	やつ得課題
国語	○八木陽子「一〇〇〇円の価値を考える」	○プリント	○教科書の音読 ○ワーク
社会	○地理 南アメリカ州	プリント	ワーク
数学	基礎：回転体、見取図、展開図	プリント	ワーク、プリント
	発展：投影図 直線や平面の位置関係	練習プリント	ワーク、練習プリント
理科	「火山と私たちの生活のかかわり」の発表会 地震	プリント	ワークP96、97 【リマインド】→各学級のクラスルームに学年末考査に向けてのワークの範囲を載せました。1日4ページ取り組もう。
英語	Unit9 Part2, Read and Think	プリント	新英語のワーク
音楽	カトカトーン	なし	しっかり復習しましょう！
美術	○美しい文字 「丁寧に制作しよう」	なし	授業ごとのふりかえりシートの入力を忘れずに！！
保体	武道 柔道 陸上競技 長距離走	プリント	30分ランニング バーピージャンプ20回 毎日実施

## 【来週の予定】

	9			10			11			12			13		
	月			火			水			木			金		
	A	B	C	A	B	C	A	B	C	A	B	C	A	B	C
1	学活	学活	学活	数学	技術	数学		建 国 記 念 日		数学	英語	数学	理科	国語	英語
2	英語	美術	国語	技術	数学	保体				理科	数学	音楽	国語	社会	美術
3	社会	保体	英語	保体	保体	技術				国語	保体	保体	数学	音楽	数学
4	保体	理科	保体	家庭	理科	英語				保体	社会	国語	美術	数学	国語
5	国語	数学	社会	社会	家庭	理科							総合	総合	総合
6	数学	英語	数学	音楽	国語	社会							総合	総合	総合
全校朝会 ①板五検定（英語）										4時間授業・給食あり（教員の研修会のため）			⑤⑥ごっちゃんタイム		