

令和8年2月3日 火曜日
新1年生 保護者会

板橋区立高島第六小学校 校長 寺内 崇



ある保育園年長児の保護者の方からいただいた質問



入学前までにできていないと困ること(学校生活で最低限必要なスキル)



一学期までにできるようになってほしいこと



困らないために家庭で準備できること



(就学までに身につけておくべき生活習慣と大事にしてほしいこと)

ある保育園年長児の保護者の方からいただいた質問



学校生活で困っている子どもの姿



近年の小学生の特徴



入学直後につまずく子どもの共通点

ある保育園年長児の保護者の方からいただいた質問



一年生クラスの雰囲気や様子、授業態度



【校長日記】1年生Chromebook使用しています

公開日:2025/06/10 更新日:2025/06/10

校長日記



1年教室では、1年生がChromebook(一人一台端末)を使用していました。丁寧に使い方を確認しながら作業を進めています。1年生でもできるのです。一人一台端末を利用した学習が。これからが楽しみです。(校長)



【校長日記】すららドリルに取り組む子どもたち

公開日:2025/11/21 更新日:2025/11/21

校長日記

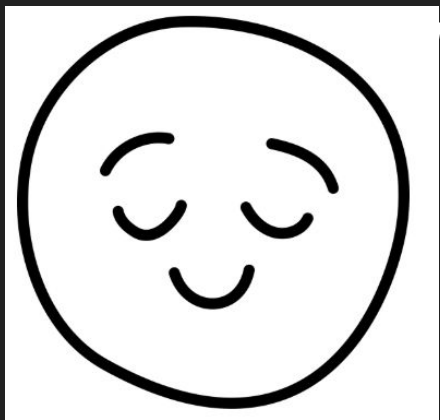
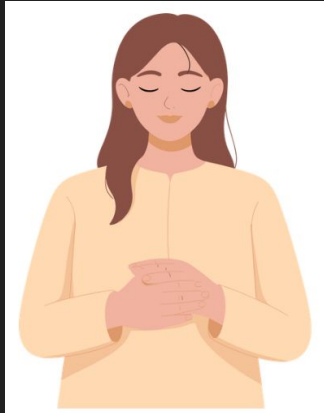


「すららドリル」に取り組んでいる1年生の子どもたちです。

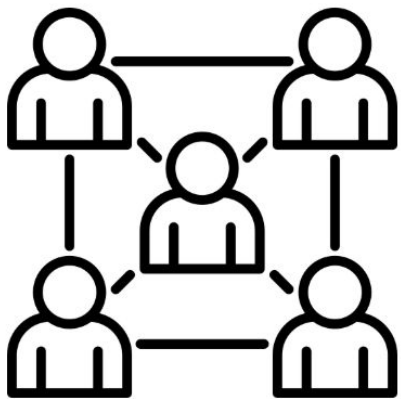
「すららドリル」とは、小学校から高校の国語、数学、英語などの科目に対応した、AI(人工知能)を活用したクラウド型の学習教材です。子どもたちの理解度に合わせて問題の難易度が自動で変わるアダプティブラーニングの仕組みを持ち、個別最適な学びをサポートしてくれます。

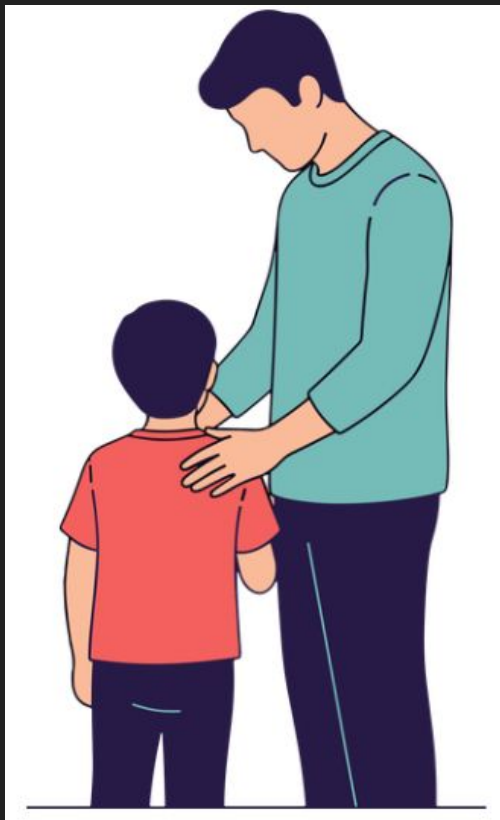
今年度、板橋区の全小学校で導入されました。(校長)

安心



つながり



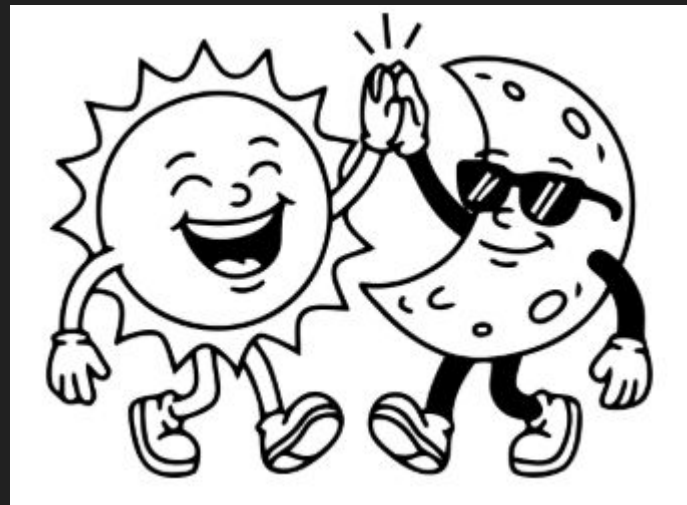


親子の つながり

保護者と学校の つながり



保護者と保護者の つながり



高島平一丁目町会 防災訓練のお知らせ

◆日時 令和6年11月17日（日）
午前9時～11時

◆場所 高島第六小学校（高島平地区地震避難所）

◆内容 ①応急救護（心肺蘇生・AED）
②初期消火訓練（水消火器使用）
③煙体験ハウス設置
④起震車による地震体験
⑤ミニポンプ（放水実演）
*雨天時は一部変更があります。

➢ 板橋区防災メール配信システム登録済みですか？
右のQRコードから空メール送信で簡単に登録！

➢ 板橋区防災マップアプリ（スマートフォン用、無料です）

QRコード Android版利用 iPhone版利用

高島平一丁目町会 初任、防犯につく、住みよいまちづくり
会長 鈴木吉明
常任幹事 平田成男 協力 板橋区役所防災課
防災部長 上村正信 協力 志村消防署高島平出張所
お問合せ: takachoka@gmail.com 高島第六小学校

保護者と地域の つながり



第2回 阿波高

高島平で感じる阿波の鼓動。

2025 9月14日(日)

開演時間 11:00～18:00
開演前 11:00～18:00
開演後 15:00～18:00

高島中央通り阿波踊り

高島平一丁目町会 青健部

夏のラジオ体操

運動不足解消や健康維持のため
早寝・早起きをして
ラジオ体操に出かけませんか？

7月20日(日)は選挙投票日の為、
ラジオ体操はお休みです。

日時: 令和7年7月19日(土)～7月26日(土)
6時20分集合
場所: 高島第六小学校 校庭
※入退場は、南門からです。

7月26日最終日はイベントが1時です！
おたのしみに！！

高島平一丁目町会 青健部

2024 高一マルシェ in クリスマス

2024年 12月22日(日)
11時～15時

高島平一丁目町会の
新企画、高一マルシェ
をクリスマスに開催し
ます。校内の北庭を中
心に色々なお店がやっ
てきます。販売時は、会
場まで来てくださるの
で、是非遊びに来てく
ださい。
参加店舗さんは町会
インスタでご紹介して
います。

高島平一丁目町会 青健部

ある支援員の指導記録から

私は〇〇さんが **暴言**を返したり **暴力**したりしなかったのがえらいと思いました。

黙って〇〇さんを **信じて**、**見守って**よかったです。相手がいる時はそれぞれの言い分があるので、「**聴く**」「**待つ**」「**信じる**」ことが大事だと思いました。

答えを急いだり、決めつけてはいけない と思っています。

板橋区立高島第六小学校
校長 寺内 崇

令和7年度 高六小 学校経営方針

1 経営方針 自己肯定感を高める学校 ～ 自己肯定感を高めるための方策を具体化できる学校 ～ (児童にとって、教職員にとって、保護者・地域にとって)

児童	学んでよかったと思える学校(愛校心 郷土愛 自尊感情 異文化理解)
教職員	働いてよかったと思える学校 OJT 自己啓発 働き方改革
保護者	子どもを通わせてよかったと思える学校 子育て支援
地域	誇りに思える学校 地域が誇りに思える学校

自己肯定感を整えるための方策を具体化できる学校

- ## 2 運営方針 トップダウンとボトムアップの調和のとれた学校～
- ・管理・運営方針・運営方針(トップダウン)
 - ・方針・方策を具体化できる教職員の主体的な取組(ボトムアップ)
 - ・ボトムアップの推進のための方策(しかけ)づくり
 - ・主幹会の定期開催 トップダウンとボトムアップの調和のため
 - ・事務室、用務員室、職員室、給食調理室、校長室の連携、共同、協同、協働

自己肯定感とは、「他人と比較するのではなく、ありのままの自分を認め、尊重し、自己価値を感じることができる心」である。

「ありのままの自己を受け入れ、現状を適切に、冷静に把握することができる。」

高六小にかかわるすべての人にとって、このような基盤があることで、児童が健やかに成長する教育環境を整備できる。

①学校としての方針が示されると働きやすい。当たり前が当たり前ではない。それぞれの活動の必要感が大切。

②全校で集まる際の児童の態度をよりよいものにしたい。各学級での事前指導も大切。

3 学習環境の工夫

- 南校舎集中
- ノーチャイム制導入
- 校内の掲示物 精選
同一掲示物は長期間掲示しない
- 当たり前の見直し

【推奨】

- ・教室前面には、掲示物等のない状態とする
- ・「授業のユニバーサルデザイン」を

【試行推奨】

- ・授業開始時 日直による挨拶
- ・始まりの合図は授業開始後に児童に「問い」をもたせる
- ・「問い」が「

③トップダウンとボトムアップの調和が大切。意見をききやすい環境を作りたい。(ブロックで話し合い時間を設ける)

⑤日直が役割意識をもち、号令によって児童を動かすことができれば、やっていき

④は、全校の児童が、学年等による役割分担が混乱する。

⑥授業規律を守るために、日直の挨拶は有効。

⑦形骸化された日直の挨拶は不要。何のために行うのか目的が明確でない活動はなくすのも一案

⑧学力向上のための「委員会」の充実。児童が主体的に関与することが大切。

4 学校の役割

- 学校がやるべきことを学校がやる
- 家庭、地域の教育力に委ねられるものは、積極的に関与しない
- 学校、保護者、地域の共同・協同・協働

⑨発表するかたちもあって、一人一人が役割をもっていることが大切。

⑩自宅療養中の教職員によるオンライン授業は、**自宅勤務扱い**になる。

◆国の方針◆ (平成31年1月25日)

(1) 基本的には学校以外が担うべき業務

- ①登下校に関する対応 ②放課後から翌朝における見回り、児童生徒が補導された時の対応
- ③学校徴収金の徴収、管理 ④地域ボランティアとの連絡調整

(2) 学校の業務だが、必ずしも教師が担う必要のない業務

- ⑤調査・統計等への回答等 ⑥児童生徒の休み時間における対応 ⑦校内清掃 ⑧部活動

(3) 教師の業務だが、負担軽減が可能な業務

- ⑨給食時の対応 ⑩授業準備 ⑪学習評価や成績処理 ⑫学校行事の準備、運営
- ⑬進路指導 ⑭支援が必要な児童生徒・家庭への対応

⑪校内業務のブラッシュアップも、児童の自己肯定感向上のため。児童が「できた」という達成感を抱くことで、保護者、地域の自己肯定感、満足感も向上するだろう。**すべては、児童の成長のため。**

⑫ことばの教室として、通常の学級のためにできることを模索したい。学校生活支援シートのよりよい活用を発信する等。

児童相互に学び合える環境の構築

「学校の役割」を意識した学校運営

5 地域（地域と学校、地域同士、地域と保護者のつながりを深める学校）

- iCS委員会、PTA、地域コーディネーター、寺子屋たからく等との連携
- iCS委員会 年間5回以上開催のうち、1回以上、全教職員も参加する委員会を開催
- 地域の教育力活用
- ・大東文化大学との連携
- ・地域教材、ゲストティーチャー、交流先等の一覧・共有

6 学習指導

- (1) 板橋区授業スタンダードSの具現化
 - (2) 指導と評価の一体化
 - (3) 「学習内容」と「学習活動」の分別
 - (4) 指導計画の立て方
 - ① 学習内容を確認する
 - ② 学習内容を習得した状態を確認し、目標を設定する
 - ③ 目標を達成した時の具体的評価規準（アセスメント）を、毎時間記載する。
 - ④ **（児童の実態に即した具体的な目標）**の手だてを考案する
- ※週ごとの指導計画（アセスメント型めあて）もしくは「本時の目標を達成した具体的な児童の学習成果」を、毎時間記載する。
- ・具体的とは…児童の学習成果に目を浮かぶめあて、もしくは評価規準
- (5) 振り返り時間の確保
 - ・学習内容の振り返り
 - ・次時の問い、めあてにつながる振り返り（教師が与えるめあてからの脱却）
 - ・メタ認知能力の向上
 - ・めあてとの整合性

学校、保護者、地域が互いに伴走する学校をつくりましょう！

7 生活指導

- (1) いじめ防止対策基本方針
 - 板橋区いじめ防止対策基本方針（いじめをさせない 見逃さない 許さない 街づくり）に基づいたいじめ防止対策の推進
 - 基本方針の三本柱 未然防止・早期発見・早期解決**
 - いじめはぜったいに許さない **いじめはないということはぜったいにない**
 - いつでもどこでも起こりうるという意識の構築
 - 未然防止…自己肯定感を高める学級づくり 自分を肯定する
 - 早期発見…日常の状態を把握しておくことで、いじめの兆候を早期発見する
 - 早期解決…情報共有、チームで対応
- (2) めりはりのある生活指導
 - ・学習指導 同世代との交流
 - ・学校生活 役割の意識化（学校の役割の明確化）

8 安全・生活指導

- (1) 服務事故防止・働き方
 - （1）服務事故防止
 - ・高島第六小学校では、服務事故を絶対に起こさない。
 - ・服務事故防止研修を実施する必要性がなくなる社会を目指して
 - 自己肯定感を高められている学校では、服務事故は絶対に起こらない。
 - 自己肯定感が高められている社会では、服務事故防止研修の必要はない。
 - ・校長、副校長、主幹教諭、主任教諭、教諭による服務事故防止研修の実現を検討
- (2) 危機管理
 - ・安全・安心が保障された学校づくり 児童の学校生活における安全管理

9 その他

- ・学校経営方針に準じた自己申告書の作成
- 自己申告書 いつまでに どのように どの程度
- 具体的な当初目標があることで、具体的な最終申告が実現する



令和7年度 高六小 PTA活動



子どもたちのため 「学校と伴走」する PTA

○「本部役員」等について、是非御検討ください。



令和7年度 高六小運動会指導方針

誰もが活躍できる場！

令和6年度

各学年 表現・ダンスなど
各学年 徒競走・短距離走
選抜リレー

玉入れ、騎馬戦などの競技はなし！

上級生と下級生で学び合う！

高学年が中心となる
学校づくり



令和7年度

- ①低中高2学年ごとの
表現・ダンスなど
- ②各学年 徒競走・短距離走
- ③6年生 全員リレー
- ④応援団 学校全体を応援！

愛校心

順位なし

点数なし

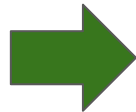
- ・体育科のねらい達成
- ・児童相互に学び合える環境の構築



令和7年度 高六小教育方針

教室配置

1年 南校舎1階
2年 南校舎2階
3年 西校舎2階
4年 西校舎3階
5年 南校舎3階
6年 南校舎4階

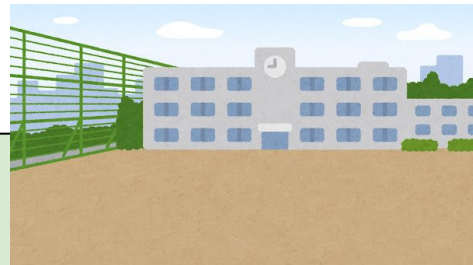


1年 南校舎1階
2年 南校舎2階
3年 南校舎2階
4年 南校舎3階
5年 南校舎4階
6年 南校舎4階

校舎全体に分散



南校舎に集中
異学年交流の充実





令和7年度 高六小教育方針

ノーチャイム制

チャイムで時刻を意識



時計を見て時刻を意識



チャイムで動く



児童同士で
声をかけあって動く

生活時程の 見直し

第1段階
休み時間の予鈴
のみ鳴らす

第2段階
完全ノーチャイム

令和6年度 生活時程表

通常時程 (クラブ・委員会時)			
月			
登 校	8:15	~	8:25
健康観察-朝の活動 (集会 8:35~8:50)	8:25	~	8:50
1 校時	8:50	~	9:35
2 校時	9:40	~	10:25
中休み(10:40 予鈴)	10:25	~	10:45
3 校時	10:45	~	11:30
4 校時	11:35	~	12:20
給 食	12:20	~	13:05
掃 除	13:05	~	13:15
昼休み(13:25 予鈴)	13:15	~	13:30
5 校時	13:30	~	14:15
学級指導	14:15	~	14:30
クラブ・委員会	14:30	~	15:15
下 校	15:25		

令和6年度 生活時程表

通常時程 (6 時間授業)			
火・木(集会)・金			
登 校	8:15	~	8:25
健康観察-朝の活動 (集会 8:35~8:50)	8:25	~	8:50
1 校時	8:50	~	9:35
2 校時	9:40	~	10:25
中休み(10:40 予鈴)	10:25	~	10:45
3 校時	10:45	~	11:30
4 校時	11:35	~	12:20
給 食	12:20	~	13:05
掃 除	13:05	~	13:15
昼休み(13:25 予鈴)	13:15	~	13:30
5 校時	13:30	~	14:15
6 校時	14:20	~	15:05
下 校	15:20		

令和6年度 生活時程表

くり上げ時程			
水			
登 校	8:15	~	8:25
健康観察-学級の時間	8:25	~	8:40
1 校時	8:40	~	9:25
2 校時	9:30	~	10:15
中休み(10:30 予鈴)	10:15	~	10:35
3 校時	10:35	~	11:20
4 校時	11:25	~	12:10
給 食	12:10	~	12:55
昼休み(13:05 予鈴)	12:55	~	13:10
5 校時	13:10	~	13:55
下 校	14:10		

令和6年度 生活時程表

土曜時程 (3 時間授業)			
登 校	8:15	~	8:25
健康観察-朝の活動	8:25	~	8:50
1 校時	8:50	~	9:35
2 校時	9:40	~	10:25
中休み(10:40 予鈴)	10:25	~	10:45
3 校時	10:45	~	11:30
下 校	11:45		

新1年生保護者会資料(令和8年度入学予定新1年生対象)<https://x.gd/ebqe7>

※令和8年2月3日に開催した新1年生保護者会で配布した資料です。

「完全ノーチャイム」はじめました(令和7年9月から)

▼欠席連絡フォーム <https://x.gd/jvugE> (パスワード yasumi)

▼出席届(出席停止期間後、登校する際に提出) <https://x.gd/qnYvk> ←のURLより出席届をダウンロード・印刷・御記入後、提出願います。印刷できない場合、御来校いただければお渡しできます。

★出席届は、校舎1階の受付に置いてあります。御自由にお取りください。



新着記事



NO IMAGE



NO IMAGE



令和7年度年間行事予定表（高島第六小学校）

坂橋区立高島第六小学校
令和7年4月15日版（保護者会資料）

学期	4月		5月		6月		7月		8月		二学期	9月		10月		11月		12月		三学期	1月		2月		3月																																																																																																																																																																																																																																																																																																																																																																																																																																																																																																																																																																																																																																																																																																																																																																																																																																																																																																																																																																																																																																																																							
	曜	行 事	曜	行 事	曜	行 事	曜	行 事	曜	行 事		曜	行 事	曜	行 事	曜	行 事	曜	行 事		曜	行 事	曜	行 事	曜	行 事	曜	行 事																																																																																																																																																																																																																																																																																																																																																																																																																																																																																																																																																																																																																																																																																																																																																																																																																																																																																																																																																																																																																																																																				
1	水		木	運動訓練	金	新年度和会配り(4年)	土	日本劇団(4年)	日		1	月	3時間授業 総合式、運動訓練(4年)	水	運動の日	木	春子屋れからく	金	委員会活動	1	水	元旦	木	運動会—丁貝町会新年度—7日大会	金																																																																																																																																																																																																																																																																																																																																																																																																																																																																																																																																																																																																																																																																																																																																																																																																																																																																																																																																																																																																																																																																							
2	木		金	委員会活動	月		水		土		2	火	給食給	水		日	火		水	2	金		木	委員会活動	金	委員会活動	月	委員会活動																																																																																																																																																																																																																																																																																																																																																																																																																																																																																																																																																																																																																																																																																																																																																																																																																																																																																																																																																																																																																																																																				
3	木		土	憲法記念日	水	運動訓練(4)	木		金		3	水		木		月	文化の日	水		3	土		火	新1年卒業委員会	水																																																																																																																																																																																																																																																																																																																																																																																																																																																																																																																																																																																																																																																																																																																																																																																																																																																																																																																																																																																																																																																																							
4	金	卒業式(新6年生卒業式)	日	みどりの日	月	国語科授業1日目(4年)	金		月	学校開行日給	4	水	ニ	おやとの会 校内30分(5-4年)	水	委員会活動	木		金	4	日		木	4時間授業	金																																																																																																																																																																																																																																																																																																																																																																																																																																																																																																																																																																																																																																																																																																																																																																																																																																																																																																																																																																																																																																																																							
5	土		月	こどもの日	水	国語科授業2日目(4年)	土	春子屋れからく	水		5	金		日	おやとの会 校内30分(5-4年)	土	校内研 研究授業	金	運動会	5	月		水		木		金	金	金	金	金	金	金	金	金	金	金	金	金	金	金	金	金	金	金	金	金	金	金	金	金	金	金	金	金	金	金	金	金	金	金	金	金	金	金	金	金	金	金	金	金	金	金	金	金	金	金	金	金	金	金	金	金	金	金	金	金	金	金	金	金	金	金	金	金	金	金	金	金	金	金	金	金	金	金	金	金	金	金	金	金	金	金	金	金	金	金	金	金	金	金	金	金	金	金	金	金	金	金	金	金	金	金	金	金	金	金	金	金	金	金	金	金	金	金	金	金	金	金	金	金	金	金	金	金	金	金	金	金	金	金	金	金	金	金	金	金	金	金	金	金	金	金	金	金	金	金	金	金	金	金	金	金	金	金	金	金	金	金	金	金	金	金	金	金	金	金	金	金	金	金	金	金	金	金	金	金	金	金	金	金	金	金	金	金	金	金	金	金	金	金	金	金	金	金	金	金	金	金	金	金	金	金	金	金	金	金	金	金	金	金	金	金	金	金	金	金	金	金	金	金	金	金	金	金	金	金	金	金	金	金	金	金	金	金	金	金	金	金	金	金	金	金	金	金	金	金	金	金	金	金	金	金	金	金	金	金	金	金	金	金	金	金	金	金	金	金	金	金	金	金	金	金	金	金	金	金	金	金	金	金	金	金	金	金	金	金	金	金	金	金	金	金	金	金	金	金	金	金	金	金	金	金	金	金	金	金	金	金	金	金	金	金	金	金	金	金	金	金	金	金	金	金	金	金	金	金	金	金	金	金	金	金	金	金	金	金	金	金	金	金	金	金	金	金	金	金	金	金	金	金	金	金	金	金	金	金	金	金	金	金	金	金	金	金	金	金	金	金	金	金	金	金	金	金	金	金	金	金	金	金	金	金	金	金	金	金	金	金	金	金	金	金	金	金	金	金	金	金	金	金	金	金	金	金	金	金	金	金	金	金	金	金	金	金	金	金	金	金	金	金	金	金	金	金	金	金	金	金	金	金	金	金	金	金	金	金	金	金	金	金	金	金	金	金	金	金	金	金	金	金	金	金	金	金	金	金	金	金	金	金	金	金	金	金	金	金	金	金	金	金	金	金	金	金	金	金	金	金	金	金	金	金	金	金	金	金	金	金	金	金	金	金	金	金	金	金	金	金	金	金	金	金	金	金	金	金	金	金	金	金	金	金	金	金	金	金	金	金	金	金	金	金	金	金	金	金	金	金	金	金	金	金	金	金	金	金	金	金	金	金	金	金	金	金	金	金	金	金	金	金	金	金	金	金	金	金	金	金	金	金	金	金	金	金	金	金	金	金	金	金	金	金	金	金	金	金	金	金	金	金	金	金	金	金	金	金	金	金	金	金	金	金	金	金	金	金	金	金	金	金	金	金	金	金	金	金	金	金	金	金	金	金	金	金	金	金	金	金	金	金	金	金	金	金	金	金	金	金	金	金	金	金	金	金	金	金	金	金	金	金	金	金	金	金	金	金	金	金	金	金	金	金	金	金	金	金	金	金	金	金	金	金	金	金	金	金	金	金	金	金	金	金	金	金	金	金	金	金	金	金	金	金	金	金	金	金	金	金	金	金	金	金	金	金	金	金	金	金	金	金	金	金	金	金	金	金	金	金	金	金	金	金	金	金	金	金	金	金	金	金	金	金	金	金	金	金	金	金	金	金	金	金	金	金	金	金	金	金	金	金	金	金	金	金	金	金	金	金	金	金	金	金	金	金	金	金	金	金	金	金	金	金	金	金	金	金	金	金	金	金	金	金	金	金	金	金	金	金	金	金	金	金	金	金	金	金	金	金	金	金	金	金	金	金	金	金	金	金	金	金	金	金	金	金	金	金	金	金	金	金	金	金	金	金	金	金	金	金	金	金	金	金	金	金	金	金	金	金	金	金	金	金	金	金	金	金	金	金	金	金	金	金	金	金	金	金	金	金	金	金	金	金	金	金	金	金	金	金	金	金	金	金	金	金	金	金	金	金	金	金	金	金	金	金	金	金	金	金	金	金	金	金	金	金	金	金	金	金	金	金	金	金	金	金	金	金	金	金	金	金	金	金	金	金	金	金	金	金	金	金	金	金	金	金	金	金	金	金	金	金	金	金	金	金	金	金	金	金	金	金	金	金	金	金	金	金	金	金	金	金	金	金	金	金	金	金	金	金	金	金	金	金	金	金	金	金	金	金	金	金	金	金	金	金	金	金	金	金	金	金	金	金	金	金	金	金	金	金	金	金	金	金	金	金	金	金	金	金	金	金	金	金	金	金	金	金	金	金	金	金	金	金	金	金	金	金	金	金	金	金	金	金	金	金	金	金	金	金	金	金	金	金	金	金	金

※祝日時点での予定。変更される場合があります。毎月の学校だより等でご確認ください。

🏠 トップページ

学校日記

ことばの教室

おたより

配布文書

行事予定

地域



令和6年度・7年度 年間行事予定

[令和7年度月別行事予定 保護者会\(4.15\)配布資料](#) [PDF](#)

公開日:2025/04/14 更新日:2025/04/14

[令和7年度年間行事予定\(令和7年3月6日保護者会資料\)](#) [PDF](#)

公開日:2025/03/06 更新日:2025/04/06

令和8年度行事予定
令和8年3月6日金曜日
ホームページ掲載
(予定)

令和8年2月3日 火曜日
新1年生 保護者会



板橋区立高島第六小学校 校長 寺内 崇