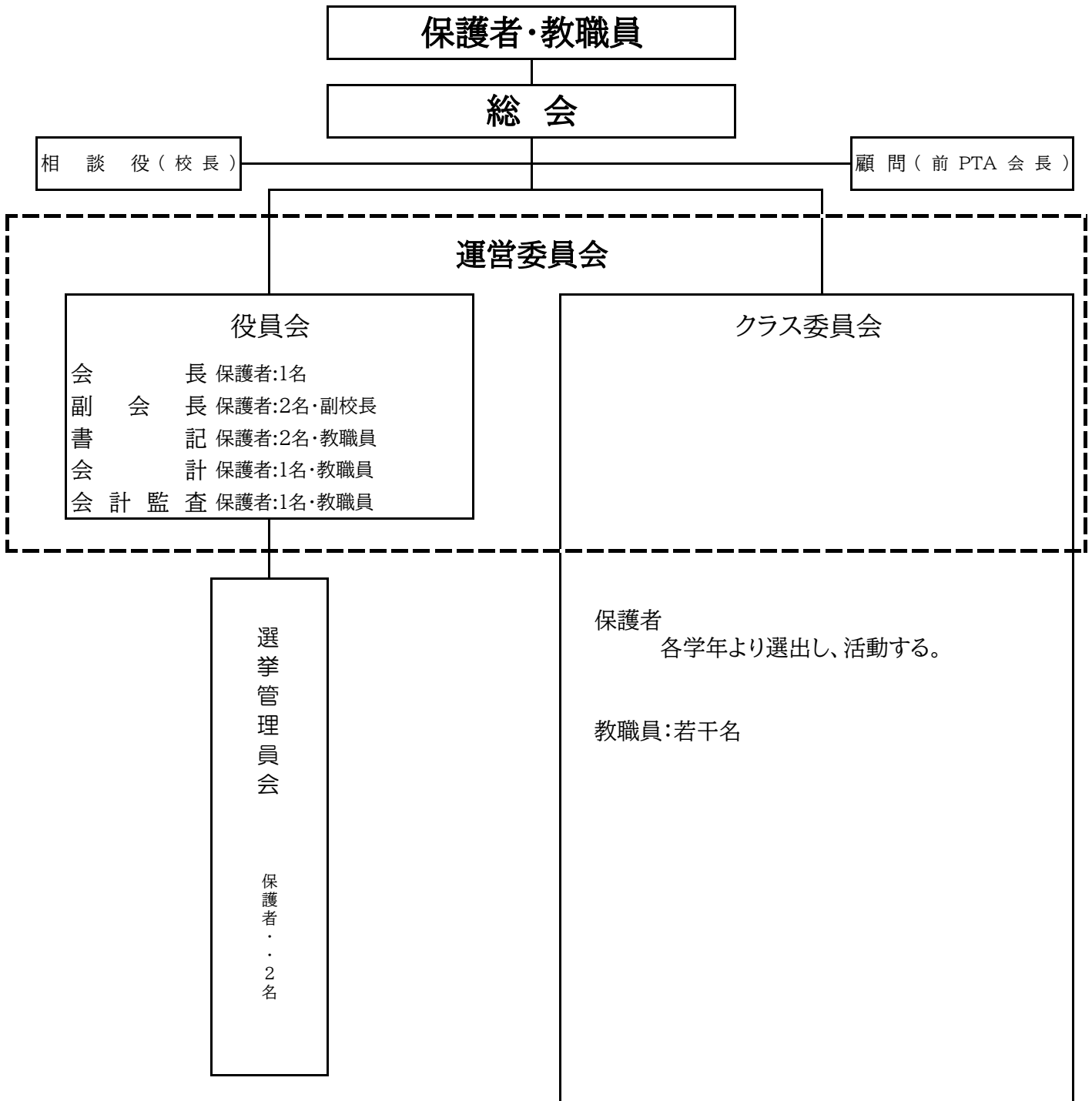


新河岸小学校PTA組織図



【活動方針】

新河岸小学校PTAは、互いに協力しあいながら、子供たちの健やかな成長と会員同士の親睦を深める事を目指して活動します。

【主な役割】

役員会	PTA総会
	盆踊り出店・小学校PTA連合会活動など
会計監査	PTA会計の監査
クラス委員会	イベント企画・実施
	地域パトロール、「こども110番の家」現況確認
選挙管理委員会	役員選出と内定のお知らせ配布