

東京都板橋区立舟渡小学校

〒174-0041 東京都板橋区舟渡3丁目6番15号
TEL: 03 (3969) 8405~6
FAX: 03 (3967) 8917

校長: 相澤 紀夫
副校長: 小川 玄
JR埼京線: 浮間舟渡駅下車徒歩13分
国際興業バス: 舟渡小学校下車徒歩0分
都営三田線: 蓮根駅下車徒歩15分
URL
<http://www.ita.ed.jp/edu/hunades>

Funado Elementary School 2026

校歌

作詞 林 柳波
作曲 井上 武士

一、夜明けの空には 工場の煙
サイレン鳴って 鉄打つ響
今 活動の 幕はひらく
舟渡の町よ われらが故郷

二、煙にもまげず 音にもめげず
元気につどう 強い子よい子
明るい窓に 文を学び
体をきたえて 知識をのばす

三、荒川づつみと 新河岸の流れ
生産まして 工業さかり
われらも進む まげずにすすむ
誇りてあげよう 母校のその名



昭和28年 東京都板橋区立志村第六小学校分校として開校

29年 東京都板橋区立舟渡小学校として独立
校舎増築落成 独立開校記念式典

34年 校舎増築落成

35年 都・区社会科研究発表会

40年 都国語研究協力校発表会
屋内体育館落成

46年 区教育委員会研究奨励校国語研究発表会
校舎改築第1~3期工事完成

53年 教室、職員室増築完成

55年 体育館全面補修、都市ガス化工事完成

59年 ガス暖房化 理科室改修

平成 5年 体育館改修工事完成

9年 文部省研究委託校・都研究協力校・区研究奨励校研究発表会

平成10年 児童・生徒のボランティア活動普及協力校(3年間)
区IT教育推進協力校発表会

16年 創立50周年記念式典挙行

19年 耐震補強工事完了 校舎エアコン設置完了

23年 環境教育優良校

26年 学校支援地域本部設置 創立60周年記念式典挙行

30年 板橋区コミュニティ・スクール導入推進校指定
区研究推進校実践報告会(いたばし子どもの健康づくり)
東京都教育委員会表彰 健康づくり優秀校

令和2年 文部科学大臣表彰(地域学校協働活動)

令和3年 学校支援地域本部 ふれあい感謝状21 優秀賞受賞
長寿命化改修工事完了

令和5・6年 区教育委員会研究奨励校「一人一台端末の活用」

令和6年 創立70周年記念式典挙行 区研究奨励校研究発表会

令和8・9年 東京都人権尊重教育推進校

令和8年 板橋区教科担任制モデル校

学校教育目標

かしこく（よく考えてすすんで行う子ども）
 なかよく（なかよく助け合う子ども）
 たくましく（じょうぶなからだの子ども）

志村第五中学校との学びのエリア めざす児童・生徒像

『夢に向かって全力を尽くし、社会に貢献しようとする自立した児童・生徒の育成』

舟渡小学校 めざす学校像

『人権尊重の精神を基本に、児童一人ひとりが未来をつくり上げていくために必要とされる資質・能力を育成する学校』

舟渡小学校 めざす児童像

- 【かしこく】よく考えすすんで行う子ども
- 【なかよく】なかよく助け合う子ども
- 【たくましく】じょうぶなからだの子ども

舟渡小学校 めざす教師像

- 指導力に優れた教師
- 児童、保護者、地域から信頼される教師
- 組織的な学校運営に進んで参画できる教師
- 自ら健康に留意し、元気に職務を遂行できる教師

| | 月 | 火 | 水 | 木 | 金 |
|---------------|------------------------------|-------------------|----------------------------|-------------|-----|
| 8:00 ~8:10 | 朝定び(校庭・青の広場) | | | | |
| | 教室に入る・朝のしたく | | | | |
| 8:25 ~8:40 | 全校朝会 (集みの集まり) | タイピング タイム | 学年・学級 | ドリル タイム | 朝読書 |
| 1校時 | 8:40~9:25 | | | | |
| | じゅんび・いどう・休けい | | | | |
| 2校時 | 9:30~10:15 | | | | |
| 中休み | 10:15~10:35 (チャイム10:30) | 10:15~10:25 | 10:15~10:35 (チャイム10:30) | | |
| 3校時 | 10:35~11:20 | 10:25~11:10 | 10:35~11:20 | | |
| | じゅんび・いどう・休けい | | | | |
| 4校時 | 11:25~12:10 | 11:15~12:00 | 11:25~12:10 | | |
| 給食 | 12:10~12:50 | 12:00~12:40 | 12:10~12:50 | | |
| 屋休み | 12:50~13:10 (チャイム13:05) | 12:40~12:50 | 12:50~13:10 (チャイム13:05) | | |
| 5校時 | 13:10~13:55 | 12:50~13:35 | 13:10~13:55 | | |
| | じゅんび・いどう・休けい 掃りの会 | 清掃 13:35~13:50 | じゅんび・いどう・休けい 掃りの会 | | |
| 6校時 | クラブ・委員会 14:10~14:55 | 14:00~14:45 | 掃りの会 13:50~14:00 | 14:00~14:45 | |
| | 掃りの会 | | 掃りの会 | | |
| 下校 | ・5時間授業 14:00 ・6時間授業 15:00 | | | | |

主な学校行事

| | |
|-----|--|
| 1学期 | 4月 始業式 入学式 対面式 1年生を迎える会 保護者会 土曜授業プラン はたらく消防写生会(2年) 健康診断・計測 全国学力学習状況調査(6年) 5月 離任式 学びのエリア小中連携研修 土曜授業プラン(引渡し訓練) 運動会 こころの劇場(6年) 6月 体力テスト リーディングスキルテスト(6年) 社会科見学(グラフィックガーデン3年) 清掃工場見学(4年) セーフティ教室 交通安全教室(1・2年) 自転車教室(3年) 日光移動教室(6年) プール開き 土曜授業プラン(舟渡ラーメン提供事業) 町探検(1・2年) 日生劇場演劇鑑賞教室(3年) 歯と口の健康教室(4年) 7月 志村五中部活動体験(6年) 開校記念日 水道キャラバン(4年) 下水道キャラバン(4年) 楽しい日本語の話し方教室(6年) 終業式 夏季休業日 個人面談 8月 学びのエリア小中連携研修 |
| 2学期 | 9月 始業式 計測 保護者会 倉沢移動教室(5年) 給食試食会 10月 土曜授業プラン(道徳授業地区公開講座) 科学館移動教室(4年) 学びのエリア小中連携研修 11月 展覧会 就学時健康診断 舟っ子まつり 12月 個人面談 終業式 冬季休業日 |
| 3学期 | 1月 始業式 土曜授業プラン(学級活動の日) 書き初め展 計測 ユニセフ募金 薬物乱用防止教室(6年) 2月 6年生を送る会 お別れ給食 郷土資料館見学(3年) 浅草社会科見学(4年) 新1年生保護者会 平日授業公開 保護者会 3月 卒業を祝う会(6年) 修了式 卒業式 春季休業日 |
| 通年 | コミュニティ・スクール委員会(年間5回) あいさつ運動 安全指導 避難訓練 委員会活動 クラブ活動 朝の校庭遊び・読み聞かせ FFP(舟っ子ファミリープロジェクト・異学年交流) 全校朝会(月) 集会(水) 朝モジュール学習(火・木・金) |

特色ある教育活動
地域の歴史や伝統文化、
自然について学ぶ

「舟渡の子どもは舟渡で育てる」 = 舟っこ



徳
豊かな心の醸成

- 思いやりの心をもって人と接する。
- 美しいものに感動する心など豊かな感性
- 他者理解を核とした人権尊重意識

知
確かな学力の定着・向上

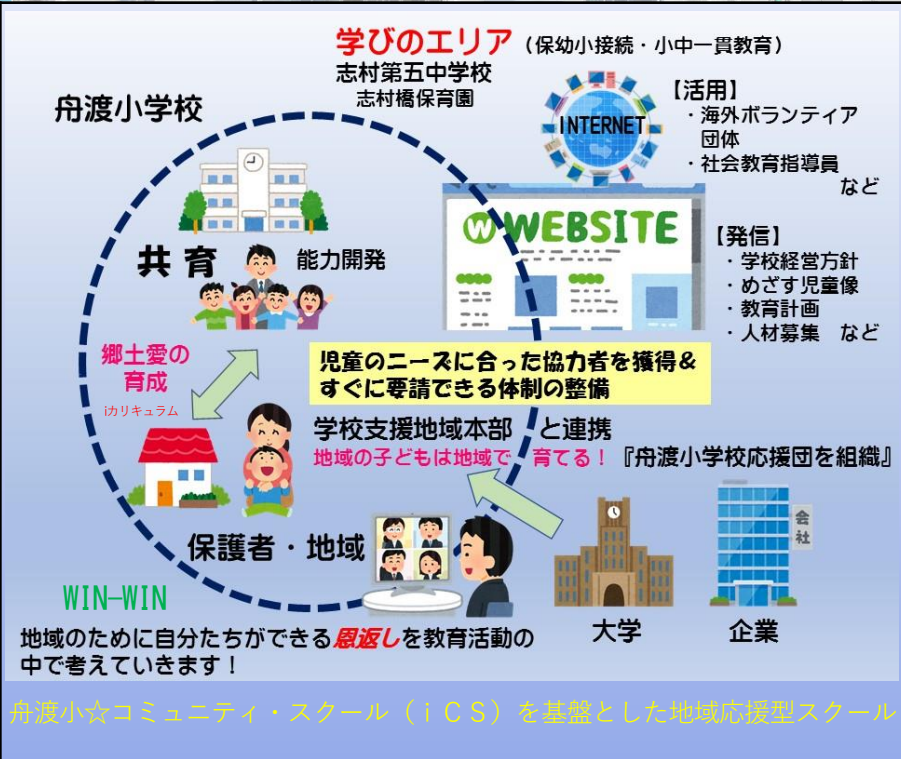
- 「わかる」喜びの実感
- 自ら計画的に学習する力
- 言語能力、情報処理能力
- 問題発見・解決力

体
体を鍛え健康に生活

- 自らの命を自分で守ることのできる力
- 健康で安全に過ごすための知識と力

令和8年度 研究

- ◎東京都人権尊重教育推進校
「互いを尊重し合い、豊かに関わる児童の育成」
- ◎校内研究
「深い学びに導く国語科授業づくり
～身に付けたい力を明確にした指導を通して～」



学力向上「読み解く力」の育成

- 読む力の育成
 - ・本を身近に置き、読むことの習慣化を図る。
 - ・リーディングスキルテストを基に読解力を高める授業を推進する。
- 書く力の育成
 - ・視写を推進する。
 - ・共書きにより聴く・書く力を養う。
- 話す力の育成
 - ・発話が多くなる学習を展開する。

「分かる・できる・楽しい」授業

- 学力の保障
 - ・教員の指導力向上 → 学び合う、学び続ける教師集団をめざす。
 - ・「板橋区授業スタンダードS」にのっとった自己調整学習を導入し、個別最適な学びと協働的な学びの一体的な充実を図る。
- 体験学習の充実
 - ・その分野に精通したプロ集団による出前授業を充実させる。
- ◎ICT (一人一台端末) の活用
 - ・個別最適な学びを実現する。

いじめ・不登校への対応

- いじめ・不登校を生まない親和的な学校・学年・学級経営
 - ・児童一人ひとりの居場所を学校内や学級内に確保する。
 - 「f-youth」「ふなっこの港」を継続運用する。
- ・WEBQUを活用し、学級状況や児童理解を図り、組織的に対応する。
- ・いじめに関するアンケートを実施し、いじめの早期発見に努める。

特別支援教育

- 特別支援教育の推進
 - ・毎月、校内委員会を開催し、子どものもつ困り感に対して組織的に対応する。
 - ・スクールカウンセラーなどを講師として研修会を開催し、特別支援に関する理解を深める。
- ユニバーサルデザインの活用
 - ・教室環境のユニバーサルデザインを推進する。(掲示物の位置、チョークの色などの統一)

組織力の向上/働きがい改革

- 自己調整型分掌運営の実施
 - ・定例会議は設けず、各分掌主任や委員長がリーダーシップを発揮し、フレキシブルにミーティングを設定しながら、業務を遂行する自己調整型分掌運営を実施し、組織の主体性と協働性を高める。
- 働き方改革から働きがい改革へ
 - ・校務分掌の活性化を図り、主体的な働き方を意識させ、やりがいにつなげる。= **チーム舟渡**