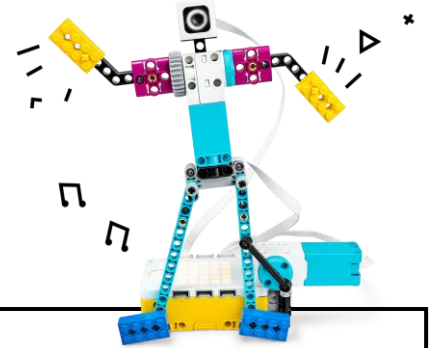


# SPIKE LEGO 10



## 〈なりしゴ ルール5か条〉

1. 組み立てはふたの上で。
2. パーツを落とさない。
3. パーツの貸し借りはなし。
4. 自分の役割をきちんと果たし、友達と協力して取り組む。
5. 最後に必ず床チェック。

## 〈ブロックチェック5項目〉

- ① ブロックの選択は？  
「このブロックでいいの？」 「他のブロックだと…」
- ② ブロックの順番は？  
「この順番でいいの？」 「ここの順番をこう変えると…」
- ③ モーターの数字や「+」「-」は？  
「数字ってこれ？」 「これだと動きはどうなるかな？」
- ④ センサーとハブのつなぎ方は？  
「きちんとA~Fにつないでいるかな？」
- ⑤ シンプルで分かりやすい？  
「ブロック多すぎない？」 「こりすぎてる気がする。」