

# 教職員一覧

(23. 5. 1)

No.	職名	氏名	性別	担当	任職	所属
1	校長	野津 康弘	男	経営	社会	学務部
2	副校長	小宮 孝之	男	経営	国語	学務部
3	主任教諭	門野 博美	女	1-1	生活	学務部
4	教諭	池田 昭子	女	1-2	算数	学務部
5	主任教諭	清水千雅子	女	2-1	道徳	学務部
6	教諭	吉田みさほ	女	2-2	生活	学務部
7	〃	若井 里美	女	3-1	理科	学務部
8	〃	久保田教之	男	3-2	理科	学務部
9	〃	國上 遥子	女	4-1	音楽	学務部
10	〃	高橋 功	男	4-2	体育・社会	学務部
11	主幹教諭	田中 明	男	5-1	国語・外国語	学務部
12	教諭	喜多村晶子	女	5-2	家庭	学務部
13	主幹教諭	高室万智子	女	6-1	書写	学務部
14	主任教諭	宮寺 伸子	女	6-2	総合・特活	学務部
15	教諭	町田千代子	女	図工・教育相談		学務部
16	主任教諭	橋本 静代	女	音楽		学務部
17	主任教諭	齋藤 裕子	女	養護・特別支援		学務部
18	事務主任	藤本 芳江	女	事務		学務部
19	講師	井阪 公子	女	算数		学務部
20	〃	渡辺 行夫	男	理科		学務部
21	〃	佐藤 啓子	女	家庭		学務部
22	非常勤養護士	藤波 則子	女	栄養士		学務部
23	主事	渡邊 夕紀	女	用務		学務部
24	〃	廣瀬 博和	男	用務		学務部
25	学習指導講師	池田 美砂	女	学習指導補助		学務部
26	〃	三宅 敦子	女	学習指導補助		学務部
27	事務嘱託員	島田 清美	男	事務		学務部
28	カウンセラー	嘉手納 悟	男	カウンセラー		学務部
29	巡回指導講師	宮崎世津代	女	特別支援		学務部
30	A L T	Brian Greenough	男	英語・外国語活動		学務部

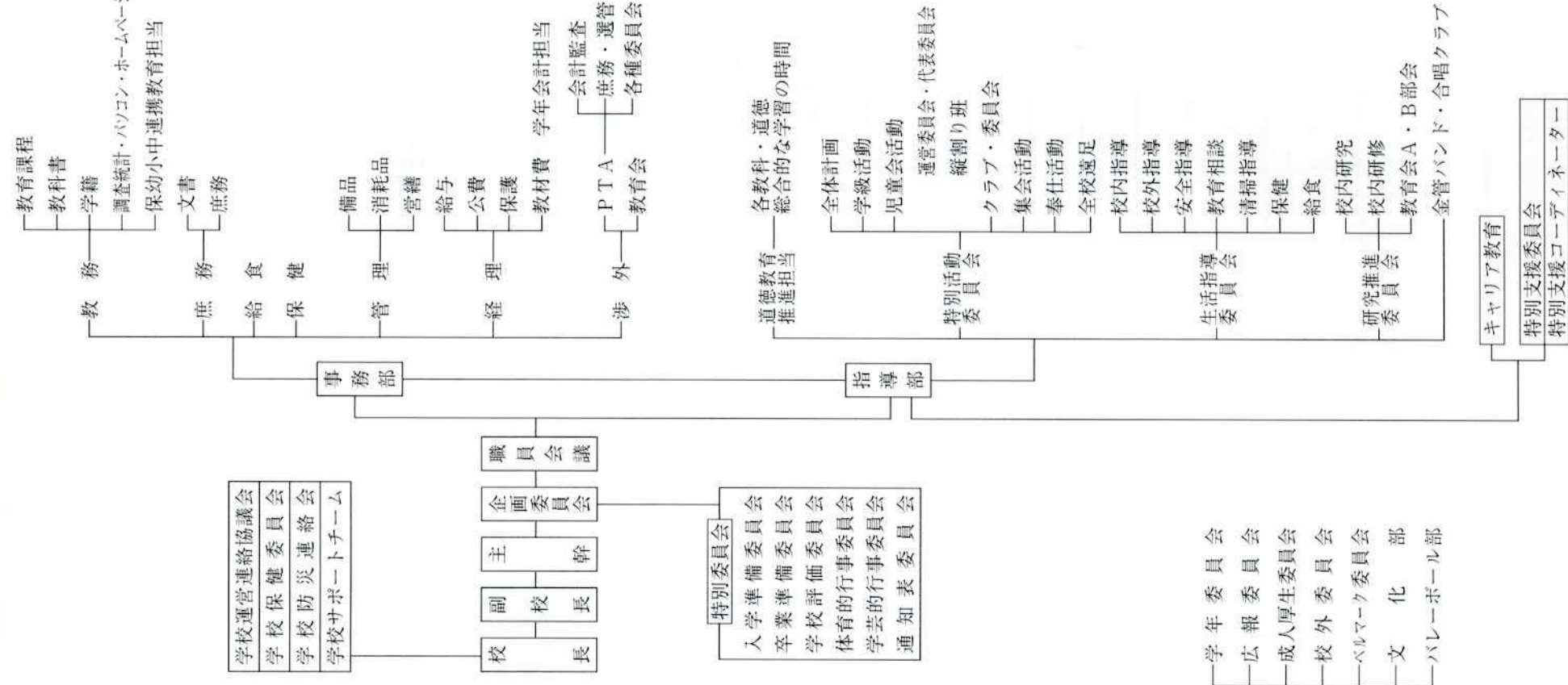
# 一般職員

職名	氏名	所属
学童擁護	柴崎 旭	学務部
〃	柴崎千代美	学務部
〃	小保千代子	学務部
受付	金定 英雄	学務部
〃	鈴木 季男	学務部
給食	民間委託	学務部
校医	谷本 正志	学務部
科医	市川 豊	学務部
耳鼻科	佐藤 正美	学務部
眼科	野澤 明子	学務部
薬剤師	君嶋 凌子	学務部

# 学校医

校医	谷本 正志
科医	市川 豊
耳鼻科	佐藤 正美
眼科	野澤 明子
薬剤師	君嶋 凌子

# 学校運営組織図



この印刷物は再生紙を使用しています。



平成23年度

# 学校要覧

東京都板橋区立上板橋第二小学校

〒173-0037 東京都板橋区小茂根1-14-1  
 電話 03-3956-8111 FAX 03-5995-8346  
 HPアドレス http://www.ita.ed.jp/edu/kami2es/



**校歌**  
 高野辰之 作詞  
 信時深 作曲

一 武蔵野の影 消え失せて  
 人衆続きの 上板橋まで  
 東南の丘の上に 立てる第二の小学校  
 雄々しき姿 中空に 清く正しくおぼそかに

二 彼方に 高き富士の根や  
 我らに 範を示さなり  
 春は 新緑を 秋紅葉  
 自然の 及に 学びつつ  
 誠の道 を失わず 汗と力に 世を渡る

三 なかはは 土に 親しみて  
 根強からぬを 健康 勤勉を とうとびて  
 浮かへる 雲を 願ひます

# 教育目標

心豊かな子  
 豊かな感性と思いやりをもち  
 助け合いながら生きる子

よく考える子  
 自ら考え自ら学び  
 創造的に生きる子

元気な子  
 最後までやり遂げ  
 前向きに積極的に生きる子

- 問題解決的な学習や言語活動を重視した授業改善に努め、自ら考え主体的に学習に取り組む児童を育てる。
- 年間を通して異年齢集団による活動を計画的に実施し、児童相互の望ましい人間関係を育てるとともに、児童一人一人に主体的に対応できる能力や態度を育てる。
- 「心の教育」の実践や、計画的・系統的な道徳指導によって、全教育活動の中で思いやりや心の心を育て、互いの人権を尊重する態度を育てる。
- 児童一人一人が生きて活動できる教育環境や、言語に対する意欲や関心を高め、言語に対する理解を深められるような言語環境を整える。
- 教育的配慮が必要な児童の支援を組織的に進め、個別支援計画に基づき児童一人一人の個性を尊重し、他を受容する能力や態度を育てる。
- 地域の人々と交流したり、体験的活動を通して地域の自然や文化にふれる機会を多くしたりして、地域を大切にしようとする心を培い、地域社会の一員としての自覚と郷土を愛する心を育てる。
- 家庭・地域社会・学校のそれぞれが担う役割を生かした連携を密にし、学校運営連絡協議会や学校関係者評価などを有効に活用しながら、地域と共に歩む信頼感に支えられた教育活動を推進する。

# 指導の重点

各教科	道徳	特別活動	総合的な学習の時間
<ul style="list-style-type: none"> <li>・国語科を中心に、児童が自らの考えをもち、互いに伝える力を育成していく。</li> <li>・算数科におけるノート指導を通して問題解決の学習の仕方を指導する。</li> <li>・体験的活動や問題解決の学習などを通して、児童が自ら考え、活動する多様な場を設定する。</li> <li>・基礎・基本の学力の定着を図り、朝学習の時間を活用し個に応じた指導に努める。</li> <li>・読書環境を整え、図書館司書と連携しながら学校図書館の計画的な活用を図る。</li> </ul>	<ul style="list-style-type: none"> <li>・年間指導計画に基づき適切な資料を活用した道徳授業の充実を図り、豊かな心の育成に努める。</li> <li>・生活の場に応じた指導に心がけ、道徳的判断力や道徳的実践力を培い、命の大切さや人間尊重の意識を高める。</li> <li>・道徳授業地区公開講座や「心のノート」の活用などを通して、家庭や地域社会と連携した開かれた道徳教育を実施する。</li> </ul>	<ul style="list-style-type: none"> <li>・創意工夫に満ちた活動の推進に努め、よりよい学校生活や望ましい人間関係を構築しようとする児童を育てる。</li> <li>・異年齢集団による全校遠足、落し物探し、あそび大会、交流活動を通して、集団の一員としての自覚を高め、誇りをもちたてる。</li> </ul>	<ul style="list-style-type: none"> <li>・体験的な学習や問題解決的な学習を積極的に取り入れ、障がいのある人や高齢者、外国人など様々な人との交流活動を通して、人としてのよりよい生き方を身に付けさせる。</li> <li>・エコポリスセンターと連携し、身近な自然環境を生かした教科横断的な活動を工夫し、環境への関心を高める。</li> </ul>
<b>特色ある教育活動</b>			
<ul style="list-style-type: none"> <li>・年間6回の朝の朗読発表会を通して、言葉の美しさに気付かせ豊かな表現力をもつ児童を育てる。</li> <li>・異年齢集団でのたわわり班活動を計画的に実施し、心の交流を深め思いやりや心を育てる。</li> <li>・保護者による読み聞かせ、朝読書、昼の「上二つ子タイム」などを通して、読書に親しむ習慣を身に付けさせる。</li> <li>・4・5・6年生有志による「金管バンド」や「合唱クラウンコンサート」や朝会での演奏「ジョイントコンサート」や朝会での演奏などを通して、豊かな感性と情操を育てる。</li> </ul>			
<b>生活指導・進路指導</b>			
<ul style="list-style-type: none"> <li>・毎月第2週をあいさつ週間とし、児童による「あいさつ隊」を編成し、あいさつを重視した基本的生活習慣の定着に努める。</li> <li>・毎週木曜日に生活指導朝会を実施し、児童の情報交換を行い組織的な指導体制のもとに指導方針の共通理解を図る。</li> <li>・セーフティ教室や交通安全教室、CAP講習会などを実施し、家庭や地域社会および関係諸機関との連携を一層深め、児童の健全育成や安全確保に努める。</li> <li>・スクールカウンセラーと連携しながら教育相談活動を実施し、将来への希望や期待をもたせる指導をするとともに、自己の生き方について考えられる児童の育成に努める。</li> </ul>			

# 本年度の研究

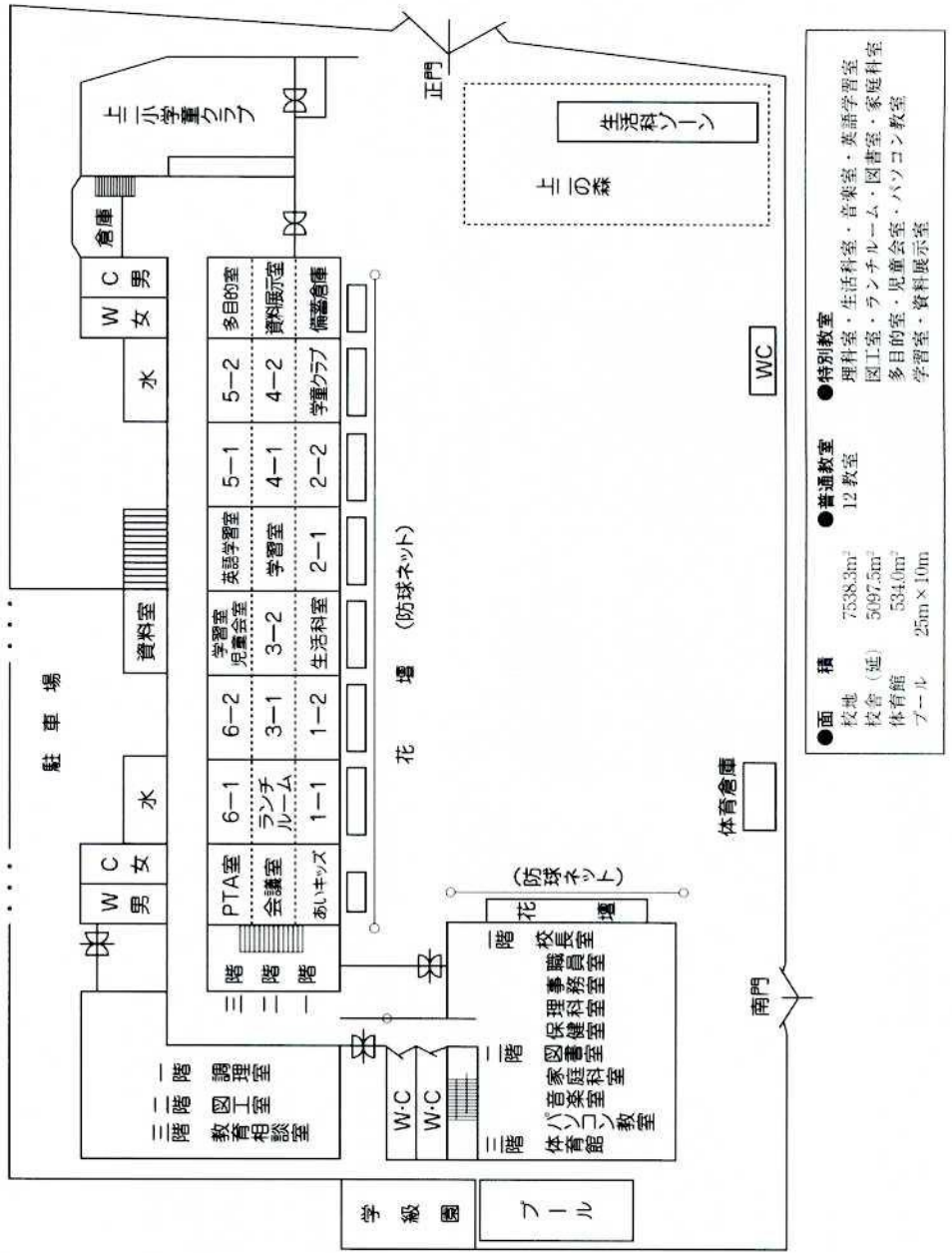
伝え合い、共に高め合う児童の育成～交流の学習活動を通して～ (国語科)



## 沿革の概要

昭和 5. 4. 1	東京府北豊島郡上板橋第二尋常小学校として独立、初代 芦川亮校長就任
7. 10	東京市市域拡張により 東京市立上板橋第二小学校と校名変更
9. 5. 5	第二代 岡満校長就任
11. 12	校舎改築工事（木造瓦葺2階建）
13. 1	上板橋第三尋常小学校独立（現練馬区立旭丘小学校）
16. 7. 31	第四代 倉持平校長就任
19. 3. 31	戦災により大破した2階校舎復旧修理工事竣工
20. 8	東京板橋区立上板橋第二小学校となる。
22. 4. 1	第五代 松戸貴三校長就任
23. 9. 13	第六代 地脇吉良校長就任
26. 10. 2	第七代 関字一郎校長就任
30. 10. 1	大谷口小学校独立 児童300名移籍
33. 6	1・2年2部授業
34. 3	2部授業解消のため校舎増築
34. 4	開校30周年記念式典挙行
35. 3. 31	第八代 山下正雄校長就任
36. 9. 9	向原に分教場完成 児童135名移籍
38. 4. 1	第九代 渥美健三校長就任
38. 4	向原小学校独立
40. 4	プール完成（校庭内）
42. 3	鉄筋校舎（普通教室6 特別教室 屋内体育館）竣工
42. 4. 1	第十代 星三男校長就任
45. 12	創立40周年記念式典挙行
46. 6. 6	第十一代 小堤貞治校長就任
48. 3. 1	第十二代 道祖上昭校長就任
50. 6	第一期工事（木造校舎鉄筋の改築）竣工
52. 4. 1	第十三代 赤間美夫校長就任

## 校地と校舎



面積	積	特別教室
校舎	7338.3㎡	理科室・生活科室・音楽室・英語学習室
校舎（延）	5097.5㎡	図工室・ランチルーム・図書室・家庭科室
体育館	534.0㎡	多目的室・児童会室・パソコン教室
プール	25m×10m	学習室・資料展示室

## 在籍児童数・学級数

学年	1		2		3		4		5		6		計
	1	2	1	2	1	2	1	2	1	2	1	2	
性別													
男	14	13	13	13	9	9	12	12	15	15	12	13	150
女	10	11	15	14	13	13	17	16	14	15	15	15	168
計	24	24	28	27	22	22	29	28	29	30	27	28	318
学年計	48												
	55												
	44												
	57												
	55												
	318												

## 学校生活時程表

時刻	曜日	月	火	水	木	金	金曜時程	
8:10	児童登校							児童登校 (8:10)
8:30	児童朝会							(8:30)
8:45	朝学習(漢字計算)	朝学習(漢字計算)	朝学習(漢字計算)	朝学習(漢字計算)	朝学習(漢字計算)	朝学習(漢字計算)	朝学習(漢字計算) クラスの時間 (8:40)	
9:30	1	1	1	1	1	1	(9:25)	
9:35	2	2	2	2	2	2	(9:30)	
10:20	中 休 み						(10:15)	
10:40	給 食						(10:30)	
11:25	3	3	3	3	3	3	(11:15)	
11:30	4	4	4	4	4	4	(11:20)	
12:15	給 食						(12:05)	
13:00	清 掃	清 掃	清 掃	清 掃	清 掃	清 掃	(12:45)	
13:15	昼 休 み						(13:00)	
13:35	5	5	5	5	5	5	(13:15)	
14:20	6	6	6	6	6	6	(14:00)	
14:25	帰りの会						(14:05)	
14:30	帰りの会						(14:05)	
14:35	委員会活動 代表委員会 クラブ活動						(14:50)	
15:10	帰りの会						(14:50)	
15:20	帰りの会						(15:00)	

## 主な学校行事

4月	始業式 入学式 校外班集団登校 保護者会 一年生を迎える会 縦割り班編成 地域訪問 開校記念日 離任式
5月	オケストラ鑑賞教室(6年) 働く消防生(2年) 科学館移動教室(5年) 全校遠足 スポーツフェスタ 学校公開 セーフティ教室 朗読発表会
6月	演劇鑑賞教室 様名移動教室(5年) プール開き 朗読発表会 奉仕活動
7月	日光移動教室(6年) 縦割り班交流給食 保護者会 終業式 引き渡し避難訓練 夏季休業日 夏季水泳指導 夏季学習教室
8月	夏季水泳指導 始業式 校外班集団登校
9月	プール納め 保護者会 運動会
10月	学校公開 道徳授業地区公開講座 縦割り班交流給食(弁当給食) 陸上記録会(5・6年) 科学館移動教室(4年) 社会科見学(3年)
11月	就学時健康診断 学芸会 個人面談
12月	個人面談 社会科見学(4・5・6年) 縦割り班活動(記録に挑戦) 終業式 冬季休業日
1月	始業式 校内書き初め展 縦割り班活動(記録に挑戦)
2月	学校公開 奉仕活動
3月	校外班集団登校 保護者会 感謝と巣立ちの会 六年生を送る会 縦割り班交流給食 修了式 卒業証書授与式 春季休業日

※安全指導・避難訓練・あいさつ週間は毎月実施

\*上二つ子タイムには、  
「読書」  
「校外班活動」  
「縦割り班活動(遊ぼうデー・奉仕活動)」等が入ります。