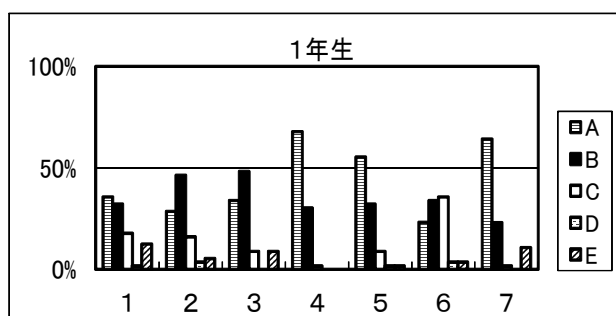


学校教育アンケート

- 1 本校では、日頃からよりよいわかる授業を目指し「授業改善」に取り組んでいます。その一助として各教科担当が「学習の手引き」を作成し、生徒に配布しています。お子様が、授業を理解していると思われますか。
- 2 重点項目の1つに「落ち着いた学校」を掲げています。本校の生徒は集団生活のきまりを守り生活していると感じますか。
- 3 学校日より、ホームページを通して、学校の情報を発信しています。学校は地域や保護者の方に、本校の教育活動を伝えようとしていると感じますか。
- 4 運動会や学芸発表会などの学校行事への取り組みを通し、お子様は成長していると感じますか。
- 5 お子様を見て、充実した学校生活を送っていると感じますか。
- 6 本校では、「朝の10分間読書」を始めて10年になります。お子様を見て、読書への関心が高まったと思いますか。
- 7 お子様を本校に入れてよかったと思いますか。

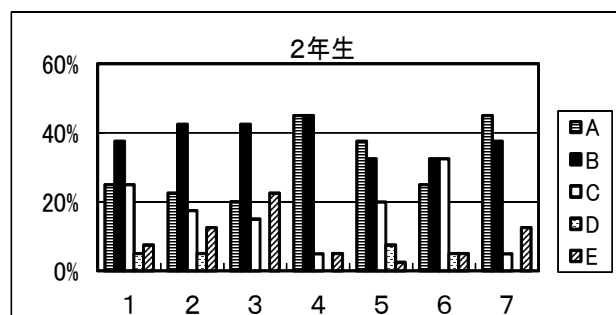
【1年】

	1	2	3	4	5	6	7
A	36%	29%	34%	68%	55%	23%	64%
B	32%	46%	48%	30%	32%	34%	23%
C	18%	16%	9%	2%	9%	36%	2%
D	2%	4%	0%	0%	2%	4%	0%
E	13%	5%	9%	0%	2%	4%	11%



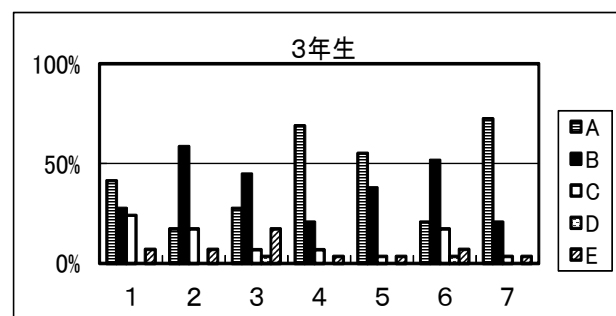
【2年】

	1	2	3	4	5	6	7
A	25%	23%	20%	45%	38%	25%	45%
B	38%	43%	43%	45%	33%	33%	38%
C	25%	18%	15%	5%	20%	33%	5%
D	5%	5%	0%	0%	8%	5%	0%
E	8%	13%	23%	5%	3%	5%	13%



【3年】

	1	2	3	4	5	6	7
A	41%	17%	28%	69%	55%	21%	72%
B	28%	59%	45%	21%	38%	52%	21%
C	24%	17%	7%	7%	3%	17%	3%
D	0%	0%	3%	0%	0%	3%	0%
E	7%	7%	17%	3%	3%	7%	3%



[A思う Bやや思う Cあまり思わない D思わない Eわからない]